



#00040001520010

Die perfekte Wohnung mit Traumterrasse

4421 Aschach an der Steyr



Kaufpreis: 219.900,00 €

Wohnfläche: 65,57 m²

Zimmer: 2

IHR BETREUER



Victoria Doppelmeier
Immobilientreuhänderin (Makler)
Real-Treuhand Immobilien
doppelmeier@raiffeisen-immobilien.at
+43 676 8141 8411
+43 50 6596 8411





BESCHREIBUNG

"Wohnpark Aschach a.d. Steyr" Top 12

Moderne 2 Zimmer Wohnung für Eigennutzer oder Anleger im obersten Stock!

Aufteilung:

- Garderobe/Diele
- Bad mit Fenster
- WC separat
- Kochen/Essen/Wohnen
- Schlafzimmer
- Abstellraum
- Loggia/Terrasse

Diese neue Eigentumswohnung bietet eine besonders praktische Raumaufteilung mit überdachtem Balkon/Loggia.

Mit dem Lift gelangen Sie bequem und barrierefrei von der Tiefgarage in Ihre Wohnetage.

Allgemeine FACTS

- Individuelle Ausstattung, edle Materialien
- Massive Bauweise, persönliche Atmosphäre
- Ideal dimensionierte Eigengärten (EUR 160,-- pro m²)
- Übergroße Terrassen & Balkone/Loggien
- Fußbodenheizung
- Eigenes Kellerabteil
- Barrierefrei mit Lift
- Tiefgaragenplätze (je EUR 19.500,--)
- Anschlussvorrichtung für Elektroautos in der Tiefgarage
- Niedrige Betriebskosten

LAGE:

Sie schätzen eine sehr gute Wohnqualität ohne auf eine hervorragende Infrastruktur verzichten zu wollen? Dann sind Sie bei diesem exklusiven Neubau genau richtig. Mit einem Blick ins Grüne und in einer ruhigen Umgebung wohnen Sie direkt im Herzen des Ortes und erreichen in nur wenigen Schritten alle Einrichtungen des täglichen Bedarfs.



Ob als anspruchsvoller Hauptwohnsitz oder krisensichere Wertanlage, die Gründe, sich für diese Immobilie zu entscheiden, sind vielfältig. Die Lage jedoch ist einzigartig.





AUSTATTUNG UND EIGENSCHAFTEN

EIGENSCHAFTEN



Objektkategorie	Wohnung
Nutzung	Wohnen
Vermarktungsart	Kauf
Eigentumsform	Wohnungseigentum
Baujahr	2023
Baustatus	Abgeschlossen
Heizung	Fußbodenheizung: Fernwärme
Stellplätze	Garage

FLÄCHEN

Wohnfläche	ca. 66 m ²
Loggiafläche	12,91 m ²

ENERGIEAUSWEIS

Vorhanden

HWB-Wert (KWh/m ² /a)	44,00
HWB Klasse	 B
fGEE Wert	0,79
fGEE Klasse	 A

AUFTEILUNG

Gesamtzimmeranzahl	2
Etagen	1
Bäder	1
Toiletten	1



KOSTEN UND FINANZIELLE INFORMATIONEN

BASISKOSTEN

Kaufpreis	219.900,00 € inkl. USt.
-----------	-------------------------

GESAMTKOSTEN

Gesamtkaufpreis	219.900,00 € inkl. USt.
-----------------	-------------------------

Kaufprovision	3% zzgl. 20% USt.
---------------	-------------------



LAGE UND UMGEBUNG

Sie schätzen eine sehr gute Wohnqualität ohne auf eine hervorragende Infrastruktur verzichten zu wollen? Dann sind Sie bei diesem exklusiven Neubau genau richtig. Mit einem Blick ins Grüne und in einer ruhigen Umgebung wohnen Sie direkt im Herzen des Ortes und erreichen in nur wenigen Schritten alle Einrichtungen des täglichen Bedarfs.

Ob als anspruchsvoller Hauptwohnsitz oder krisensichere Wertanlage, die Gründe, sich für diese Immobilie zu entscheiden, sind vielfältig. Die Lage jedoch ist einzigartig.

Noch mehr Impressionen finden Sie hier: www.wohnpark-aschach.at

INFRASTRUKTUR

Sonstiges

< 500m: Raiffeisen Bank

< 1km: Autohaus Miglbauer

Bildung

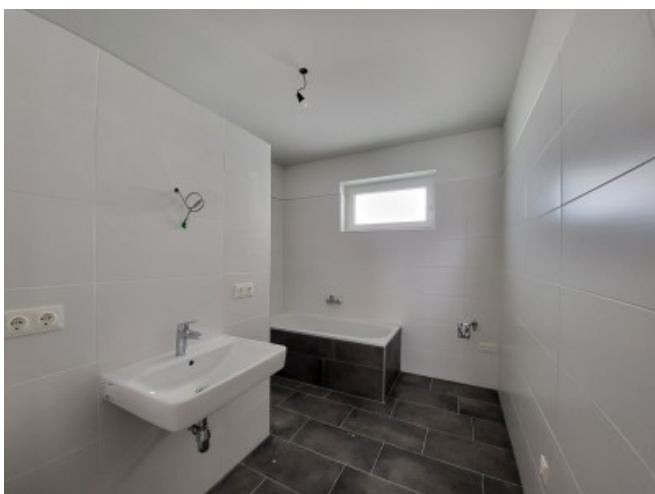
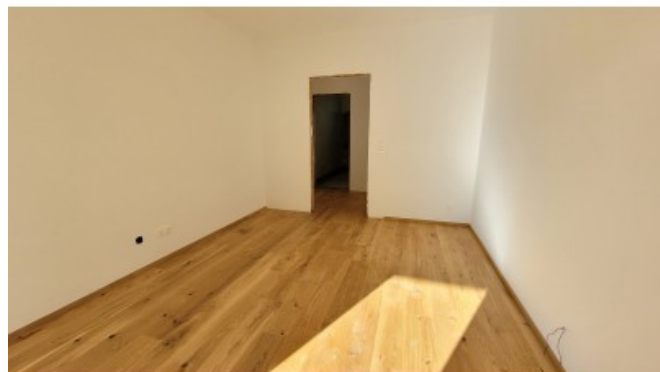
< 500m: Volksschule

Gaststätten

< 500m: Gasthaus Kirchenwirt



GALERIE





LINKS UND DOWNLOADS

[Detailinformationen](#)

[Grundriss TOP 12](#)

