



#00040001570014

Erstbezug - Dreizimmerwohnung in attraktiver Lage

4973 Sankt Martin im Innkreis



Kaufpreis: 201.700,00 €

Wohnfläche: 52,14 m²

Zimmer: 3

IHR BETREUER



Irene Schober

Immobilientreuhänderin (Makler)

Real-Treuhand Immobilien

schober@raiffeisen-immobilien.at

+43 676 8141 9783





BESCHREIBUNG

Erstbezug - Schöne Dreizimmerwohnung in attraktiver Lage, alle Einrichtungen des täglichen Bedarfs (Bäcker, Nahversorger, Schule, Kindergarten, Freibad...uvm.) sind fußläufig in wenigen Minuten erreichbar.

Errichtet wurde das Gebäude in Massivbauweise, Kunststoff-Alufenster mit Raffstores, Leitungen für eine E-Ladestation sind vorhanden, Lift und Abstellraum.

Die Wohnung befindet sich im 1. OG mit ca. 52,14 m² Wohnfläche zzgl. Balkon mit ca. 5,30 m².

Eine Besonderheit des errichteten Gebäudes ist das temperierende Gründach.

Eine Besichtigung lohnt sich!

Kaufpreis inkl. PKW-Abstellplatz.

Provisionsfrei für den Käufer!

Homepage: www.tbliving.net



AUSTATTUNG UND EIGENSCHAFTEN

EIGENSCHAFTEN



Objektkategorie	Wohnung
Nutzung	Wohnen
Vermarktungsart	Kauf
Eigentumsform	Wohnungseigentum
Baujahr	2022
Heizung	Fernwärme: Fernwärme
Stellplätze	Freiplatz (optional)

FLÄCHEN

Wohnfläche	52,14 m ²
Balkonfläche	5,30 m ²

ENERGIEAUSWEIS

Vorhanden

Ausstellungsdatum	26.07.2019
Gültig bis	25.07.2029
HWB-Wert (KWh/m ² /a)	38,00
HWB Klasse	 B
fGEE Wert	0,64
fGEE Klasse	 A+

AUFTEILUNG

Gesamtzimmeranzahl	3
Bäder	1
Toiletten	1
Schlafzimmer	2
Balkone	1

MERKMALE

Gebiet	Ortslage	Räume und Flächen	Abstellraum
Sonderausstattung	Fahrstuhl / Lift	Zustand	Erstbezug
Bauart	Ziegel-Massivbauweise	Keller	Nicht unterkellert

**Raiffeisen
Immobilien**



Ganz bei Ihnen





KOSTEN UND FINANZIELLE INFORMATIONEN

BASISKOSTEN

Kaufpreis	194.200,00 €
Kaufpreis KFZ-Abstellplatz	7.500,00 €

GESAMTKOSTEN

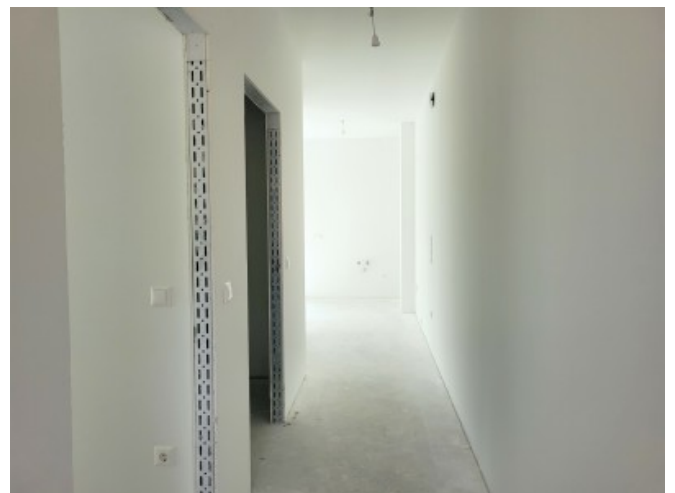
Gesamtkaufpreis	201.700,00 €
Kaufprovision	Provisionsfrei

NEBENKOSTEN

Vertragserrichtung	1,6%
Grunderwerbsteuer	3,5%
Grundbucheintragung	1,1%



GALERIE





LINKS UND DOWNLOADS

[Detailinformationen](#)

[Grundriss BT-Z TOP 6 - 30 11 2021](#)

[Gesamtanlage](#)

