

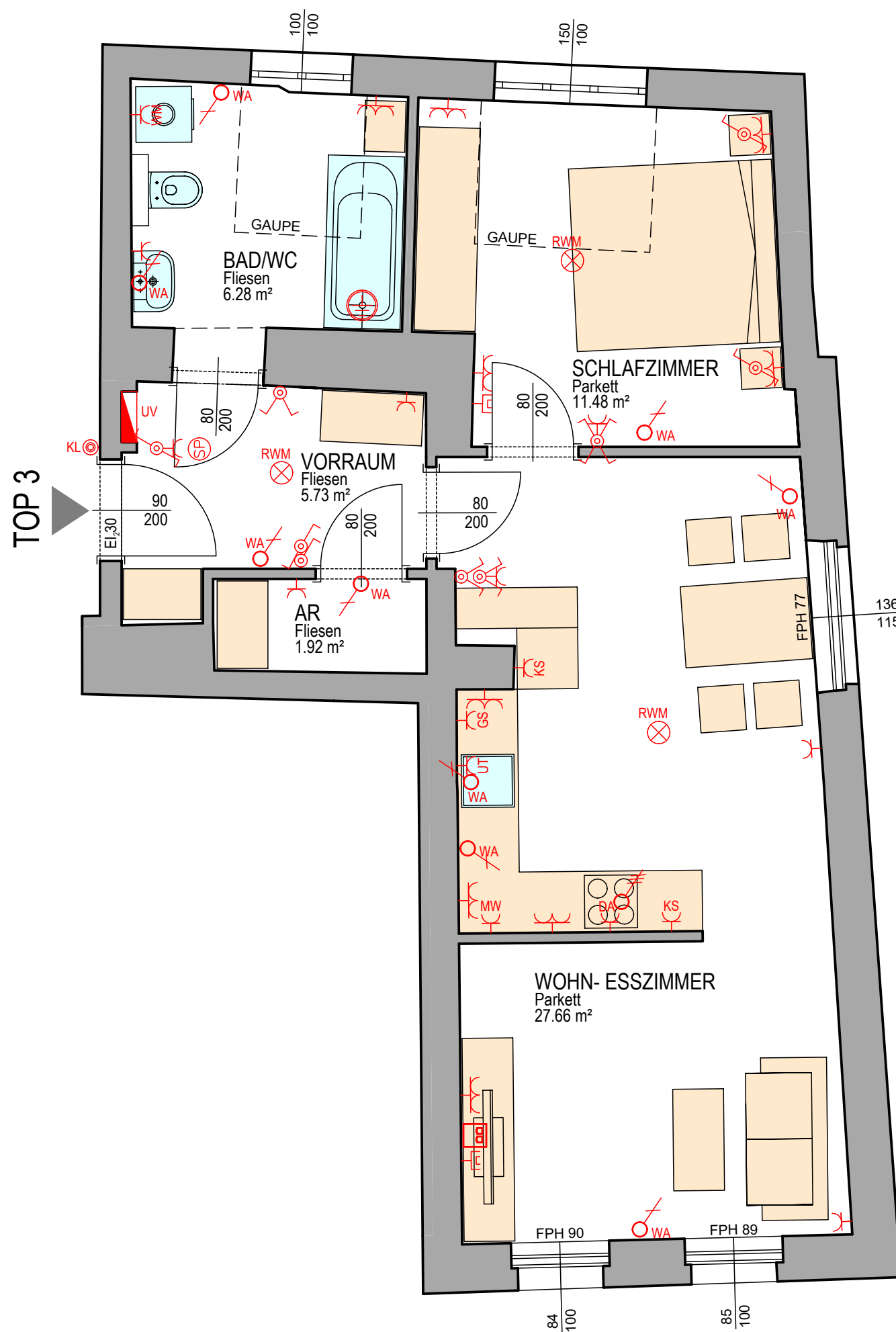


**ehem. Mesnerhaus**  
Pfarrkirchen im Mühlkreis 3

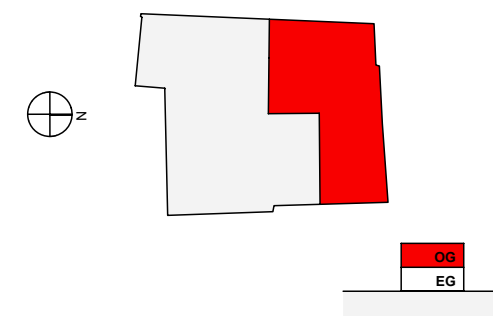
WOHN- ESSZIMMER	27,66 m <sup>2</sup>
SCHLAFZIMMER	11,48 m <sup>2</sup>
AR	1,92 m <sup>2</sup>
VORRAUM	5,73 m <sup>2</sup>
BAD/WC	6,28 m <sup>2</sup>

<b>WOHNNUTZFLÄCHE</b>	<b>53,07 m<sup>2</sup></b>
KELLERABTEIL	1,20 m <sup>2</sup>

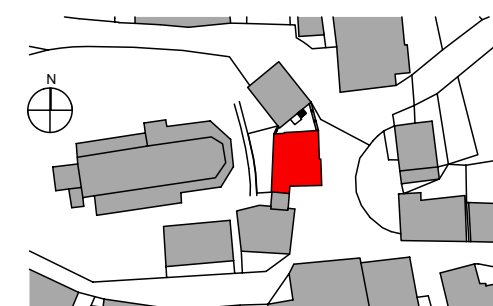
**TOP 3**  
OBERGESCHOSS  
2 Zimmer



TOP 3



Geschoßplan



Lageplan

- WANDLICHTAUSLASS
- DECKENLICHTAUSLASS
- RAUCHWARMELDER
- KREUZSCHALTER
- SERIENSCHALTER
- WECHSELCHALTER
- ANSCHLUSS E- HERD
- STECKDOSE
- DOPPELSTECKDOSE
- ANTENNENANSCHLUSS
- EDV ANSCHLUSS
- STECKDOSE FÜR GESCHIRRSPÜLER
- STECKDOSE FÜR UNTERTISCHSPEICHER
- STECKDOSE FÜR MIKROWELLE
- STECKDOSE FÜR DUNSTABZUG
- STECKDOSE FÜR KÜHLSCHRANK
- STECKDOSE FÜR WASCHMASCHINE
- UNTERVERTEILER + MEDIENVERTEILER
- INNENSPRECHSTETTE
- KLINGELTASTER
- ERDUNG
- ABLUFTVENTILATOR

Legende