



#0005003082

Zentral gelegenes Geschäftslokal zu vermieten

8530 Deutschlandsberg



Mietpreis: 3.011,59 €

Nutzfläche: 346,16 m²

IHR BETREUER



Hannes Schlag
Immobilienfachberatung
Raiffeisen Immobilien Steiermark
hannes.schlag@rlbstmk.at
+43 664 855 04 06
+43 3462 5899 - 83





BESCHREIBUNG

Mietbares, zentral gelegenes und großräumiges Geschäftslokal inmitten des Kerngebiets von Deutschlandsberg.

Das 1998 erbaute dreistöckige Objekt bietet sehr großzügige Räumlichkeiten mit vielen Nutzungsmöglichkeiten und ist gut belichtet. Die Nutzfläche beträgt 346,16m² und ist wie folgt aufgeteilt:

EG: Großer offener Raum mit Stauraum unter der Treppe

1.OG: Großer offener Raum, WC, Büro mit WC

2.OG: Offener Raum mit top Aussicht Richtung Osten

Hier könnten Sie Ihren Traum vom eigenen Geschäftslokal erfolgreich umsetzen und Ihren Ideen freien Lauf lassen! Die großen offenen Räume sind lichtdurchflutet und der zweite Stock bietet eine sehr schöne Aussicht über die Dächer des Kerngebiets von Deutschlandsberg. Sie haben vor selbstständig zu werden und wollen ein Geschäft eröffnen? Dann zögern Sie nicht und handeln Sie heute noch!

Ich freue mich auf Ihre Anfrage



AUSTATTUNG UND EIGENSCHAFTEN

EIGENSCHAFTEN



Objektkategorie	Geschäftslokal
Nutzung	Gewerbe
Vermarktungsart	Miete
Eigentumsform	Wohnungseigentum
Baujahr	1998
Baustatus	Abgeschlossen
Heizung	Zentralheizung: Fernwärme

FLÄCHEN

Nutzfläche	346,16 m ²
Gesamtfläche	346,16 m ²

ENERGIEAUSWEIS

Vorhanden

Ausstellungsdatum	18.04.2018
Gültig bis	17.04.2028
HWB-Wert (KWh/m ² /a)	80,60
HWB Klasse	 C
fGEE Wert	0,91
fGEE Klasse	 B

AUFTEILUNG

Etagen	3
Toiletten	2

MERKMALE

Ausblick	Aussichtslage	Gebiet	Stadtzentrum, Gewerbegebiet, Wohngebiet
Räume und Flächen	Gäste WC / Toilette, Abstellraum	Zustand	Gut
Alterskategorie	Neubau	Erschließung	Ortsüblicherschlossen



Fußboden

Fliese

Bauart

Ziegel-Massivbauweise

Möblierung

Unmöbliert

Keller

Nicht unterkellert





KOSTEN UND FINANZIELLE INFORMATIONEN

BASISKOSTEN

Miete	1.557,72 €
Summe Miete	1.557,72 €

LAUFENDE KOSTEN

Betriebskosten	1.453,87 € inkl. 20% USt.
----------------	---------------------------

GESAMTKOSTEN

Monatliche Gesamtbelastung	3.011,59 € inkl. USt.
Mieter-Provision	2 Bruttomonatsmieten zzgl. 20% USt.
Kaution	4 Bruttomonatsmieten

NEBENKOSTEN

Vertragsvergebührung	542,09 €
----------------------	----------

Auch Kauf möglich!



LAGE UND UMGEBUNG

INFRASTRUKTUR

Gaststätten

< 500m: ADA Restaurant

Einkauf

< 500m: Optik Scala

< 500m: Schedina

< 500m: Hartlauer

Sonstiges

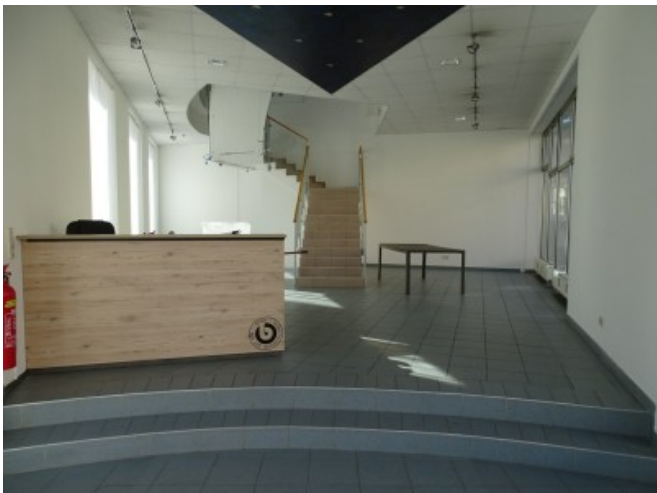
< 500m: Volksbank

Öffentliche Einrichtung

< 500m: Bezirkspolizeikommande Deutschlandsberg



GALERIE





LINKS UND DOWNLOADS





[Detailinformationen](#)

