



#0004003971

TOP ANGEBOT für ANLEGER!!! - Projekt "Annerlhof" Package 1 bestehend aus Top 4, 10 und 11

4812 Pinsdorf



Kaufpreis: 765.470,67 €

Gesamtfläche: 171,00 m²

IHR BETREUER



Birgit Pöll

Leiterin des Immobilienbüros Gmunden |
Immobilientreuhänderin (Makler)

Real-Treuhand Immobilien

poell@raiffeisen-immobilien.at

+43 676 8141 9839

+43 50 6596 9780





BESCHREIBUNG

In zentraler Lage in Pinsdorf befindet sich das Neubauprojekt "Annerlhof" mit insgesamt 20 Wohneinheiten und einem, durch eine Glasfassade großzügig belichteten, Verkaufsbereich.

Die noch verfügbaren Wohneinheiten mit gut durchdachten Grundrissen weisen Wohnflächen zwischen rund ca. 38m² und 84 m² auf. Moderne Architektur, qualitativ hochwertige Innenausstattung sowie Balkon, Terrassen, Loggien und Gärten lassen keine Wünsche offen.

Die Grundrisse der einzelnen Wohnungen ermöglichen unterschiedliche Lebens- und Nutzungskonzepte und sind hinsichtlich optimaler Raumnutzung für Singles, Paare oder Familien bestens geplant.

Die Erschließung der Wohneinheiten erfolgt über eine Außentreppe und Laubengänge im Innenhof. Der fünfeckige Baukörper mit Satteldach ist fußläufig beidseitig sowohl an die Stefelbauer- als auch die Steinbichlstraße angebunden.

Top Angebot für Anleger - Projekt "Annerlhof" Package 1 bestehend aus:

Top 04 (EG): Wfl. ca. 68 m² + Garten und Terrasse - Kaufpreis inkl. 1 Tiefgaragenplatz

Top 10 (OG): Wfl. ca. 65 m² + Balkon - Kaufpreis inkl. 1 Tiefgaragenplatz

Top 11 (OG): Wfl. ca. 38 m² + Loggia - Kaufpreis inkl. 1 Außenstellplatz

zum Gesamtkaufpreis von € 765.470,67 exkl. USt.

Das Angebot ist befristet bis 31.03.2024.

Pinsdorf ist eine ländliche Gemeinde im Salzkammergut und grenzt direkt an Gmunden an. In Pinsdorf erleben Sie die Vielfalt des Wohlfühlens. Es erwarten Sie gemütliche Gasthäuser mit lokalen Spezialitäten und Aktivangebote wie der Salzkammergut Radweg und schöne Wanderwege.



AUSTATTUNG UND EIGENSCHAFTEN

EIGENSCHAFTEN



Objektkategorie	Wohnung
Nutzung	Wohnen
Vermarktungsart	Kauf
Anlageimmobilie	Keine
Eigentumsform	Wohnungseigentum
Baujahr	2021 - 2023
Heizung	Fußbodenheizung: Luft- Wärmepumpenheizung
Stellplätze	Freiplatz, 2 x Tiefgarage

FLÄCHEN

Gesamtfläche ca. 171 m²

ENERGIEAUSWEIS

Vorhanden

Ausstellungsdatum	29.10.2020
Gültig bis	28.10.2030
HWB-Wert (KWh/m ² /a)	49,00
HWB Klasse	 B
fGEE Wert	0,76
fGEE Klasse	 A



KOSTEN UND FINANZIELLE INFORMATIONEN

BASISKOSTEN

Kaufpreis	765.470,67 € exkl. USt.
-----------	-------------------------

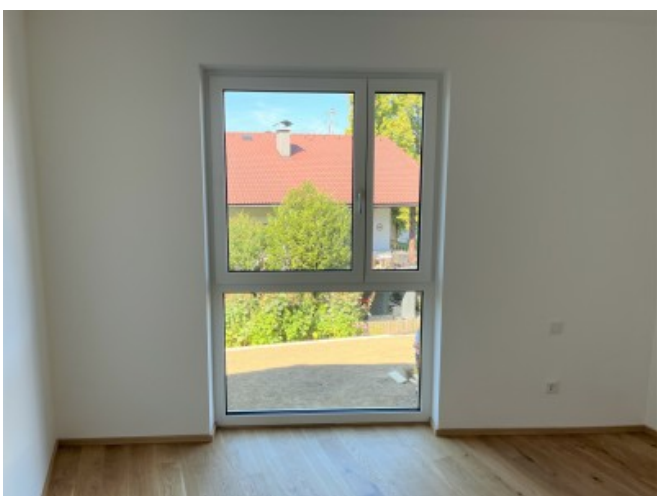
GESAMTKOSTEN

Gesamtkaufpreis	765.470,67 € exkl. USt.
-----------------	-------------------------

Kaufprovision	3% zzgl. USt.
---------------	---------------



GALERIE





LINKS UND DOWNLOADS

[Detailinformationen](#)

[Top 04 EG](#)

[Top 10 1. OG](#)

[Top 11 1. OG](#)

