



#0008000403

Leistbares Wohnen durch gemeinschaftliches Bauen in Traumlage in Telfs

6410 Telfs



Purchase price: 185.000,00 €

Base Area: 176,00 m²

YOUR CUSTODIAN



Mag. Claudia Elzenbaumer
staatl. geprüfte Immobilienmaklerin
Raiffeisen Immobilien Tirol GmbH
claudia.elzenbaumer@raiffeisen-
immobilien-tirol.at
+43 512 5305-12306





DESCRIPTION

Ihr Traum vom leistbaren Haus kann Wirklichkeit werden.

Bauen Sie selbst als Bauherr:in ihr eigenes Reihenhaus und das zu einem unschlagbar günstigen Preis.

Möglich wird das durch gemeinschaftliches Bauen in einem Kollektiv von drei Eigentümer:innen. Steigen Sie ein und bauen Sie gemeinsam mit Ihren neuen Nachbarn Ihr Traumhaus. Unser Kunde besitzt ein Grundstück in einer der besten Aussichtslagen in Telfs, auf dem drei Reihenhäuser gebaut werden sollen. Ein Haus behält er sich, zwei weitere werden zum Verkauf angeboten. Es gibt dazu bereits eine Baustudie sowie Kostenkalkulationen der bauausführenden Firmen. Dieses System ermöglicht es Ihnen, sich Ihren Traum vom eigenen bezugsfertigen Neubau-Haus um insgesamt ca. 500.000€ zu verwirklichen.

Ablauf:

Sie erwerben einen Drittel-Anteil am Grundstück. Dazu wird ein WEG-Vertrag erstellt, in dem Ihre Anteile festgehalten werden. Im Anschluss beauftragen Sie gemeinsam mit Ihren neuen Nachbarn die bauausführenden Firmen. Die Pläne und Kostenkalkulationen dafür gibt es bereits.

Profitieren Sie von der bisher geleisteten Vorarbeit und bauen Sie gemeinschaftlich und leistbar.

Kontaktieren Sie uns noch heute. Wir freuen uns auf Sie.



FITTINGS AND PROPERTIES

PROPERTIES

Category	Building Area
Usage Type	Living
Sales Type	Buy
Form of ownership	Condominium in Founding
Year of construction	2024
Construction status	Planned

AREAS

Base Area ca. 176 sqm





PRICES AND FINANCIAL INFORMATION

BASE PRICES

Unit Buy Price	185.000,00 € incl. VAT
----------------	------------------------

TOTAL

Total buy price	185.000,00 € incl. VAT
-----------------	------------------------

Commission Buy	3% plus 20% VAT
----------------	-----------------

SIDECOSTS

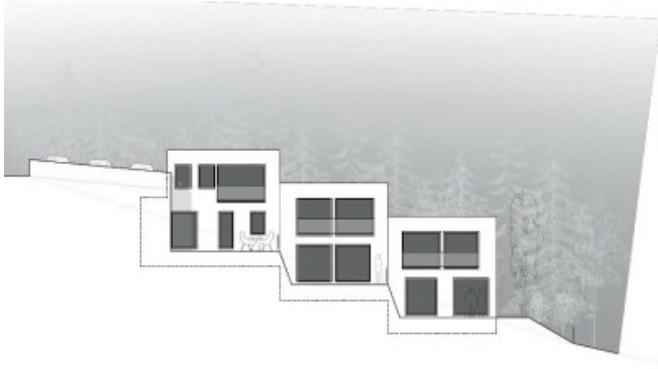
Costs for contract	Dr. Dan Katzlinger
--------------------	--------------------

Purchase tax percent	3,5%
----------------------	------

Land register entry percent	1,1%
-----------------------------	------



GALLERY





LINKS AND DOWNLOADS

[More information](#)

