



#0008000403

Leistbares Wohnen durch gemeinschaftliches Bauen in Traumlage in Telfs

6410 Telfs



Kaufpreis: 185.000,00 €

Grundfläche: 176,00 m²

IHR BETREUER



Mag. Claudia Elzenbaumer
staatl. geprüfte Immobilienmaklerin
Raiffeisen Immobilien Tirol GmbH
claudia.elzenbaumer@raiffeisen-
immobilien-tirol.at
+43 512 5305-12306





BESCHREIBUNG

Ihr Traum vom leistbaren Haus kann Wirklichkeit werden.

Bauen Sie selbst als Bauherr:in ihr eigenes Reihenhaus und das zu einem unschlagbar günstigen Preis.

Möglich wird das durch gemeinschaftliches Bauen in einem Kollektiv von drei Eigentümer:innen. Steigen Sie ein und bauen Sie gemeinsam mit Ihren neuen Nachbarn Ihr Traumhaus. Unser Kunde besitzt ein Grundstück in einer der besten Aussichtslagen in Telfs, auf dem drei Reihenhäuser gebaut werden sollen. Ein Haus behält er sich, zwei weitere werden zum Verkauf angeboten. Es gibt dazu bereits eine Baustudie sowie Kostenkalkulationen der bauausführenden Firmen. Dieses System ermöglicht es Ihnen, sich Ihren Traum vom eigenen bezugsfertigen Neubau-Haus um insgesamt ca. 500.000€ zu verwirklichen.

Ablauf:

Sie erwerben einen Drittel-Anteil am Grundstück. Dazu wird ein WEG-Vertrag erstellt, in dem Ihre Anteile festgehalten werden. Im Anschluss beauftragen Sie gemeinsam mit Ihren neuen Nachbarn die bauausführenden Firmen. Die Pläne und Kostenkalkulationen dafür gibt es bereits.

Profitieren Sie von der bisher geleisteten Vorarbeit und bauen Sie gemeinschaftlich und leistbar.

Kontaktieren Sie uns noch heute. Wir freuen uns auf Sie.



AUSTATTUNG UND EIGENSCHAFTEN

EIGENSCHAFTEN

Objektkategorie	Baugrundstück
Nutzung	Wohnen
Vermarktungsart	Kauf
Eigentumsform	Wohnungseigentum in Gründung
Baujahr	2024
Baustatus	Geplant

FLÄCHEN

Grundfläche ca. 176 m²



KOSTEN UND FINANZIELLE INFORMATIONEN

BASISKOSTEN

Kaufpreis	185.000,00 € inkl. USt.
-----------	-------------------------

GESAMTKOSTEN

Gesamtkaufpreis	185.000,00 € inkl. USt.
-----------------	-------------------------

Kaufprovision	3% zzgl. 20% USt.
---------------	-------------------

NEBENKOSTEN

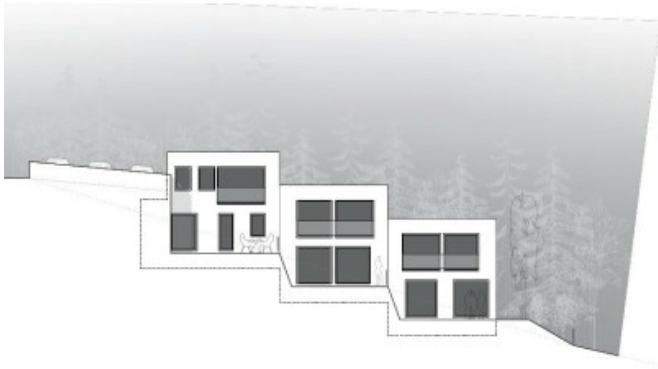
Vertragserrichtung	Dr. Dan Katzlinger
--------------------	--------------------

Grunderwerbsteuer	3,5%
-------------------	------

Grundbucheintragung	1,1%
---------------------	------



GALERIE





LINKS UND DOWNLOADS

[Detailinformationen](#)

