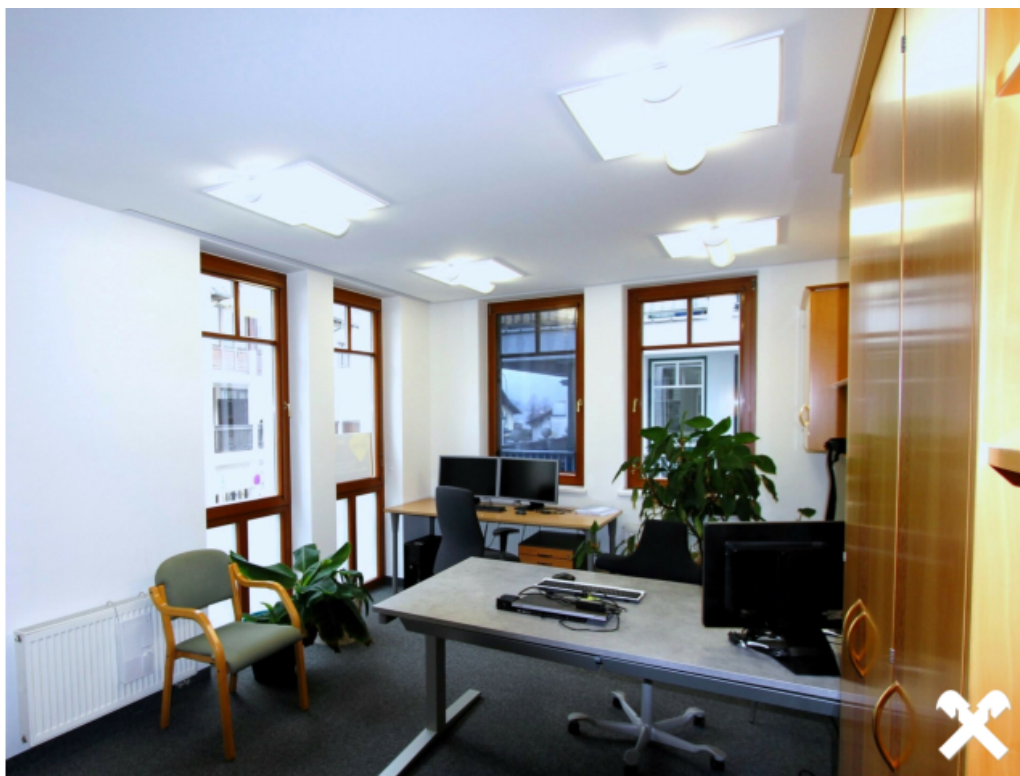




#0004003921

Büro/Ordination - in Top Zentrumslage - Möbliert, Lift

5310 Mondsee



Mietpreis: 2.095,20 €

Nutzfläche: 116,40 m²

Zimmer: 5

IHR BETREUER



Hans-Peter Kühleitner

Immobilienmakler

Real-Treuhand Immobilien

kuehleitner@raiffeisen-immobilien.at

+43 676 8141 9962





BESCHREIBUNG

Im Ortszentrum, in sehr guter Lage befindet sich die zur Vermietung gelangende Bürofläche im 1. Lift-Obergeschoss.

Auf ca. 116,4 m² stehen folgende Räume zur Verfügung: Vorraum, 4 großzügige (nach Bedarf möblierte) Büros, Besprechungsraum, Küche, WC und Abstellraum. 1 Tiefgaragen-Parkplatz kann optional angemietet werden. Das Büro ist barrierefrei erreichbar.

Sämtliche Geschäfte des täglichen Bedarfs, sowie sonstige komplette Infrastruktur des Marktes Mondsee befinden sich im unmittelbaren Umfeld. Die A1 Auffahrt Mondsee ist in 3 Minuten mit dem Auto erreichbar - Fahrzeit bis Salzburg ca. 20 Minuten.

Kaution: € 4.200,-

Virtueller Rundgang : <https://tour.ogulo.com/AhpR>



AUSTATTUNG UND EIGENSCHAFTEN

EIGENSCHAFTEN


Objektkategorie	Büro, Praxis / Kanzlei, Studio / Atelier
Nutzung	Gewerbe
Vermarktungsart	Miete
Eigentumsform	Alleineigentum
Baujahr	1995
Baustatus	Abgeschlossen
Heizung	Fernwärme: Holz
Stellplätze	Garage (optional)

FLÄCHEN

Nutzfläche	ca. 116 m ²
Bürofläche	ca. 116 m ²

ENERGIEAUSWEIS

In Bearbeitung

HWB-Wert (KWh/m ² /a)	63,50
HWB Klasse	 C

AUFTEILUNG

Gesamtzimmeranzahl	5
Toiletten	1

Vorraum, 4 großzügige (nach Bedarf möblierte) Büros, 1 Besprechungszimmer, Teeküche, WC und Abstellraum.

1 Tiefgaragen Parkplatz kann optional zum Preis von 60,- EUR + 20% UST angemietet werden.

Das Büro ist barrierefrei erreichbar.

Kautions: € 4.200,-

Virtueller Rundgang : <https://tour.ogulo.com/AhpR>

MERKMALE



Gebiet	Mischgebiet, Stadtzentrum	Räume und Flächen	Abstellraum
Sonderausstattung	Fahrstuhl / Lift, Rolladen	Zustand	Gut
Erschließung	Vollerschlossen	Fußboden	Teppich, Fliese, Parkett
Bauart	Ziegel-Massivbauweise	Möblierung	Teilmöbliert



KOSTEN UND FINANZIELLE INFORMATIONEN

BASISKOSTEN

Miete	1.606,32 €
Summe Miete	1.606,32 €

LAUFENDE KOSTEN

Betriebskosten	488,88 € inkl. 20% USt.
----------------	-------------------------

GESAMTKOSTEN

Monatliche Gesamtbelastung	2.095,20 € inkl. USt.
Mieter-Provision	3 Bruttomonatsmieten zzgl. 20% USt.
Kaution	4.200,00 €

1 Tiefgaragenplatz : optional 60 EUR + 20% UST



LAGE UND UMGEBUNG

Im Zentrum von Mondsee.

INFRASTRUKTUR

Sonstiges

< 500m: Raiffeisenbank Mondsee

Einkauf

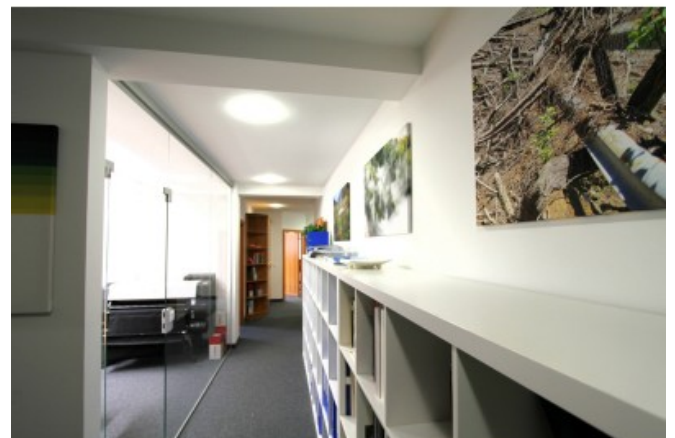
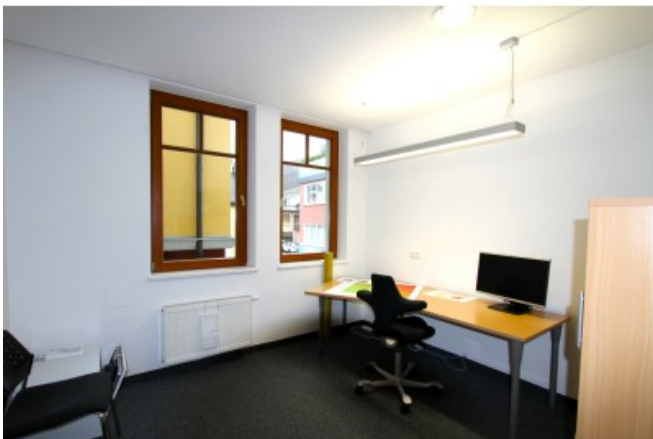
< 500m: Cafe Bäckerei Berger

Öffentliche Einrichtung

< 500m: Post Filiale 5310



GALERIE





LINKS UND DOWNLOADS

[Detailinformationen](#)

[Orthofoto](#)

[Plan Büro TOP 2](#)

[Energie Ausweis klein](#)

[Rundgang Büros](#)

