



#0005002647

Ferienwohnung im Naturpark Zirbitzkogel-Grebenzen

8813 Sankt Lambrecht



Purchase price: 98.000,00 €

Total Area: 69,30 m²

Rooms: 3

YOUR CUSTODIAN



Frank Leitgab
Immobilienfachberatung
Raiffeisen Steiermark
frank.leitgab@rlbstmk.at
+43 664 855 02 44
+43 3572 826 24





DESCRIPTION

Diese schöne und gepflegte 3-Zimmer Wohnung befindet sich im Ortsteil Weißenbach der Gemeinde St. Lambrecht, im Herzen des Naturparks Zirbitzkogel-Grebenzen. Die gut aufgeteilten 69 m² bieten den perfekten Rückzugsort für Naturliebhaber und Aktivurlauber. Mit einem Carport, einem Kellerabteil und einem zusätzlichen Abstellbereich (Holzlager) steht Ihnen genügend Platz für Ihren Alltag zur Verfügung.

Raumaufteilung:

Wohnzimmer

möblierte Küche mit Speis

geräumiges Schlafzimmer

Kinderzimmer

WC

schönes und modernes Bad mit Dusche

Vorraum mit Einbaugarderobe

Kellerabteil

Außenabteil

Carport

Besondere Merkmale:

das Wohnhaus wurde bereits saniert und mit Vollwärmeschutz sowie Dämmung der obersten und untersten Geschossdecken ausgestattet, was Energieeffizienz und Komfort gewährleistet

neue Fenster mit Rollläden sorgen für Wärmeschutz und optimale Lichtregulierung

das Carport bietet Schutz für Ihr Fahrzeug vor Sonne, Schnee und Hagel

ein Kellerabteil und ein zusätzliches Lager im Außenbereich bieten Ihnen für die Lagerung Ihrer Sportgeräte bzw. Holzvorräte ausreichend Platz

äußerst niedrige Betriebskosten

günstiger Kaufpreis

Zweitwohnsitz möglich

Diese Wohnung bietet Ihnen die perfekte Gelegenheit, das Leben in einer der schönsten Naturregionen Österreichs zu genießen. Vereinbaren Sie so schnell wie möglich einen Besichtigungstermin um sich diese Chance nicht entgehen zu lassen!



FITTINGS AND PROPERTIES

PROPERTIES



Category	Flat
Usage Type	Living
Sales Type	Buy
Form of ownership	Joint ownership
Year of construction	1955

AREAS

Total Area	69,30 sqm
Storage Area	6,00 sqm
Cellar Area	10,00 sqm

ENERGY CERTIFICATE

Available

Energy Certificate Date	25.09.2013
Valid until	24.09.2023
HWB-Value (KWh/m ² /a)	90,86
HWB Class	 C
fGEE Value	1,00
fGEE Class	 B

SEGMENTATION

Total Rooms	3
Bathrooms	1
Toilets	1
Bedrooms	2



PRICES AND FINANCIAL INFORMATION

BASE PRICES

Unit Buy Price	98.000,00 € incl. VAT
----------------	-----------------------

RUNNING COSTS

Running costs	66,45 € incl. 10% VAT
Repair Costs	55,07 € incl. VAT
Other Costs	30,41 € incl. VAT
Heating Costs	68,05 € incl. 20% VAT

TOTAL

Total Running Costs	219,98 € incl. VAT
Total buy price	98.000,00 € incl. VAT
Commission Buy	3% plus 20% VAT

SIDECOSTS

Costs for contract	lt. Tarif Vertragserrichter
Purchase tax percent	3,5%
Land register entry percent	1,1%

FINANCIAL INFORMATION

Reserve Status	14.087,60 €
Reserve Deadline	31.12.2022



INFRASTRUCTURE AND SURROUNDING

Diese sonnige Wohnung befindet sich im Gemeindegebiet von St. Lambrecht, im Ortsteil Weißenbach, knapp einen Kilometer vom historisch bedeutenden und für seine kulturellen Veranstaltungen überregional bekannten Benediktinerstift entfernt.

Die wunderschöne Umgebung lädt zu zahlreichen Freizeitaktivitäten im Winter wie im Sommer ein!

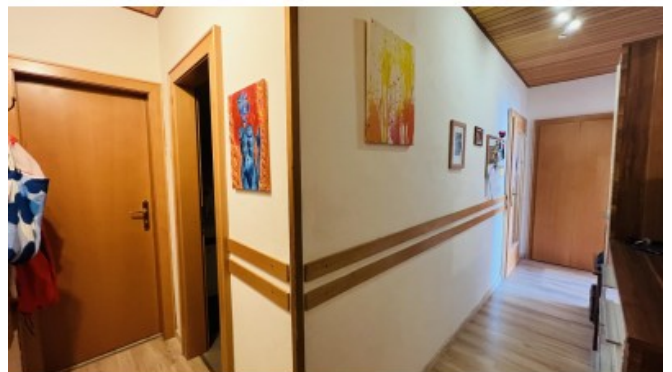
Das Ski- und Wandergebiet Grebenzen mit neuer 10er-Gondelbahn ist nur wenige Minuten entfernt und hat alles was das Herz des Wintersportlers begeistert. Den bei Skifahrern, Snowboardern und Wanderern gleichermaßen beliebten Kreischberg erreichen Sie in ca. 22 km. Ihr Handicap können Sie am rund 8 km entfernten Golfplatz Mariahof bzw. am Golfplatz Kreischberg (ca. 22 km) verbessern.

Die gesamte Umgebung bietet vielfältige Wanderwege für alle Stärken, Radtouren im gesamten Bezirk und die Gelegenheit in Gasthäusern und Hütten für das leibliche Wohl zu sorgen.

Jegliche Infrastruktur für den täglichen 'Bedarf finden Sie im Ortskern von St. Lambrecht bzw. in der rund 18 km entfernten Bezirkshauptstadt Murau.



GALLERY





LINKS AND DOWNLOADS

[More information](#)

[GIS-Luftbild](#)

[googlemaps-Luftbild](#)

[GIS-Flächenwidmung](#)

[Grundriss - Handskizze ohne Gewähr](#)

[Betriebskosten mtl. ab Sep.23](#)

[Rücklagen Stand Dez,22](#)

[Stift St. Lambrecht](#)



[Ausflugsziele rund um St. Lambrecht](#)

[Greibenzen](#)

[Kreischberg](#)

[Golfplatz Mariahof](#)

[Golfplatz Kreischberg](#)

