



#0005002191

## Mietwohnung in Knittelfeld

8720 Knittelfeld



Rent: 818,00 €

Living Area: 84,00 m<sup>2</sup>

Rooms: 3

### YOUR CUSTODIAN



Frank Leitgab  
Immobilienfachberatung  
Raiffeisen Steiermark  
frank.leitgab@rlbstmk.at  
+43 664 855 02 44  
+43 3572 826 24





## DESCRIPTION

Diese äußerst gepflegte und gut aufgeteilte Wohnung befindet sich nahe des Zentrums von Knittelfeld im 4. Stock eines Mehrparteienhauses, ein Lift ist vorhanden. Durch die Ausrichtung nach Südwesten und die Lage im letzten Stockwerk genießen Sie helle und sonnige Räume sowie ruhige Stunden am überdachten Balkon.

Die Küche ist mit einer voll ausgestatteten Einbauküche (kostenfrei) möbliert, im geräumigen Badezimmer mit Wanne steht Ihnen eine Waschmaschine zu Ihrer Verwendung zur Verfügung. Die Schlafzimmer und das Wohnzimmer mit dem Zugang zum Balkon sind mit Parkettböden ausgestattet und verfügen im Besonderen über Rollläden für einen ungestörten Schlaf. Beheizt wird die Wohnung über Fernwärme, die Austragung der Wärme erfolgt über Heizkörper.

Wenn Sie auf der Suche nach einer kostengünstigen und schönen Mietwohnung sind, stehen wir gerne für eine Besichtigung und weitere Informationen gerne zur Verfügung!



## FITTINGS AND PROPERTIES

### PROPERTIES



Category	Flat
Usage Type	Living
Sales Type	Rent
Year of construction	1965

### AREAS

Living Area	ca. 84 sqm
Balcony Area	7,50 sqm

## ENERGY CERTIFICATE

### *Available*

Energy Certificate Date	11.02.2020
Valid until	10.02.2030
HWB-Value (KWh/m <sup>2</sup> /a)	55,10
HWB Class	 C
fGEE Value	1,10
fGEE Class	 C

## SEGMENTATION

Total Rooms	3
Bathrooms	1
Toilets	1
Bedrooms	2
Balconies	1

## FEATURES

Location	South-West	Area	Dwelling Area
Special configuration	Elevator, Roller Shutter	Condition	Good condition
Age	New Building	Floor	Flagstone, Parquet
Furnished	Partially furnished	Cellar	Basement Storage Room
Sanitation	Bathtub, Bathroom Window	Kitchen	Kitchenette



## PRICES AND FINANCIAL INFORMATION

### BASE PRICES

Net Rent	539,74 € incl. 10% VAT
Net Rent Sum	539,74 € incl. VAT

### RUNNING COSTS

Running costs	130,26 € incl. 10% VAT
Heating Costs	148,00 € incl. 20% VAT

### TOTAL

Total Rent	818,00 € incl. VAT
Commission Rent	Without commission
Deposit	3 gross monthly rents



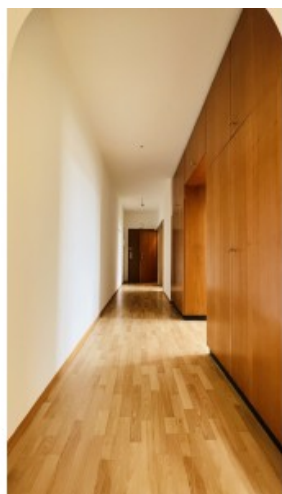
## INFRASTRUCTURE AND SURROUNDING

Die Wohnung befindet sich in einer schönen und sonnigen Wohnlage nahe des Zentrums der Stadt Knittelfeld. Jegliche Infrastruktur für den täglichen Bedarf erreichen Sie in wenigen Gehminuten.



GALLERY





## LINKS AND DOWNLOADS

[More information](#)

[Grundriss](#)

[Lage googlemaps](#)

[Information-Mieter\\_Bestellerprinzip\\_Makler\\_Form\\_14M\\_2023](#)

