



#0001008199

## Soviel Platz für Ihre Familie in Puchberg am Schneeberg!

2734 Puchberg am Schneeberg



Purchase price: 255.000,00 €

Living Area: 280,00 m<sup>2</sup>

Rooms: 11

### YOUR CUSTODIAN



Birgit Ehold  
Immobilienmaklerin  
Raiffeisen Immobilien Vermittlung  
birgit.ehold@riv.at  
+43 664 60 517 517 53





## DESCRIPTION

Hier ist der Lebensraum für Ihre Familie: 11 Zimmer + 280 m<sup>2</sup> Wohnfläche!

Die gelungene Raumaufteilung ermöglicht auch zwei Wohneinheiten im Erd- und Obergeschoss für ein Zusammenleben und gleichzeitiger Privatsphäre für zwei Generationen. Im Dachgeschoss ist immer noch weitere Fläche zum Ausbau vorhanden.

Das ursprüngliches Baujahr ist vor 1920, im Jahr 1949 erfolgte ein Zubau und 1972 die Aufstockung. 1993/94 fanden umfangreiche Sanierungen statt: neue Fenster, neue Dachdeckung, Solaranlage, Vollwärmeschutzfassade.

Machen Sie dieses große Wohnhaus im schönen Schneebergland zu Ihrem neuen Familiendomizil!



## FITTINGS AND PROPERTIES

### PROPERTIES

Category	Apartment House
Usage Type	Living
Sales Type	Buy
Year of construction	< 1920, Zubau 1949, Aufstockung 1972
Heating	Central Heating: Gas, Central Heating: Wood

### AREAS

Living Area	ca. 280 sqm
Usage Area	ca. 390 sqm
Base Area	ca. 552 sqm
Terrace Area	ca. 54 sqm
Garden Area	ca. 287 sqm

### ENERGY CERTIFICATE

*Under Progress*

### SEGMENTATION

Total Rooms	11
Bathrooms	2
Toilets	2
Terraces	2

**PRICES AND FINANCIAL INFORMATION****BASE PRICES**

Unit Buy Price	255.000,00 € incl. VAT
----------------	------------------------

**TOTAL**

Total buy price	255.000,00 € incl. VAT
-----------------	------------------------

Commission Buy	3% plus 20% VAT
----------------	-----------------

**SIDECOSTS**

Costs for contract	lt. Tarifordnung Vertragserrichter
--------------------	---------------------------------------

Purchase tax percent	3,5%
----------------------	------

Land register entry percent	1,1%
-----------------------------	------



## INFRASTRUCTURE AND SURROUNDING

Puchberg trägt das Prädikat heilklimatischer Kurort und das zeigt sich nicht nur an der guten Luft, sondern auch am Wohlfühlfaktor des Ortes.

Sehr gute Infrastruktur: Bäckerei, Fleischhacker, Supermärkte, Fachhandelgeschäfte, Bank, Bahnhof, Kindergarten, Volksschule uvm.

## INFRASTRUCTURE

### Education

< 500m: NÖ Landeskindergarten Puchberg am Schneeberg

< 500m: Volksschule

< 500m: Neue Mittelschule

< 1km: NÖ Landeskindergarten Puchberg am Schneeberg, Stolzenwörth

### Health

< 500m: Schneeberg-Apotheke

### Transport

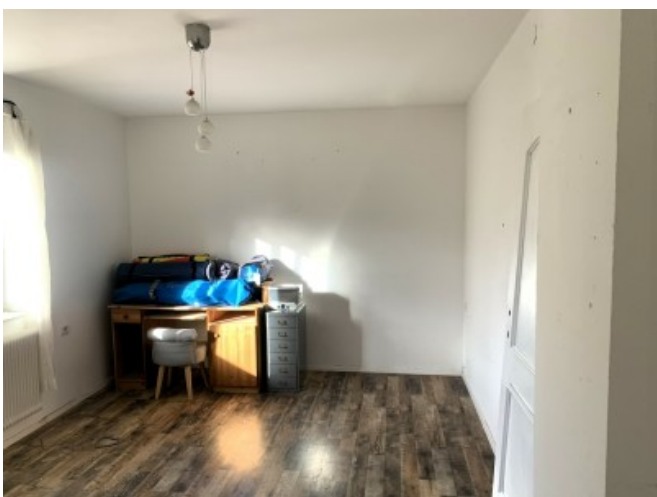
< 500m: P+R Bahnhof Puchberg am Schneeberg



GALLERY













LINKS AND DOWNLOADS





[More information](#)

[Grundriss KG](#)

[Grundriss EG](#)

[Grundriss DG](#)

[Grundriss DG](#)

