



#00050028890009

## Leben im Green Tower - der grüne Leuchtturm von Reininghaus

8020 Graz



Purchase price: 333.789,00 €

Living Area: 71,93 m<sup>2</sup>

Rooms: 3

### YOUR CUSTODIAN



Sandra Kielhauser  
Immobilienfachberatung  
Raiffeisen Steiermark  
sandra.kielhauser@rlbstmk.at  
+43 664 627 51 03  
+43 316 8036 - 2592





## DESCRIPTION

Wohnen im hippen Viertel "Reininghaus"

Im Green Tower wurden hier wirklich sonnige, attraktive Wohnungen gebaut. Hier findet man die perfekte Infrastruktur, ein Gesundheitszentrum, einen Lebensmittelmarkt "Spar" im Erdgeschoss, diverse Bäckereien und Banken sowie natürlich die Straßenbahnlinie vor der Türe. Die Wohnungen verfügen über große Terrassenflächen, einen wunderschönen Ausblick und können sofort bezogen werden.



## FITTINGS AND PROPERTIES

### PROPERTIES



Category	Apartment
Usage Type	Living
Sales Type	Buy
Form of ownership	Condominium
Year of construction	2023
Construction status	Under Construction

### AREAS

Living Area	ca. 72 sqm
Balcony Area	ca. 13 sqm

## ENERGY CERTIFICATE

### *Available*

Energy Certificate Date	17.04.2015
Valid until	16.04.2025
HWB-Value (KWh/m <sup>2</sup> /a)	18,75
HWB Class	 A
fGEE Value	0,92
fGEE Class	 B

## SEGMENTATION

Total Rooms	3
Bathrooms	1
Toilets	1
Bedrooms	2
Balconies	1



## PRICES AND FINANCIAL INFORMATION

### BASE PRICES

Unit Buy Price	333.789,00 €
----------------	--------------

### RUNNING COSTS

Running costs	221,87 € incl. 10% VAT
---------------	------------------------

Repair Costs	21,71 € incl. VAT
--------------	-------------------

Heating Costs	103,58 € incl. 20% VAT
---------------	------------------------

### TOTAL

Total Running Costs	347,16 € incl. VAT
---------------------	--------------------

Total buy price	333.789,00 €
-----------------	--------------

### ADDITIONAL COSTS

Verwaltungskostenpauschale (Monthly)	30,40 € incl. 10% VAT
---	-----------------------



## INFRASTRUCTURE AND SURROUNDING

### INFRASTRUCTURE

#### Education

- < 500m: Wiki Kindergarten Reininghaus
- < 500m: Gip Kinderkrippe Reininghausstraße
- < 1km: Fh Joanneum

#### Public Institution

- < 500m: Polizeiinspektion Graz - Eggenberg
- < 1km: Postfiliale

#### Transport

- < 1km: GKB Bahnhof

#### Shopping

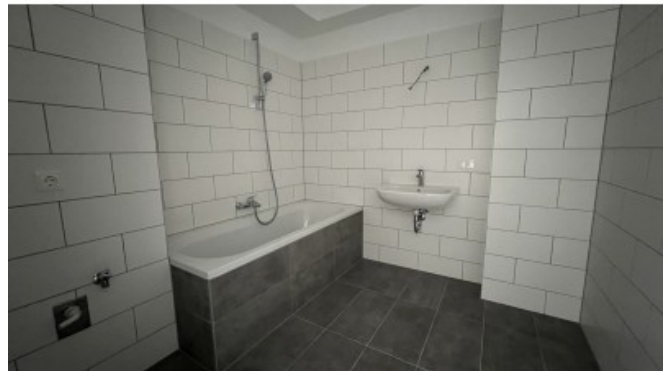
- < 1km: Hellweg

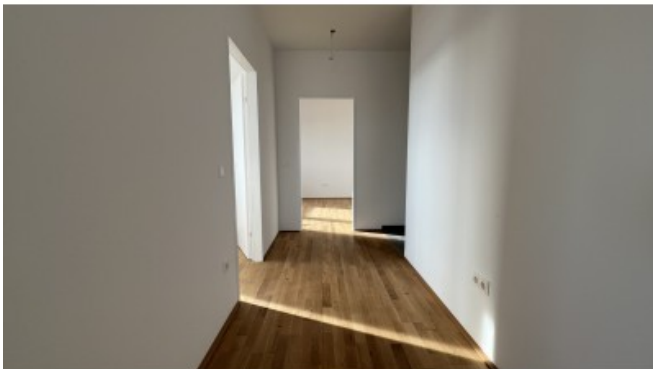
#### Other

- < 1km: Denzel Graz



GALLERY





## LINKS AND DOWNLOADS

[More information](#)

[Typ 5, Top 128](#)

