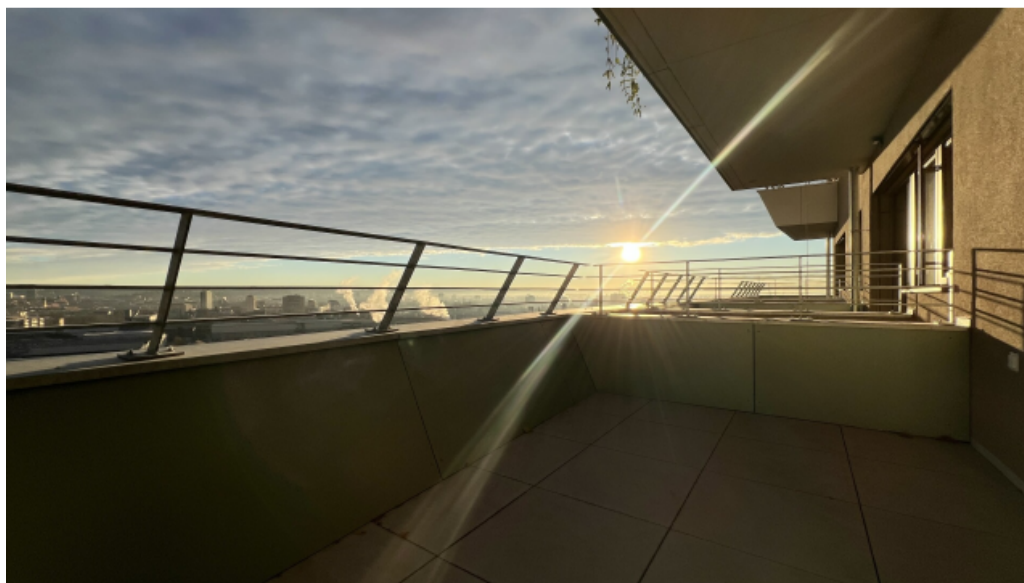




#00050028890001

Leben im Green Tower - der grüne Leuchtturm von Reininghaus

8020 Graz



Kaufpreis: 229.480,00 €

Wohnfläche: 48,38 m²

Zimmer: 2

IHR BETREUER



Sandra Kielhauser
Immobilienfachberatung
Raiffeisen Immobilien Steiermark
sandra.kielhauser@rlbstmk.at
+43 664 627 51 03
+43 316 8036 - 2592





BESCHREIBUNG

Wohnen im hippen Viertel "Reininghaus"

Im Green Tower wurden hier wirklich sonnige, attraktive Wohnungen gebaut. Hier findet man die perfekte Infrastruktur, ein Gesundheitszentrum, einen Lebensmittelmarkt "Spar" im Erdgeschoss, diverse Bäckereien und Banken sowie natürlich die Straßenbahnlinie vor der Türe. Die Wohnungen verfügen über große Terrassenflächen, einen wunderschönen Ausblick und können sofort bezogen werden.



AUSTATTUNG UND EIGENSCHAFTEN

EIGENSCHAFTEN



Objektkategorie	Apartment-Wohnung
Nutzung	Wohnen
Vermarktungsart	Kauf
Eigentumsform	Wohnungseigentum
Baujahr	2023
Baustatus	Im Bau

FLÄCHEN

Wohnfläche	48,38 m ²
Gesamtfläche	48,38 m ²
Balkonfläche	8,99 m ²

ENERGIEAUSWEIS

Vorhanden

Ausstellungsdatum	17.04.2015
Gültig bis	16.04.2025
HWB-Wert (KWh/m ² /a)	18,75
HWB Klasse	 A
fGEE Wert	0,92
fGEE Klasse	 B

AUFTEILUNG

Gesamtzimmeranzahl	2
Etagen	12
Bäder	1
Toiletten	1
Schlafzimmer	1
Balkone	1



KOSTEN UND FINANZIELLE INFORMATIONEN

BASISKOSTEN

Kaufpreis	229.480,00 €
-----------	--------------

LAUFENDE KOSTEN

Betriebskosten	152,55 € inkl. 10% USt.
----------------	-------------------------

Reparaturrücklage	14,92 € inkl. USt.
-------------------	--------------------

Heizkosten	69,67 € inkl. 20% USt.
------------	------------------------

GESAMTKOSTEN

Monatliche Kosten	237,14 € inkl. USt.
-------------------	---------------------

Gesamtkaufpreis	229.480,00 €
-----------------	--------------

WEITERE KOSTEN

Verwaltungskostenpauschale (Monatlich)	30,40 € inkl. 10% USt.
---	------------------------



LAGE UND UMGEBUNG

INFRASTRUKTUR

Bildung

- < 500m: Wiki Kindergarten Reininghaus
- < 500m: Gip Kinderkrippe Reininghausstraße
- < 1km: Fh Joanneum

Öffentliche Einrichtung

- < 500m: Polizeiinspektion Graz - Eggenberg
- < 1km: Postfiliale

Verkehrsanbindung

- < 1km: GKB Bahnhof

Einkauf

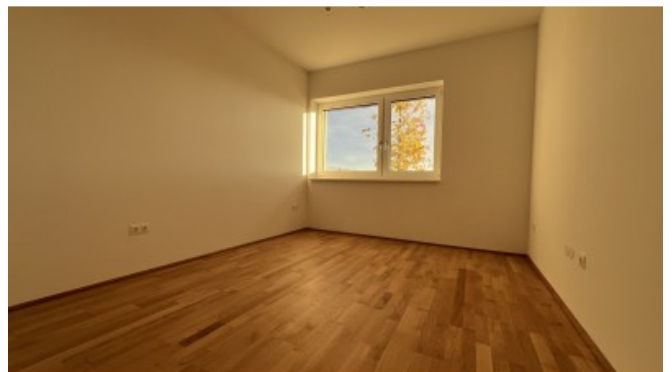
- < 1km: Hellweg

Sonstiges

- < 1km: Denzel Graz



GALERIE





LINKS UND DOWNLOADS

[Detailinformationen](#)

[Grundriss Typ 3, Top 180](#)

