



#0004003924

## Eigentumswohnung mit Dachterrasse

4312 Ried in der Riedmark



Purchase price: 350.000,00 €

Living Area: 106,81 m<sup>2</sup>

### YOUR CUSTODIAN



Claudia Lindinger-Pesendorfer  
Leiterin Immobilienbüro Perg |  
Immobilientreuhänderin (Makler)  
Real-Treuhand Immobilien  
c.lindinger@raiffeisen-immobilien.at  
+43 676 8141 9594





## DESCRIPTION

Wunderschöne Eigentumswohnung mit riesiger Dachterrasse!

Stil, Komfort und Funktionalität - willkommen in Ihrer neuen Wohnoase.

Extrem großzügiger Wohnbereich, eine atemberaubende Terrasse, ein luxuriöses Badezimmer und 1 Schlafzimmer.

Geschmackvoll und hochwertige Materialien schaffen eine Atmosphäre von Luxus und Behaglichkeit - anschauen lohnt sich!

Weiters gehören noch 2 Frestellplätze und ein Kellerabteil zur Wohnung.

Absolute Ruhelage - kein Lärm, keine Hektik und dennoch im Ortszentrum.

Kindergarten, Schule, Nahversorger etc. fußläufig erreichbar.

Mehr Informationen gerne auf Anfrage!



## FITTINGS AND PROPERTIES

### PROPERTIES



Category	Apartment
Usage Type	Living
Sales Type	Buy
Form of ownership	Condominium in Founding
Heating	Underfloor Heating: Air Heat Pump
Car Spaces	2 x Open

### AREAS

Living Area	ca. 107 sqm
Cellar Area	ca. 4 sqm
Terrace Area	ca. 74 sqm
Garden Area	ca. 488 sqm

### ENERGY CERTIFICATE

*Available*

Energy Certificate Date	27.11.2022
Valid until	26.11.2032
HWB-Value (KWh/m <sup>2</sup> /a)	54,40
HWB Class	 C
fGEE Value	0,81
fGEE Class	 A

### SEGMENTATION

Bedrooms	1
Terraces	1



## PRICES AND FINANCIAL INFORMATION

### BASE PRICES

Unit Buy Price	350.000,00 €
----------------	--------------

### TOTAL

Total buy price	350.000,00 €
-----------------	--------------

Commission Buy	3% plus 20% VAT
----------------	-----------------

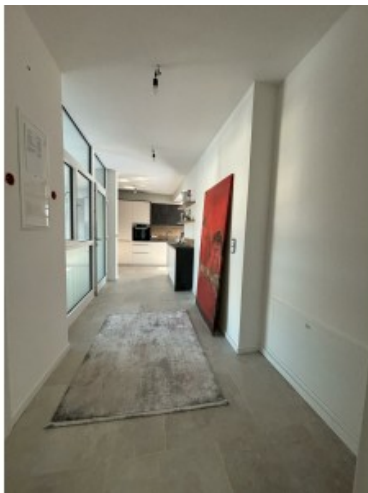
### SIDECOSTS

Purchase tax percent	3,5%
----------------------	------

Land register entry percent	1,1%
-----------------------------	------



GALLERY







LINKS AND DOWNLOADS





[More information](#)

