



#0004003869

Modernes Büro in Neußerling

4175 Neußerling



Mietpreis: 1.025,56 €

Nutzfläche: 78,00 m²

Zimmer: 2

IHR BETREUER



Elisabeth Klaming

Teamassistentz - Immobilienmakler

Real-Treuhand Immobilien

klaming@rbgr.at

+43 7239 8123 32637





BESCHREIBUNG

Modernes Büro mitten in Neußerling mit einer Nutzfläche von ca. 78 m². Vollausgestattet mit einer hochwertigen Möblierung, Küche und einem modernen Sanitärbereich.

Klimaanlage, Glasfaser-Internetanbindung, EDV-Verkabelung, barrierefrei.

Gute öffentliche Verkehrsanbindung nach Linz.



AUSSTATTUNG UND EIGENSCHAFTEN

EIGENSCHAFTEN

| | |
|-----------------|---------------|
| Objektkategorie | Büro |
| Nutzung | Gewerbe |
| Vermarktungsart | Miete |
| Baujahr | 2009 |
| Heizung | Fernwärme: Öl |

FLÄCHEN

Nutzfläche ca. 78 m²

ENERGIEAUSWEIS

Vorhanden

HWB-Wert (KWh/m²/a) 58,00

HWB Klasse  C

AUFTEILUNG

Gesamtzimmeranzahl 2

Toiletten 1

MERKMALE

| | | | |
|-------------------|------------------------------|--------------|---|
| Sonderausstattung | Barrierefrei, Klimaanlage | Erschließung | Erschließung inkl. Wasser, Erschließung inkl. Strom |
|-------------------|------------------------------|--------------|---|



KOSTEN UND FINANZIELLE INFORMATIONEN

BASISKOSTEN

| | |
|-------------|-------------------------|
| Miete | 748,80 € inkl. 20% USt. |
| Summe Miete | 748,80 € inkl. USt. |

LAUFENDE KOSTEN

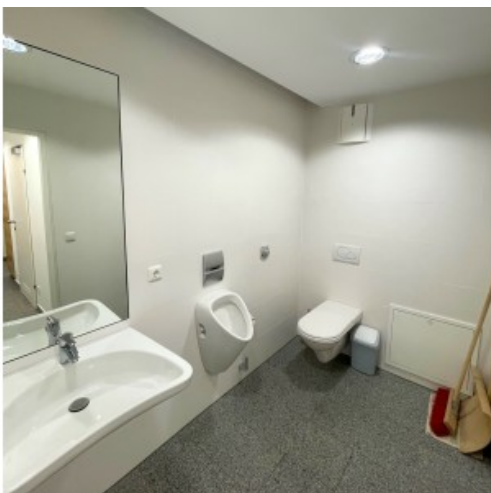
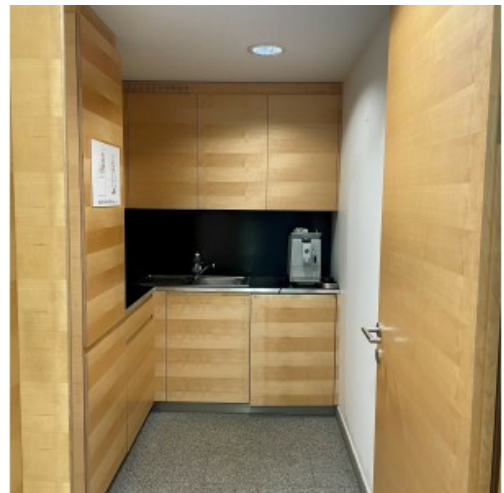
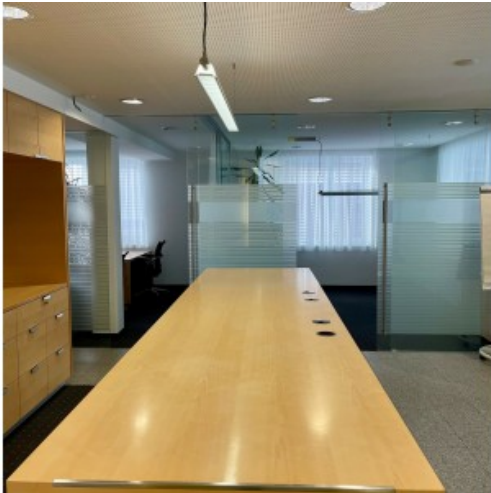
| | |
|----------------|-------------------------|
| Betriebskosten | 276,76 € inkl. 20% USt. |
|----------------|-------------------------|

GESAMTKOSTEN

| | |
|----------------------------|-----------------------|
| Monatliche Gesamtbelastung | 1.025,56 € inkl. USt. |
|----------------------------|-----------------------|



GALERIE





LINKS UND DOWNLOADS

[Detailinformationen](#)

[P119 Raiba_Neusserling](#)

[Energieausweis Bankstelle EG](#)

