



#0005002243

## \*\*\*\*Wellness- und Sporthotel auf der Tauplitzalm!

8982 Tauplitzalm



Kaufpreis:

Auf Anfrage

Nutzfläche:

2.000,00 m<sup>2</sup>

### IHR BETREUER



Klaus Schrottshammer  
Immobilienfachberatung  
Raiffeisen Immobilien Steiermark  
klaus.schrottshammer@rlbstmk.at  
+43 664 627 57 30  
+43 3687 22521-990





## BESCHREIBUNG

Die Tauplitz liegt im Ausseerland - Salzkammergut und ist bekannt für seine Bergwelt und der 6-Seentour, sowie seiner Schneesicherheit. Ein wunderbares Schigebiet und ein Loipennetz, daß zu den längsten in Österreich zählt, machen diese Gegend so besonders.

Dieses Sport- und Wellnesshotel ist im Sommer idealer Ausgangspunkt für zahlreiche Touren mit unterschiedlichen Schwierigkeitsgraden. Alles direkt vor dem Hotel beginnend. Direkter Anschluss zu den Schipisten und Loipen im Winter, sowie die zentrale Lage mit direkter Zufahrt im Sommer, locken auch viele Tagestouristen an. Eine große Sonnenterrasse mit herrlichem Ausblick auf die umliegende Bergwelt vom Grimming bis zum Dachstein sind einzigartig.

Das 4 Sternehotel wurde 2018 komplett revitalisiert und bietet den Gästen allen Komfort. Ca. 170 Sitzplätze inkl. der Terrasse, ein wunderschöner Wellnessbereich mit einem großen Schwimmbaden, Sauna, Dampfsauna und Ruheraum runden das Angebot ab. 22 Doppelzimmer, 4 Einzelzimmer, 3 Familienzimmer sowie 1 Appartement, geschmackvoll eingerichtet und geräumig, mit Badezimmer und WC, teilweise mit Balkon, sorgen für eine gute Auslastung. Im Keller befindet sich noch eine zusätzliche Gaststube, die sich für Feierlichkeiten aller Art anbietet.

Der Betrieb ist seit den 60er Jahren fester Bestandteil der Tauplitzalm und wird von den Gästen und Einheimischen wertgeschätzt.

Sie übernehmen hier einen gut funktionierenden Betrieb mit einem großen Stock an Stammgästen.

Überzeugen Sie sich selbst und vereinbaren sie einen Besichtigungstermin bei unserem Makler Klaus Schrottshammer!



## AUSTATTUNG UND EIGENSCHAFTEN

### EIGENSCHAFTEN



Objektkategorie	Hotel
Nutzung	Gewerbe
Vermarktungsart	Kauf
Eigentumsform	Alleineigentum
Baujahr	1960
Heizung	Zentralheizung: Pellets, Zentralheizung: Gas

### FLÄCHEN

Nutzfläche	ca. 2.000 m <sup>2</sup>
Grundfläche	816,00 m <sup>2</sup>

### ENERGIEAUSWEIS

#### *Vorhanden*

Ausstellungsdatum	30.08.2023
Gültig bis	29.08.2033
HWB-Wert (kWh/m <sup>2</sup> /a)	50,30
HWB Klasse	 C
fGEE Wert	0,92
fGEE Klasse	 B

### AUFTEILUNG

Schlafzimmer	30
Terrassen	1



## KOSTEN UND FINANZIELLE INFORMATIONEN

### GESAMTKOSTEN

Kaufprovision	3% zzgl. 20% USt.
---------------	-------------------

### NEBENKOSTEN

Vertragserrichtung	lt. Tarifordnung des Vertragserrichters
--------------------	--

Grunderwerbsteuer	3,5%
-------------------	------

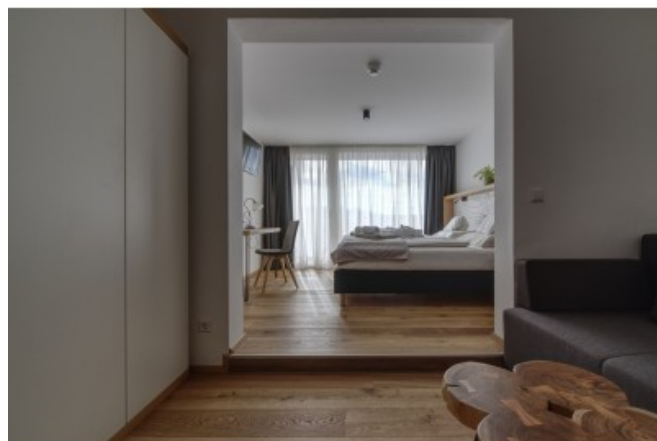
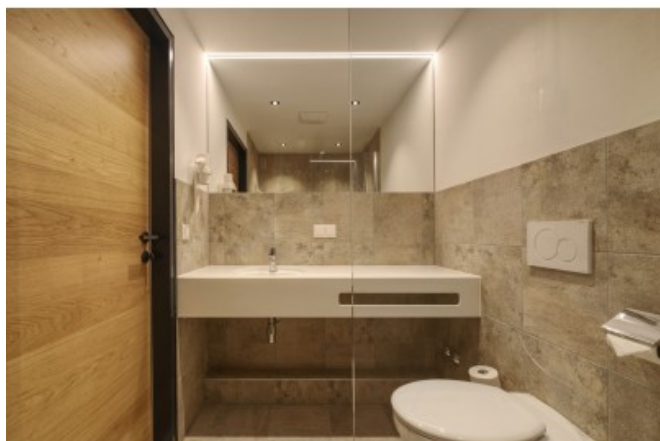
Grundbucheintragung	1,1%
---------------------	------



GALERIE







LINKS UND DOWNLOADS





[Detailinformationen](#)

[Pläne](#)

[Videorundgang](#)

