



#0005002737

Wohnen in Graz-Jakomini! Neuwertige XXL-5-Zimmer-Wohnung!

8010 Graz



Kaufpreis: 299.000,00 €

Wohnfläche: 100,19 m²

Zimmer: 5

IHR BETREUER



Brigitte Spielberger
Immobilienfachberatung
Raiffeisen Immobilien Steiermark
brigitte.spielberger@rlbstmk.at
+43 664 62 75 108
+43 3612 22 203 700





BESCHREIBUNG

WOHNEN IN GRAZ-JAKOMINI! Neuwertige XXL-5-Zimmer-Wohnung!

Diese geräumige Wohnung mit perfekter Raumaufteilung liegt an der Murpromenade in einer der besten zentralen Lagen von Graz. Die Wohnung ist bis 31.07.2026 vermietet.

Das Mehrparteienhaus wurde im Jahr 2009 errichtet und befindet sich in gutem Zustand.

Angrenzend befindet sich die Mur bzw. der Murradweg mit allen Annehmlichkeiten.

Das perfekte Preis-Leistungsverhältnis macht diese geräumige und gepflegte Stadtimmoblie zu einem hochattraktiven Angebot mit langfristiger Wertbeständigkeit.

Geheizt wird mit Fernwärme.

Extras und Ausstattung:

Wohn/Essbereich

perfekte Raumaufteilung

4 Schlafzimmer

Bad mit Wanne und Fenster

Warmwasseraufbereitung zentral

separates WC

Kellerabteil

Optional: Carport für 1 PKW EUR 22.000,00

Lage u. Ausrichtung: -

zentrale Stadtlage mit perfekter Infrastruktur

Murradweg, Schwimmbad, Schulen,

Lebensmittelmarkt

Straßenbahnhaltestelle usw.

5 Autominuten zum Hauptbahnhof

4. Stock mit Lift

Freuen Sie sich auf Ihre erste Besichtigung!



AUSSTATTUNG UND EIGENSCHAFTEN

EIGENSCHAFTEN


Objektkategorie	Wohnung
Nutzung	Wohnen
Vermarktungsart	Kauf
Anlageimmobilie	Keine
Eigentumsform	Wohnungseigentum
Heizung	Zentralheizung: Fernwärme
Stellplätze	Carport (optional)

FLÄCHEN

Wohnfläche	ca. 100 m ²
Balkonfläche	10,00 m ²

ENERGIEAUSWEIS

Vorhanden

HWB-Wert (KWh/m ² /a)	33,40
HWB Klasse	

AUFTEILUNG

Gesamtzimmeranzahl	5
Bäder	1
Toiletten	1
Schlafzimmer	4
Balkone	1



KOSTEN UND FINANZIELLE INFORMATIONEN

BASISKOSTEN

Kaufpreis	299.000,00 €
-----------	--------------

GESAMTKOSTEN

Gesamtkaufpreis	299.000,00 €
-----------------	--------------

Kaufprovision	3% zzgl. 20% USt.
---------------	-------------------



LAGE UND UMGEBUNG

INFRASTRUKTUR

Verkehrsanbindung

< 500m: Billaplust Schönaugürtel

Gaststätten

< 500m: La Liberta

< 500m: Cafe Jeden Tag

< 500m: Restaurant Die Stubn

Einkauf

< 500m: Rund Ums Fahrradl

< 500m: Blumen Skofitsch

< 500m: Nachförg Gemüse

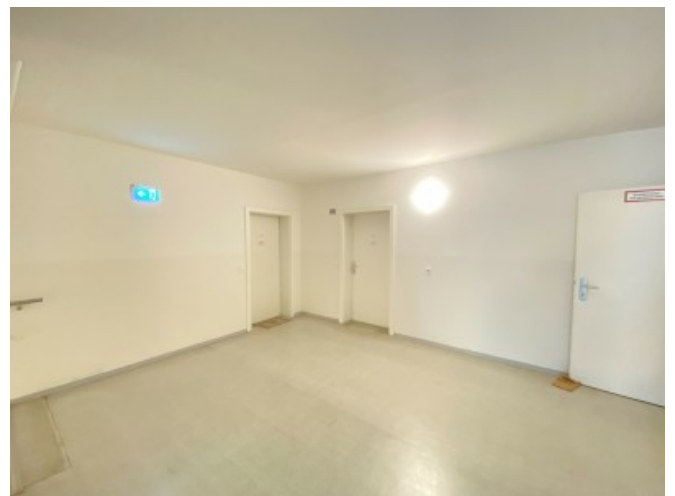
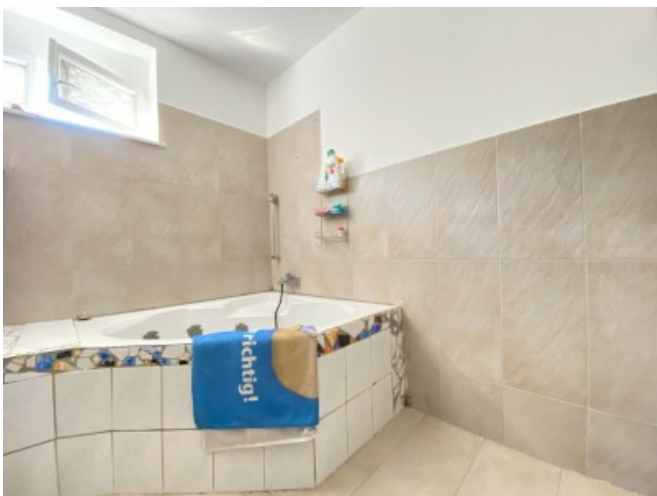
Gesundheit

< 500m: Dr. med. dent. Martin Sorger

< 500m: Schönau-Apotheke



GALERIE





LINKS UND DOWNLOADS

[Detailinformationen](#)

[Grundriss Schönaugürtel 2 Top 48 100,19m²](#)

