



#0020000524

Gepflegte 2-1/2-Zimmerwohnung zu vermieten

6845 Hohenems



Mietpreis: 993,28 €

Wohnfläche: 61,00 m²

Zimmer: 2,50

IHR BETREUER



Carmen Gratwohl
Konzessionierte Immobilienmaklerin
Raiffeisen Immobilien Vorarlberg
carmen.gratwohl@raiba.at
+43 664 62 72 339
+43 5574 405-521





BESCHREIBUNG

Die gepflegte, gut eingeteilte Wohnung befindet sich im 1. Obergeschoß (kein Lift!) einer Wohnanlage mit insgesamt 14 Wohnungen.

Bahnhof, Apotheke sowie der nächst gelegene Nahversorger und weitere Einkaufsmöglichkeiten sind zu Fuß in nur wenigen Minuten erreichbar.

Der Grenzübergang in die Schweiz und der Autobahnanschluss sind wenige Autominuten entfernt.

Raumeinteilung: Diele/Garderobe, Bad, Kochen/Essen, Schlafzimmer, Wohnzimmer

Der nach Süden ausgerichtete Balkon hat ca. 9 m² und ist vom Wohnzimmer aus zugänglich. Ein Kellerabteil ist vorhanden und der Wohnung fix zugeteilt.

Parkmöglichkeiten gibt es auf dem allgemeinen Parkplatz (ca. 13 allgemeine Parkplätze). Ein fix zugewiesener Autoabstellplatz ist nicht vorhanden.

Haustiere sind nicht erlaubt!

Facts:

Ruhige und doch zentrale Lage

gute Verkehrsanbindung an die Autobahn sowie die Grenze zur Schweiz

Nahversorger, Bahnhof, Apotheke und weitere Einkaufsmöglichkeiten in wenigen Gehminuten erreichbar

Bad mit Fenster

Südbalkon

Kurzfristig beziehbar

Mietdauer: 3 Jahre

Nebenkosten:

Kaution € 2.980,- (bar oder Bankgarantie)

Vertragserrichtungskosten: ca. € 110,-

Für weitere Informationen stehen wir gerne zur Verfügung!

Dieses Angebot ist freibleibend und unverbindlich, Irrtum und Änderungen sind ausdrücklich vorbehalten.



AUSTATTUNG UND EIGENSCHAFTEN

EIGENSCHAFTEN



Objektkategorie	Apartment-Wohnung
Nutzung	Wohnen
Vermarktungsart	Miete
Eigentumsform	Wohnungseigentum
Baujahr	1975
Baustatus	Abgeschlossen
Heizung	Zentralheizung: Öl

FLÄCHEN

Wohnfläche	ca. 61 m ²
Kellerfläche	ca. 9 m ²
Balkonfläche	ca. 9 m ²

ENERGIEAUSWEIS

Vorhanden

Ausstellungsdatum	05.06.2023
Gültig bis	05.06.2033
HWB-Wert (KWh/m ² /a)	114,41
HWB Klasse	 D
fGEE Wert	1,91
fGEE Klasse	 D

AUFTEILUNG

Gesamtzimmeranzahl	2,5
Bäder	1
Toiletten	1
Schlafzimmer	1
Balkone	1



KOSTEN UND FINANZIELLE INFORMATIONEN

BASISKOSTEN

Miete	720,00 €
Summe Miete	720,00 €

LAUFENDE KOSTEN

Betriebskosten	273,28 € inkl. USt.
----------------	---------------------

GESAMTKOSTEN

Monatliche Gesamtbelastung	993,28 € inkl. USt.
Mieter-Provision	Provisionsfrei
Kaution	2.980,00 €

NEBENKOSTEN

Vertragserrichtung	Vertragserrichtungskosten zzgl. 20% USt., Barauslagen
--------------------	---



LAGE UND UMGEBUNG

INFRASTRUKTUR

Gesundheit

< 500m: Fa Für Kinder- Und Jugendheilkunde

< 1km: Nibelungen-Apotheke

< 1km: Dr. Otmar Ess

< 1km: Landeskrankenhaus Hohenems

Öffentliche Einrichtung

< 500m: Polizeiinspektion Hohenems

Bildung

< 1km: Private Volksschule LernArt der Frau Sonja Walser

Sonstiges

< 1km: Raiffeisen Bank

Gaststätten

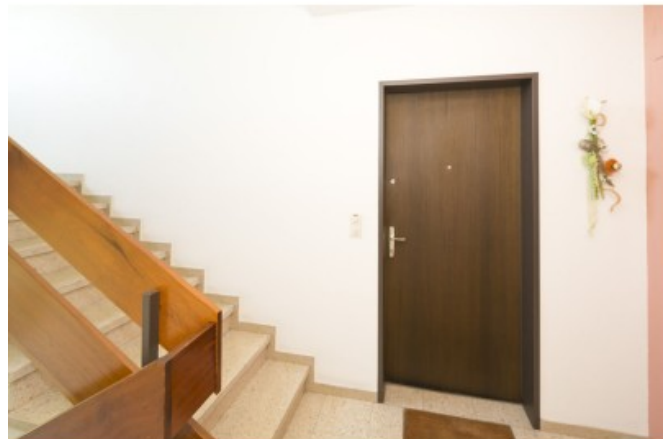
< 1km: China Restaurant Chinesische Mauer

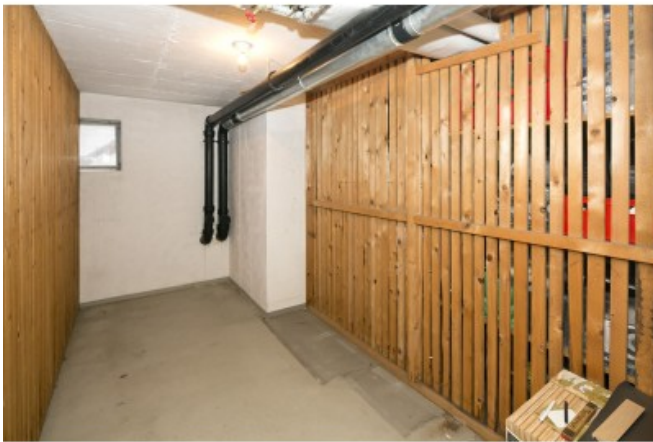
Einkauf

< 1km: Kloser's Bäckerei



GALERIE





LINKS UND DOWNLOADS





[Detailinformationen](#)

