



#0002000157

Renoviertes Geschäfts-/Wohnhaus

3804 Allentsteig



Purchase price: 295.000,00 €

Living Area: 308,00 m²

YOUR CUSTODIAN



Prok. Ferdinand Schönfelder
Geschäftsstellenleiter, Immobilienmakler
Waldviertel Immobilien Vermittlung
ferdinand.schoenfelder@w-i-v.at
+43 664 432 11 14
+43 2822 52681





DESCRIPTION

Bei dieser Liegenschaft handelt sich es um die ehemalige Raiffeisenbankstelle Allentsteig. Das Haus befindet sich im Zentrum und beinhaltet neben den ca. 176 m² großen Kassenräumlichkeiten im Erdgeschoß auch eine separat zu begehende, ca. 132 m² große Wohnung im Obergeschoß. Bei der Wohnung wurden 2022 die Decke, die Fußböden sowie die Elektroinstallationen erneuert.

Zusätzlich stehen ca. 24 m² Lager- und Abstellräumlichkeiten, eigene private Parkplätze und ein Garten für die Freizeitgestaltung zur Verfügung.

An öffentlichen Anschlüssen stehen Wasser, Kanal und Strom bereit. Die Beheizung der Liegenschaft erfolgt mittels Fernwärme.

Das Gebäude befindet sich in einem guten Bau- und Erhaltungszustand. Sämtliche Renovierungsmaßnahmen erfolgten im Jahr 2005. Das Dach samt Unterdach wurde erst im Jahr 2022 erneuert.

Die Immobilie ist ein kleines Juwel mitten in der Stadt Allentsteig und ist für gewerbliche als auch für private Zwecke bestens geeignet.

FITTINGS AND PROPERTIES

PROPERTIES



Category	Commercial Property
Usage Type	Commercial
Sales Type	Buy
Form of ownership	Sole ownership
Heating	District Heating: District Heating

AREAS

Living Area	ca. 308 sqm
Base Area	1.049,00 sqm

ENERGY CERTIFICATE

Available

Energy Certificate Date	27.07.2022
Valid until	26.07.2032
HWB-Value (KWh/m ² /a)	153,80
HWB Class	 E
fGEE Value	1,42
fGEE Class	 C

SEGMENTATION

Floors	2
Bathrooms	1
Toilets	2

FEATURES

Area	Center	Furnished	Partially furnished
Cellar	Partial cellar	Kitchen	Kitchenette
Other	Listed Building		



PRICES AND FINANCIAL INFORMATION

BASE PRICES

Unit Buy Price	295.000,00 €
----------------	--------------

TOTAL

Total buy price	295.000,00 €
-----------------	--------------

Commission Buy	3% plus 20% VAT
----------------	-----------------

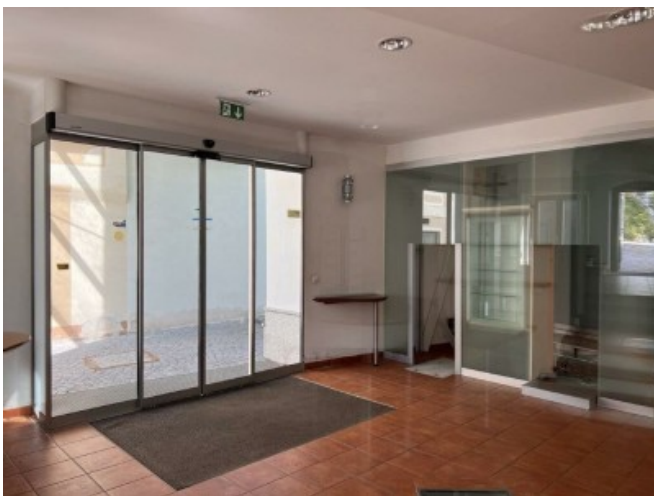
SIDECOSTS

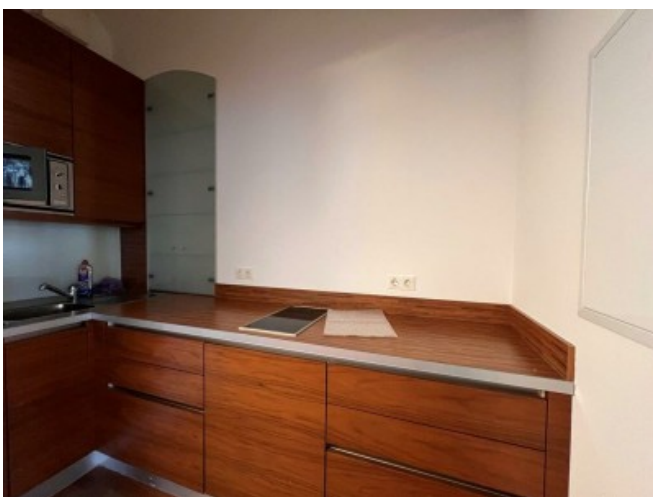
Purchase tax percent	3,5%
----------------------	------

Land register entry percent	1,1%
-----------------------------	------



GALLERY







LINKS AND DOWNLOADS





[More information](#)

[Umbau Erdgeschoß Seite 1](#)

[Umbau Erdgeschoß Seite 2](#)

[Umbau Erdgeschoß Seite 3](#)

[Umbau Erdgeschoß Seite 4](#)

[Umbau Obergeschoß Seite 1](#)

[Umbau Obergeschoß Seite 2](#)

[Nebenkostenübersicht Kauf 09_2023](#)

