



#0001000388

Repräsentative Mietwohnung mit Küche und unverbaubarem Seeblick in ruhiger Lage!

7083 Purbach am Neusiedler See



Mietpreis:	1.980,00 €
Wohnfläche:	98,36 m ²
Zimmer:	3

IHR BETREUER



Walter Haider
Immobilienmakler
Raiffeisen Immobilien Vermittlung
walter.haider@riv.at
+43 664 60 517 517 98





BESCHREIBUNG

Kloster am Spitz!

Hochwertig ausgestattete Mietwohnung mit Einbauküche in ruhiger Lage und unverbaubaren Fernblick auf den Neusiedler See und das Leitha Gebirge.

Die Wohnung TOP 6 befindet sich im ersten Obergeschoß mit Lift und verfügt über eine Wohnfläche von ca. 98,36m² und teilt sich auf in Vorraum, zwei Schlafzimmer, großes Wohn-Esszimmer mit möblierter SieMatic Küche und Ausgang auf die ca. 21m² große holzbeplankte Terrasse, zwei Badezimmer- eines mit Dusche und Doppelwaschtisch und eines mit Badewanne und Doppelwaschtisch, und ein separates WC.

Weiteres gehört zu dieser Wohnung ein ca. 1,8m² großes Kellerabteil und ein überdachter PKW Abstellplatz.

Mietdauer 5 oder 10 Jahre, Verlängerung möglich!

Miete inklusive Betriebskosten und Heizung (Hauszentral - Pelletheizung) jedoch ohne Strom !

Kautions: 3 Netto-Monatsmieten € 5.400

Provisionsfrei für den Mieter !



AUSTATTUNG UND EIGENSCHAFTEN



EIGENSCHAFTEN

Objektkategorie	Wohnung
Nutzung	Wohnen
Vermarktungsart	Miete
Baujahr	2019
Heizung	Zentralheizung: Pellets
Stellplätze	Carport

FLÄCHEN

Wohnfläche	98,36 m ²
Loggiafläche	21,00 m ²

ENERGIEAUSWEIS

Ausstellungsdatum	22.02.2017
Gültig bis	21.02.2027
HWB-Wert (KWh/m ² /a)	31,00
HWB Klasse	 B
fGEE Wert	0,86
fGEE Klasse	 B

AUFTEILUNG

Gesamtzimmeranzahl	3
Bäder	2
Toiletten	1
Schlafzimmer	2
Loggien	1

MERKMALE

Sonderausstattung	Fahrstuhl / Lift
-------------------	------------------



KOSTEN UND FINANZIELLE INFORMATIONEN

BASISKOSTEN

Miete	1.980,00 € inkl. 10% USt.
Summe Miete	1.980,00 € inkl. USt.

LAUFENDE KOSTEN

Betriebskosten	693,00 € inkl. 10% USt.
----------------	-------------------------

GESAMTKOSTEN

Monatliche Gesamtbelastung	1.980,00 € inkl. USt.
Mieter-Provision	Provisionsfrei
Kaution	5.400,00 €



LAGE UND UMGEBUNG

Die kleine Stadt Purbach am Neusiedlersee liegt eingebettet zwischen Leithagebirge und Neusiedlersee im Nordburgenland. Weinkultur, Gastfreundlichkeit und die Schönheit der Landschaft verleihen dieser Gemeinde ihren natürlichen Charme.

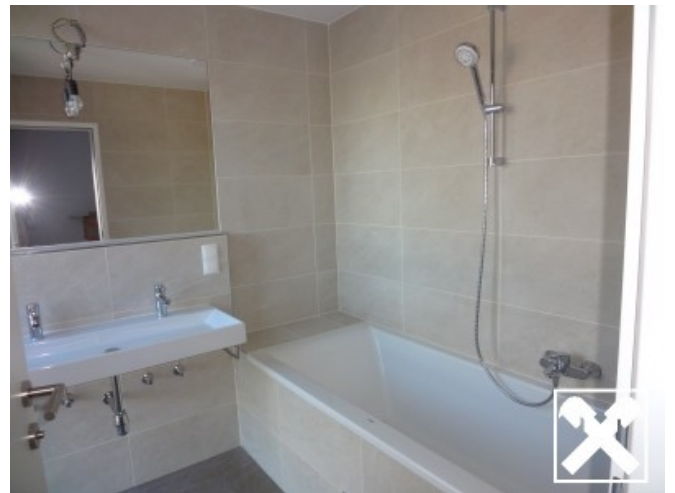
Die Landeshauptstadt Eisenstadt, sowie die Autobahnanschlussstelle erreichen Sie mit dem Auto in ca. 15 Minuten. Die Entfernung nach Wien beträgt 40 Minuten. Die Anbindung an das öffentliche Verkehrsnetz ist durch Gemeindebusse und Bahn gegeben. Dinge des täglichen Bedarfs können bequem im Ort gedeckt werden. Ein Arzt und eine Apotheke ist ebenfalls vor Ort.

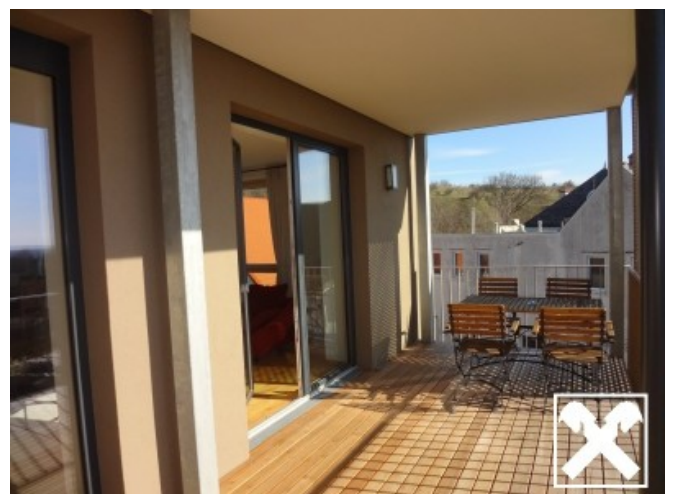
Ein Kindergarten und eine Volksschule und eine Mittelschule befinden sich in Purbach.

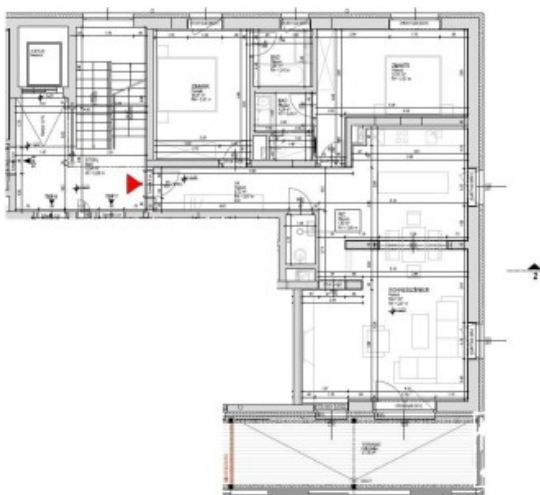
Purbach lädt zu aktiven oder beschaulichen Tagen im milden pannonischen Klima ein. Wanderungen und Radausflüge in der Kirschblütenregion bieten Erholung und Entspannung für die ganze Familie.



GALERIE







LINKS UND DOWNLOADS





[Detailinformationen](#)

