



#0005002955

LEBEN IM GRÜNEN - Doppelhaushälfte in Ruhelage

8143 Dobl



Kaufpreis: 485.000,00 €

Wohnfläche: 140,63 m²

Zimmer: 5

IHR BETREUER



Michael Zölzer
Immobilienfachberatung
Raiffeisen Immobilien Steiermark
michael.zoelzer@rlbstmk.at
+43 664 534 54 32





BESCHREIBUNG

Genießen Sie die Ruhe des Landlebens und sind trotzdem nur 15 Minuten von der Landeshauptstadt entfernt. Die Doppelhaushälfte liegt in der letzten Reihe und bietet einen unverbaubaren Grünblick in den Süden.



AUSTATTUNG UND EIGENSCHAFTEN

EIGENSCHAFTEN



Objektkategorie	Doppelhaushälfte
Nutzung	Wohnen
Vermarktungsart	Kauf
Baujahr	2020
Baustatus	Abgeschlossen
Heizung	Fußbodenheizung: Gas
Stellplätze	Carport

FLÄCHEN

Wohnfläche	ca. 141 m ²
Terrassenfläche	ca. 47 m ²
Gartenfläche	190,41 m ²

ENERGIEAUSWEIS

Vorhanden

Ausstellungsdatum	29.10.2019
Gültig bis	28.10.2029
HWB-Wert (KWh/m ² /a)	33,00
HWB Klasse	 B
fGEE Wert	0,71
fGEE Klasse	 A

AUFTEILUNG

Gesamtzimmeranzahl	5
Bäder	1
Toiletten	2
Schlafzimmer	3
Terrassen	2

**KOSTEN UND FINANZIELLE INFORMATIONEN****BASISKOSTEN**

Kaufpreis	485.000,00 €
-----------	--------------

GESAMTKOSTEN

Gesamtkaufpreis	485.000,00 €
-----------------	--------------

Kaufprovision	3% zzgl. 20% USt.
---------------	-------------------

NEBENKOSTEN

Vertragserrichtung	lt. Tarifordnung Vertragserrichter
--------------------	---------------------------------------

Grunderwerbsteuer	3,5%
-------------------	------

Grundbucheintragung	1,1%
---------------------	------



LAGE UND UMGEBUNG

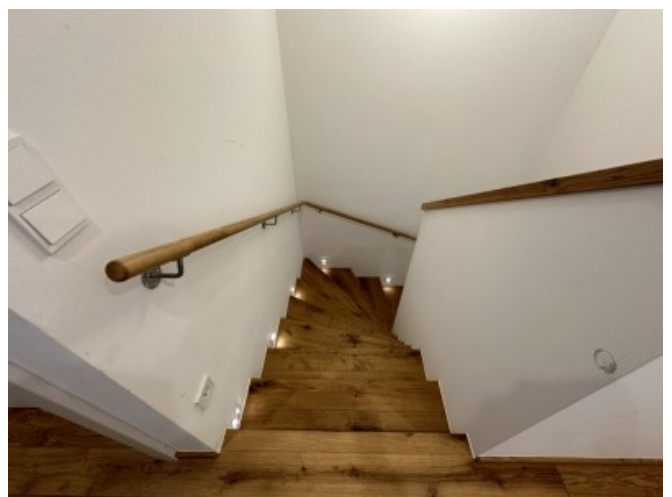
Die nächstgelegene größere Stadt ist die Landeshauptstadt Graz, welche mit dem KFZ in rund 15 Minuten Fahrzeit erreichbar ist.

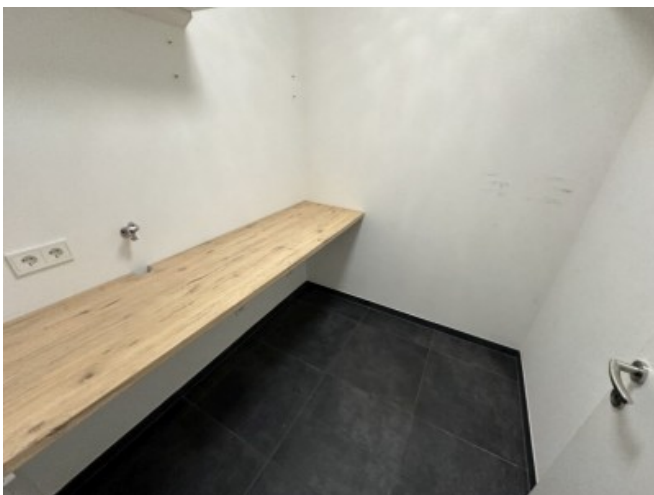
Güter des täglichen Bedarfs können in Lannach - ca. 5 Fahrminuten mit dem KFZ - erworben werden.



GALERIE







LINKS UND DOWNLOADS





Detailinformationen

