



#00050017590001

Wohngenuss in Wagna bei Leibnitz - im Herzen der Südsteiermark

8430 Wagna



Kaufpreis: 419.000,00 €

Wohnfläche: 127,87 m²

Zimmer: 4

IHR BETREUER



Josef Schmölzer
Immobilienfachberatung
Raiffeisen Immobilien Steiermark
josef.schmoelzer@rlbstmk.at
+43 664 855 02 21
+43 3457 4077 - 288





BESCHREIBUNG

Reihenhaus Neubauprojekt in WAGNA -
mitten im Naturpark Südsteirisches Weinland.

Wohnhaus D: 3 bis 4 Zimmer, Wfl. 127,87 m² mit Terrasse, Carport und 1 Frestellplatz
Grundanteil: 321 m²



AUSTATTUNG UND EIGENSCHAFTEN

EIGENSCHAFTEN



Objektkategorie	Reihenhaus
Nutzung	Wohnen
Vermarktungsart	Kauf
Eigentumsform	Alleineigentum
Baujahr	2022
Baustatus	Im Bau
Fertigstellungsdatum	20.03.2022
Heizung	Fernwärme: Fernwärme
Stellplätze	Carport, Freiplatz

FLÄCHEN

Wohnfläche	127,87 m ²
Grundfläche	321,00 m ²

ENERGIEAUSWEIS

Vorhanden

Ausstellungsdatum	04.09.2020
Gültig bis	03.09.2030
HWB-Wert (KWh/m ² /a)	45,00
HWB Klasse	 B
fGEE Wert	0,75
fGEE Klasse	 A

AUFTEILUNG

Gesamtzimmeranzahl	4
Etagen	2
Bäder	1
Toiletten	2
Schlafzimmer	2
Terrassen	1

**KOSTEN UND FINANZIELLE INFORMATIONEN****BASISKOSTEN**

Kaufpreis	419.000,00 €
-----------	--------------

GESAMTKOSTEN

Gesamtkaufpreis	419.000,00 €
-----------------	--------------

Kaufprovision	Provisionsfrei
---------------	----------------

NEBENKOSTEN

Vertragserrichtung	1,2% vom Kaufpreis bzw. nach tatsächl. Aufwand zzgl. USt und Barauslagen
--------------------	---

Grunderwerbsteuer	3,5%
-------------------	------

Grundbucheintragung	1,1%
---------------------	------



LAGE UND UMGEBUNG

Die zentrale Lage bietet alle nötigen Infrastruktureinrichtungen wie Gemeindeverwaltung, Schulen, Kindergärten, Spielplätze, Sportanlagen, Kultureinrichtungen, Sozial- und Gesundheitsangebote sowie eine Nahversorgung des täglichen Bedarfs.

Die kurzen Wege erlauben es Ihnen zudem, die meisten Besorgungen auch zu Fuß oder mit dem Fahrrad zu erledigen.

INFRASTRUKTUR

Sonstiges

< 500m: Raiffeisen Bank

OMV

Gesundheit

< 500m: Landeskrankenhaus Wagna

< 500m: Antonius-Apotheke

Bildung

< 500m: Volksschule

Mittelschule 1 Leibnitz

Bundesgymnasium und Bundesrealgymnasium

Neue Mittelschule II

Kultur & Freizeit

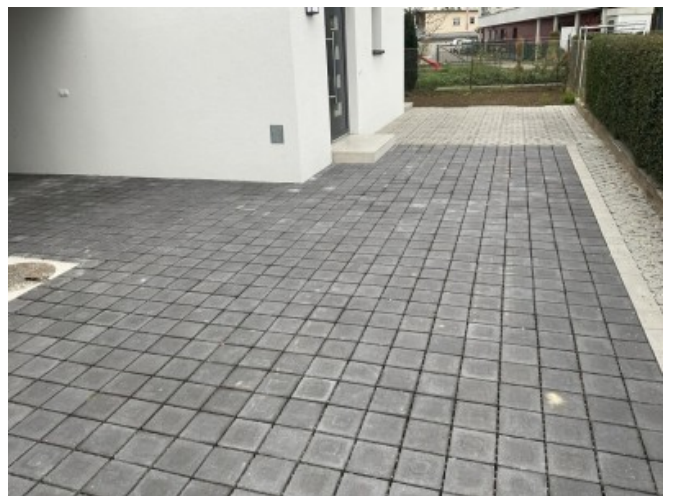
< 1km: Flavia Solva

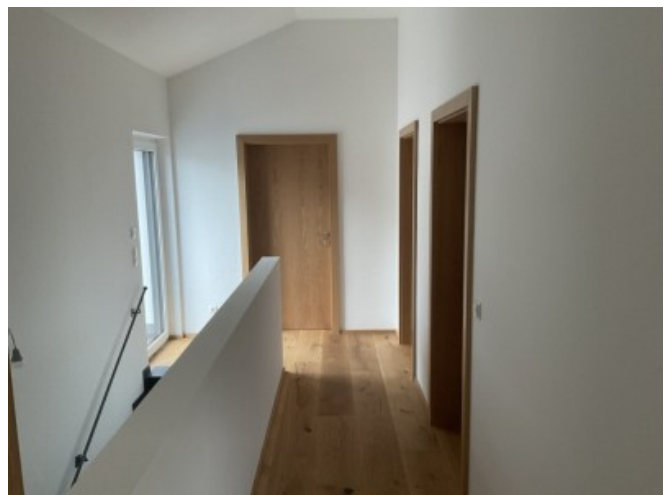
Öffentliche Einrichtung

Bezirkspolizeikommando Leibnitz



GALERIE







LINKS UND DOWNLOADS





[Detailinformationen](#)

