



#0005002853

Möbelix-Einrichtungshaus Hartberg - Büro- und Dienstleistungsflächen ab 1. Jänner 2024 verfügbar!

8230 Hartberg



Rent: 2.445,00 €

Usage Area: 271,64 m²

YOUR CUSTODIAN



Gerhard Samer
Immobilienfachberatung
Raiffeisen Steiermark
gerhard.samer@rlbstmk.at
+43 664 855 01 32





DESCRIPTION

Im 2. Obergeschoss stehen Büro und Dienstleistungsflächen ab 1. Jänner 2024 zur Verfügung.
Der Lift führt von der Tiefgarage direkt ins 2. Obergeschoss.
Die Büroflächen sind lichtdurchflutet um mit Aussicht zur Stadt und zum Hartberger Hausberg Ring.
Beheizt wird das Gebäude mittels Fernwärme.

**FITTINGS AND PROPERTIES****PROPERTIES**

Category	Commercial Property
Usage Type	Commercial
Sales Type	Rent
Heating	Central Heating: District Heating
Car Spaces	3 x Underground Garage

AREAS

Usage Area	ca. 272 sqm
Total Area	ca. 272 sqm

ENERGY CERTIFICATE

Available

FEATURES

View	Distant View	Area	Suburban Area
Special configuration	Elevator, Roller Shutter	Condition	Good condition
Exploitation	Common developed	Connections	Phone, Internet Connection, SAT
Floor	Carpet, Flagstone, Parquet	Construction	Massive Construction



PRICES AND FINANCIAL INFORMATION

BASE PRICES

Net Rent	1.760,00 € incl. 10% VAT
Net Rent Sum	1.760,00 € incl. VAT

RUNNING COSTS

Running costs	385,00 € incl. 10% VAT
Heating Costs	300,00 € incl. 20% VAT

TOTAL

Total Rent	2.445,00 € incl. VAT
Commission Rent	1.700,00 € incl. 20% VAT
Deposit	3 gross monthly rents



INFRASTRUCTURE AND SURROUNDING

INFRASTRUCTURE

Gastronomy

- < 500m: Caferestaurant Panorama
- < 500m: China-Restaurant Asia Lee
- < 1km: Cafe Pizzeria Polo

Health

- < 500m: 302638051 Steiermärkische Gebietskrankenkasse

Other

- < 500m: Autohaus Ebner Hartberg
- < 500m: Kröpfl

Shopping

- < 500m: Lidl Austria
- < 1km: Ursula Zelesner
- < 1km: Toolpark Hartberg
- < 1km: Lagerhaus Wechselgau eGen
- < 1km: Ertl Reinigungstechnik
- < 1km: Eni Shop
- < 1km: A1 Telekom Austria
- < 1km: Blödorn

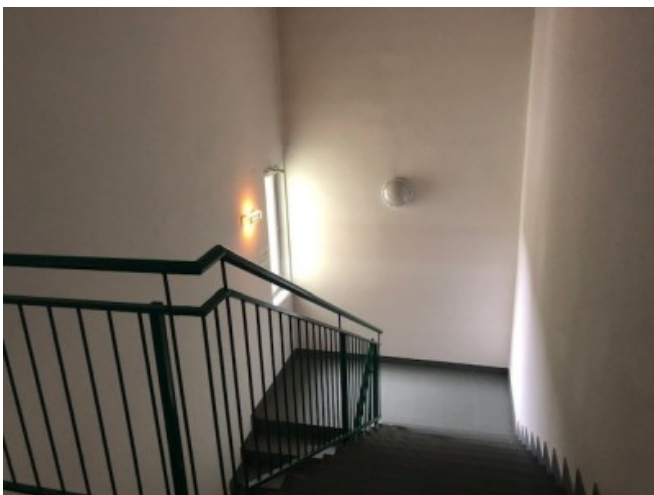
Recreation

- < 500m: Oldtimer Museum Kröpfl



GALLERY





LINKS AND DOWNLOADS





[More information](#)

[Grundriss 2. OG](#)

