



#0005002641

REIHENHAUS IN SONNIGER LAGE IN TROFAIACH

8793 Trofaiach



Purchase price: 247.000,00 €

Living Area: 105,00 m²

Rooms: 5

YOUR CUSTODIAN



Walter Höfer

Prokurist

Raiffeisen Immobilien Steiermark

walter.hoefer@rlbstmk.at

+43 5 0460 - 171





DESCRIPTION

ATTRAKTIVES REIHENHAUS IN TROFAIACH

Die Reihenhauanlage liegt inmitten einer gefragten Wohngegend in Trofaiach. Das gepflegte Reihenhaus besteht aus Erdgeschoss, Obergeschoss und Keller - es wurde vom jetzigen Eigentümer liebevoll und hochwertig (teilweise) saniert.

Die Raumaufteilung ist wie folgt:

Erdgeschoss:

Vorzimmer, Küche, Wohnzimmer, Zimmer 1, Zimmer 2, Bad, WC

Obergeschoss: 2 Zimmer, WC, Dachboden

Keller: 4 Räume

Beheizt wird mittels Fernwärme.

Ein zugeteilter Parkplatz gehört zum Reihenhaus.

Der Energieausweis wurde in Auftrag gegeben

Sehr gerne übermitteln wir Ihnen unsere umfangreichen Verkaufsunterlagen.



FITTINGS AND PROPERTIES

PROPERTIES

Category	Terraced House
Usage Type	Living
Sales Type	Buy
Form of ownership	Sole ownership
Heating	Central Heating: District Heating
Car Spaces	Open

AREAS

Living Area	ca. 105 sqm
Base Area	ca. 377 sqm

ENERGY CERTIFICATE

Under Progress

SEGMENTATION

Total Rooms	5
Bathrooms	1
Toilets	2
Bedrooms	4



PRICES AND FINANCIAL INFORMATION

BASE PRICES

Unit Buy Price	247.000,00 €
----------------	--------------

TOTAL

Total buy price	247.000,00 €
-----------------	--------------

Commission Buy	3% plus 20% VAT
----------------	-----------------

SIDECOSTS

Costs for contract	lt.Tarif Vertragserrichter
--------------------	-------------------------------

Purchase tax percent	3,5%
----------------------	------

Land register entry percent	1,1%
-----------------------------	------

ADDITIONAL COSTS

Wasser/Kanal (Monthly)	28,00 € incl. VAT
------------------------	-------------------

Müll (Monthly)	28,60 € incl. VAT
----------------	-------------------

Strom (Monthly)	44,00 € incl. VAT
-----------------	-------------------

Grundsteuer (Quarterly)	38,15 € incl. VAT
-------------------------	-------------------



INFRASTRUCTURE AND SURROUNDING

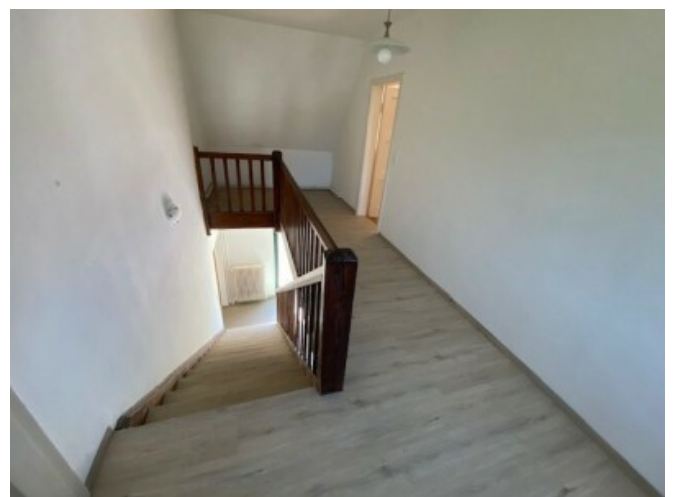
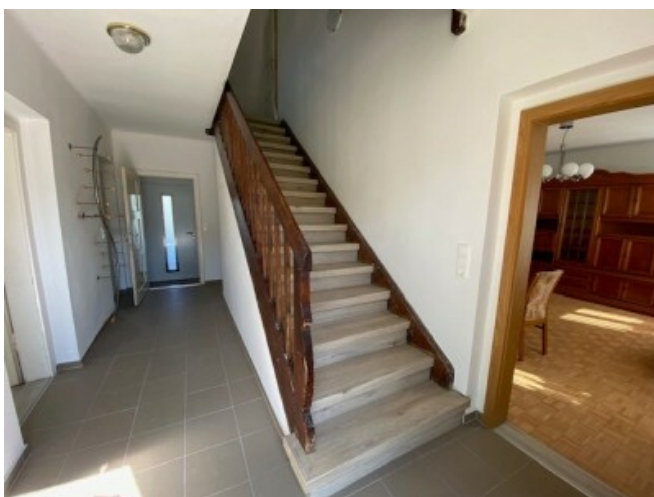
Durch die gefragte Wohngegend, in der das Reihenhaus liegt, sind fußläufig zahlreiche Einkaufsmöglichkeiten, Kindergarten, Schule, etc... zu erreichen.

Leoben - die Bezirkshauptstadt und Univeritätsstadt - liegt nördlich in ca. 10 km Entfernung.



GALLERY







LINKS AND DOWNLOADS





[More information](#)

