



#0001008016

Neuwertige 4 Zimmerwohnung mit viel Platz!

1230 Wien



Kaufpreis: 379.000,00 €

Wohnfläche: 100,00 m²

Zimmer: 4

IHR BETREUER



Bernhard Wiesner

Immobilienmakler

Raiffeisen Immobilien Vermittlung

bernhard.wiesner@riv.at

+43 664 60 517 517 65





BESCHREIBUNG

Schöne 100m² große Wohnung mit vier Zimmern und sehr guter Raumaufteilung im 1. Stockwerk ohne Lift.

Diese Wohnung befindet sich in einem dreistöckigem Wohnhaus.

Top Wohnlage.

Sofort beziehbar!

Eckdaten:

4 Zimmer

Bad mit Badewanne

separates WC

Küche

Vorzimmer

Kellerabteil

Interesse?

Dann fordern Sie gleich das unverbindliche Expose dazu an, um noch mehr Informationen zu technischen Details zu erfahren und mehr Bilder zu sehen.

Bei weiteren Fragen kontaktieren Sie mich gerne unter Tel.: 0664 60 517 517 65.



AUSTATTUNG UND EIGENSCHAFTEN

EIGENSCHAFTEN


Objektkategorie	Wohnung
Nutzung	Wohnen
Vermarktungsart	Kauf
Eigentumsform	Alleineigentum
Baujahr	1990
Heizung	Etagenheizung: Gas

FLÄCHEN

Wohnfläche ca. 100 m²

ENERGIEAUSWEIS

Vorhanden

Ausstellungsdatum	12.02.2020
Gültig bis	11.02.2030
HWB-Wert (KWh/m ² /a)	137,98
HWB Klasse	 D

AUFTEILUNG

Gesamtzimmeranzahl	4
Bäder	1

MERKMALE

Zustand	Gut	Keller	Kellerabteil
Sanitäreinrichtungen	Badewanne	Kücheneinrichtungen	Küche/Einbauküche
Fußboden	Fliese, Laminat	Alterskategorie	Neubau
Räume und Flächen	Wasch/Trockenraum, Fahrradraum		



KOSTEN UND FINANZIELLE INFORMATIONEN

BASISKOSTEN

Kaufpreis	379.000,00 € inkl. USt.
-----------	-------------------------

LAUFENDE KOSTEN

Betriebskosten	303,25 € inkl. 10% USt.
----------------	-------------------------

Reparaturrücklage	258,94 € inkl. USt.
-------------------	---------------------

Sonstige Kosten	40,48 € inkl. USt.
-----------------	--------------------

GESAMTKOSTEN

Monatliche Kosten	602,67 € inkl. USt.
-------------------	---------------------

Gesamtkaufpreis	379.000,00 € inkl. USt.
-----------------	-------------------------

Kaufprovision	3% zzgl. 20% USt.
---------------	-------------------

NEBENKOSTEN

Grunderwerbsteuer	3,5%
-------------------	------

Grundbucheintragung	1,1%
---------------------	------



LAGE UND UMGEBUNG

INFRASTRUKTUR

Einkauf

< 500m: BAUHAUS

< 500m: St. Nikolaus-Apotheke, Mag. Pharm. Shehata

Sonstiges

< 500m: OMV

Bildung

< 1km: Bundesrealgymnasium

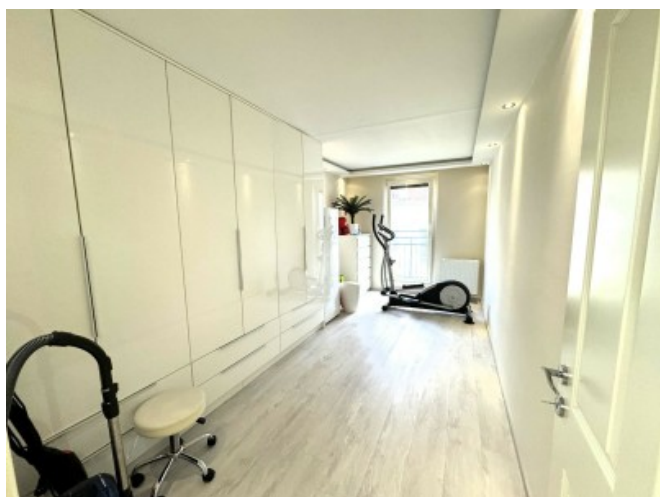
Gesundheit

< 1km: Diplom Tierarzt Doktor Kriegel Andrea



GALERIE







LINKS UND DOWNLOADS

[Detailinformationen](#)

[Plan](#)

