



#0001008014

Gepflegte Doppelhaushälfte mit viel Platz in Bestlage von Perchtoldsdorf!

2380 Perchtoldsdorf



Kaufpreis: 749.000,00 €

Wohnfläche: 115,00 m²

Zimmer: 5

IHR BETREUER



Bernhard Wiesner

Immobilienmakler

Raiffeisen Immobilien Vermittlung

bernhard.wiesner@riv.at

+43 664 60 517 517 65





BESCHREIBUNG

Sehr gepflegte Doppelhaushälfte mit sehr guter Raumaufteilung in ruhiger Wohnlage.

Eckdaten:

Erdgeschoss: Küche, Vorraum, Esszimmer mit Wohnbereich, WC

Obergeschoss: 4 Schlafzimmer, Badezimmer mit Badewanne und WC

Keller, 75m²: 4 Zimmer, Heizraum, Sauna, Dusche, WC, Waschmaschinenanschluss, direkter Gartenzugang

Interesse geweckt ?

Dann fordern Sie gleich das unverbindliche Expose zu dieser Liegenschaft an.



AUSTATTUNG UND EIGENSCHAFTEN

EIGENSCHAFTEN



Objektkategorie	Einfamilienhaus
Nutzung	Wohnen
Vermarktungsart	Kauf
Eigentumsform	Alleineigentum
Baujahr	1986
Heizung	Zentralheizung: Gas, Zentralheizung: Holz

FLÄCHEN

Wohnfläche	ca. 115 m ²
Gesamtfläche	ca. 385 m ²
Kellerfläche	ca. 75 m ²

ENERGIEAUSWEIS

Vorhanden

Ausstellungsdatum	23.11.2023
Gültig bis	22.11.2033
HWB-Wert (KWh/m ² /a)	87,20
HWB Klasse	 C
fGEE Wert	1,33
fGEE Klasse	 C

AUFTEILUNG

Gesamtzimmeranzahl	5
Etagen	3
Bäder	1
Toiletten	2
Schlafzimmer	4
Terrassen	1

MERKMALE

Räume und Flächen	Gäste WC / Toilette	Sonderausstattung	Sauna, Alarmanlage
Erschließung	Vollerschlossen	Bauart	Ziegel-Massivbauweise
Möblierung	Teilmöbliert	Keller	Vollunterkellert



Sanitäreinrichtungen

Badewanne,
Badezimmerfenster

Kücheneinrichtungen

Küche/Einbauküche





KOSTEN UND FINANZIELLE INFORMATIONEN

BASISKOSTEN

Kaufpreis	749.000,00 € inkl. USt.
-----------	-------------------------

LAUFENDE KOSTEN

Betriebskosten	110,00 € inkl. 10% USt.
----------------	-------------------------

GESAMTKOSTEN

Monatliche Kosten	110,00 € inkl. USt.
-------------------	---------------------

Gesamtkaufpreis	749.000,00 € inkl. USt.
-----------------	-------------------------

Kaufprovision	3% zzgl. 20% USt.
---------------	-------------------

NEBENKOSTEN

Grunderwerbsteuer	3,5%
-------------------	------

Grundbucheintragung	1,1%
---------------------	------



LAGE UND UMGEBUNG

INFRASTRUKTUR

Gesundheit

< 500m: Apotheke im Kräutergarten

Einkauf

< 500m: Neuroth

< 500m: Mag. Pharm. Wolfgang Stindl

Kultur & Freizeit

< 500m: Freizeitzentrum Perchtoldsdorf

< 500m: Perchtoldsdorf

Gaststätten

< 500m: Weinbau Ješek

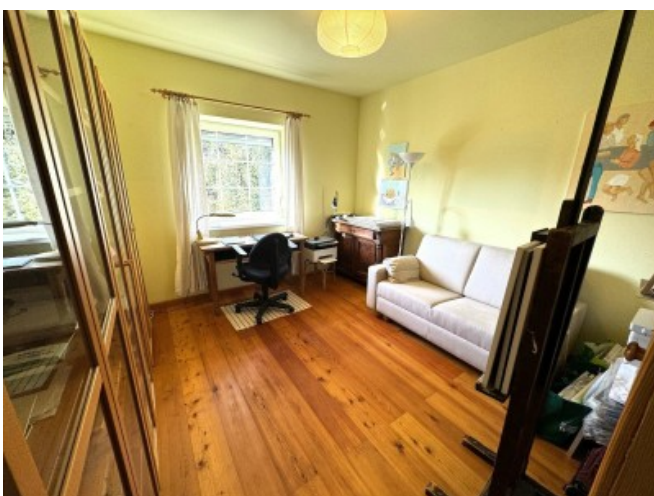
< 500m: Weinbau Nigl

Tourismus

< 500m: Spitalskirche



GALERIE









LINKS UND DOWNLOADS

[Detailinformationen](#)

[Erdgeschoss](#)

[Dachgeschoss](#)

[Keller](#)

