



#0004003629

Teilbare Büro- und Betriebsflächen

4655 Vorchdorf



Rent: 12.734,40 €

Usage Area: 1.958,00 m²

YOUR CUSTODIAN



Hannes Ziegelböck
Immobilienmakler - Baulandentwicklung
Real-Treuhand Immobilien
ziegelboeck@raiffeisen-immobilien.at
+43 676 8142 7722
+43 50 6596 8029





DESCRIPTION

Teilbare Büro- und Lagerflächen in Alleinlage. Knapp 1468 m² Lager- und Produktionsflächen auf Erd-, Ober- und Dachgeschoß. Zuzüglich noch ca. 490 m² Büroflächen aufgeteilt auf allen 3 Geschoßen. Die Lagerhallen können je nach Bedarf gekühlt oder beheizt werden, zusätzlich steht ein 3 Tonnen Lastenlift zur Verfügung. In den Produktionsflächen wurden Landwirtschaftliche Produkte abgefüllt, die dafür notwendigen Maschinen bleiben bei Bedarf bestehen und können verwendet werden. Ausreichend Parkplätze befinden sich unmittelbar vor dem Gebäude. Die nächstgelegene Autobahnauffahrt befindet sich im 8 Autominuten entfernten Vorchdorf und führt auf die A1. Teilweise barrierefrei.



FITTINGS AND PROPERTIES

PROPERTIES


Category	Commercial Property
Usage Type	Commercial
Sales Type	Rent
Heating	Central Heating: Wood

AREAS

Usage Area	ca. 1.958 sqm
Office Area	ca. 490 sqm
Storage Area	ca. 1.468 sqm

ENERGY CERTIFICATE

Available

HWB-Value (KWh/m ² /a)	43,80
HWB Class	 B



PRICES AND FINANCIAL INFORMATION

BASE PRICES

Net Rent	10.574,40 € incl. 20% VAT
Net Rent Sum	10.574,40 € incl. VAT

RUNNING COSTS

Running costs	2.160,00 € incl. 20% VAT
---------------	--------------------------

TOTAL

Total Rent	12.734,40 € incl. VAT
Commission Rent	3 gross monthly rents plus 20% VAT
Deposit	3 gross monthly rents

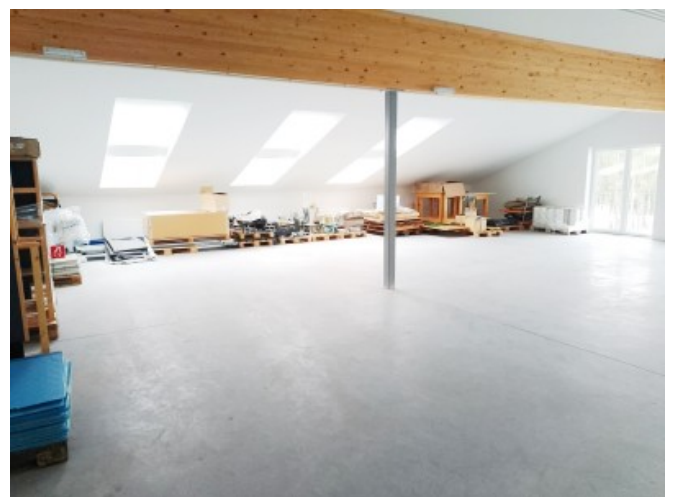
1468 m² Nutzfläche mit Nettomietpreis von € 4,-/m²

490 m² Büro mit Nettomietpreis von € 6,-/m²



GALLERY







LINKS AND DOWNLOADS

[More information](#)

[4003629_Objektbeschreibung](#)

