



#0004003226

Möblierte Wohnung am Attersee

4864 Attersee am Attersee



Mietpreis: 1.267,22 €

Wohnfläche: 66,66 m²

Zimmer: 3

IHR BETREUER



Joachim Plasser, MA

Leiter des Immobilienbüros Vöcklabruck

Real-Treuhand Immobilien

plasser@raiffeisen-immobilien.at

+43 676 8142 82856

+43 50 6596 9781





BESCHREIBUNG

Mitten in Attersee am Attersee (Landungsplatz 4) gelangt diese voll möblierte Wohnung zur Vermietung. Highlight ist die Nähe bzw. der Blick auf den Attersee sowie ein hauseigener Pool der von den Mietern genutzt werden darf.

Über die Treppe oder mit dem Lift gelangt man direkt in die Wohnung im 1. Obergeschoss. Die ca. 66 m² verteilen sich auf die Wohnküche, 2 Schlafzimmer, Bad, separates WC und Vorraum. Vom Wohnraum und natürlich auch vom Balkon kann man den Blick auf den See genießen.

Virtueller Rundgang: <https://tour.ogulo.com/yy9C>

Die Wohnung befindet sich in einem Pensionsbetrieb wodurch diverse Annehmlichkeiten und Services wie WLAN, ein Pool oder ein Boot am See nach Bedarf genutzt werden können. Ein kleines Kellerabteil steht zur Verfügung.

Sowohl im Sommer als auch im Winter bietet die Ferienregion Attersee zahlreiche Freizeit und Erholungsangebote, viel Natur und Natürlichkeit. Wer sportliche Herausforderung sucht, findet im gesamten Salzkammergut gut ausgebaute Skigebiete, Wanderwege und natürlich den See ... auch kulinarisch ist die Ferienregion Attersee ein Tipp für Genießer.

Kaution: 3 Monatsmieten.



AUSSTATTUNG UND EIGENSCHAFTEN


EIGENSCHAFTEN

Objektkategorie	Wohnung
Nutzung	Wohnen
Vermarktungsart	Miete
Heizung	Zentralheizung: Gas

FLÄCHEN

Wohnfläche	66,66 m ²
Kellerfläche	ca. 2 m ²
Balkonfläche	ca. 10 m ²

ENERGIEAUSWEIS

HWB-Wert (KWh/m ² /a)	58,50
HWB Klasse	 C

AUFTEILUNG

Gesamtzimmeranzahl	3
Bäder	1
Toiletten	1
Schlafzimmer	2
Balkone	1

MERKMALE

Sonderausstattung	Swimming Pool, Fahrstuhl / Lift
-------------------	------------------------------------



KOSTEN UND FINANZIELLE INFORMATIONEN

BASISKOSTEN

Miete	1.000,58 € inkl. 10% USt.
Miete/m ²	14,92 € inkl. 10% USt.
Summe Miete	1.000,58 € inkl. USt.

LAUFENDE KOSTEN

Betriebskosten	266,64 € inkl. 10% USt.
----------------	-------------------------

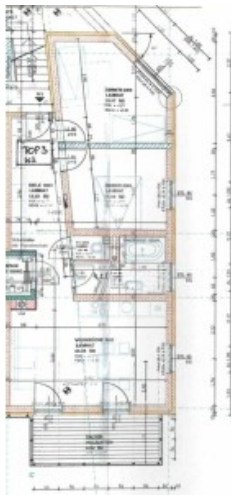
GESAMTKOSTEN

Monatliche Gesamtbelastung	1.267,22 € inkl. USt.
Mieter-Provision	Provisionsfrei



GALERIE





LINKS UND DOWNLOADS

[Detailinformationen](#)

[Plan Top 3](#)

[Virtueller Rundgang](#)

