



#0001007577

NEU sanierte EIGENTUMSWOHNUNG in ruhiger Lage von Seitenstetten

3353 Seitenstetten



Purchase price: 119.000,00 €

Living Area: 51,00 m²

Rooms: 3

YOUR CUSTODIAN



Werner Grünsteidl

Immobilientreuhänder (Makler)

Raiffeisen Immobilien Vermittlung

werner.gruensteidl@riv.at

+43 664 60 517 517 67





DESCRIPTION

Die Eigentumswohnung gliedert sich in Diele, Abstellraum, Bad, Toilette, Küche, Schlafzimmer und Wohnzimmer.

Ein Kellerabteil und ein Parkplatz sind der Wohnung zugeordnet.

Die Wohnung wurde kürzlich komplett saniert (inkl. E-Leitungen, Wasser...) und mit einer neuen Küche und Pelletofen ausgestattet !

Im großen Garten und am kleinen Bachlauf können Sie die Ruhe genießen !



FITTINGS AND PROPERTIES



PROPERTIES

| | |
|----------------------|--|
| Category | Ground Floor Apartment |
| Usage Type | Living |
| Sales Type | Buy |
| Asset | Yes |
| Form of ownership | Condominium |
| Year of construction | ca. 1980 |
| Construction status | Finished |
| Heating | Ofen: Pellets, Self- Contained Central Heating: Electric |
| Car Spaces | Open |

AREAS

| | |
|-------------|------------|
| Living Area | ca. 51 sqm |
| Cellar Area | 6,00 sqm |

ENERGY CERTIFICATE

| | |
|-----------------------------------|---|
| Energy Certificate Date | 24.10.2019 |
| Valid until | 23.10.2029 |
| HWB-Value (KWh/m ² /a) | 40,00 |
| HWB Class |  B |
| fGEE Value | 2,02 |
| fGEE Class |  D |

SEGMENTATION

| | |
|-------------|---|
| Total Rooms | 3 |
| Bathrooms | 1 |
| Toilets | 1 |
| Bedrooms | 1 |

Diese schöne Wohnung wurde komplett neu sanierte d.h. die Böden, Wände, Leitungen, Küche, Bad usw. sind neu und unbenutzt.



Das Gebäude wurde bereits thermisch saniert (Vollwärmeschutz, Isolierfenster...) und weißt Niedrigenergie Standard auf !!!

FEATURES

| | | | |
|----------------------------|------------------------|--------------|---|
| Location | East, West | Area | Dwelling Area, Suburban Area |
| Additional rooms and areas | Bike Room, Drying Room | Age | Old Building |
| Exploitation | Common developed | Construction | Massive Construction, Energy efficiency standard - KFW40 |
| Other | Garden Usage | | |



PRICES AND FINANCIAL INFORMATION

BASE PRICES

| | |
|----------------|------------------------|
| Unit Buy Price | 119.000,00 € incl. VAT |
|----------------|------------------------|

RUNNING COSTS

| | |
|---------------|-----------------------|
| Running costs | 64,63 € incl. 10% VAT |
|---------------|-----------------------|

| | |
|--------------|-------------------|
| Repair Costs | 41,12 € incl. VAT |
|--------------|-------------------|

| | |
|-------------|-------------------|
| Other Costs | 27,26 € incl. VAT |
|-------------|-------------------|

TOTAL

| | |
|---------------------|--------------------|
| Total Running Costs | 133,01 € incl. VAT |
|---------------------|--------------------|

| | |
|-----------------|------------------------|
| Total buy price | 119.000,00 € incl. VAT |
|-----------------|------------------------|

| | |
|----------------|-----------------|
| Commission Buy | 3% plus 20% VAT |
|----------------|-----------------|

SIDECOSTS

| | |
|----------------------|------|
| Purchase tax percent | 3,5% |
|----------------------|------|

| | |
|-----------------------------|------|
| Land register entry percent | 1,1% |
|-----------------------------|------|

FINANCIAL INFORMATION

| | |
|----------------|-------------|
| Reserve Status | 20.000,00 € |
|----------------|-------------|

| | |
|------------------|------------|
| Reserve Deadline | 31.12.2022 |
|------------------|------------|



INFRASTRUCTURE AND SURROUNDING

Dieses Wohnhaus liegt am Ortsrand von Seitenstetten in einer ruhigen Sackgasse mit einem großem Garten.

Die Wohnung befindet sich im Erdgeschoß.

Das Ortszentrum von Seitenstetten mit seiner Infrastruktur erreichen Sie in wenigen Minuten.

INFRASTRUCTURE

Gastronomy

- < 500m: Rittmannsberger
- < 500m: Stiftsmeierhof
- < 1km: Mitterer Cafe
- < 1km: Gasthof Christiana Wieser
- < 1km: Mostviertlerwirt Ott
- < 500m: Rittmannsberger
- < 1km: Mostviertlerwirt Ott
- < 1km: Schokoladenart Cafe

Health

- < 500m: Tierarztpraxis Mag. Beate Schuller
- < 500m: MR Dr. Michael Beinl
- < 500m: Doktor Ernst Derfler
- < 1km: Linden-Apotheke
- < 1km: Doktor Albrecht Niel
- < 1km: MR Dr. Michael Beinl
- < 1km: Doktor Ernst Derfler

Linden-Apotheke

Shopping

- < 500m: Heidelinde Gollnhuber



- < 500m: Hermann Lammerhuber
 - < 1km: Peter Lehner
 - < 1km: Renate Haslhofer
 - < 1km: Ellegast
 - < 1km: Hermine Scheinhart
 - < 1km: Andre Lebensmittel-Gastro
 - < 1km: Lehner
 - < 1km: Heinrich Höfler
 - < 1km: Egon Dürer
 - < 1km: Shopping Center Seitenstetten
 - < 1km: Bandagist Heindl - Sanitätshaus, Orthopädietechnik
 - < 1km: NKD
 - < 1km: Christiana Röcklinger
 - < 1km: Planungsbüro Wimmer
 - < 1km: Andre
 - < 1km: Linden-Apotheke Seitenstetten
 - < 1km: Mag. Josef Konrad Piwonka
 - < 1km: Schirghuber Haustechnik
 - < 1km: Christine Schreiner
 - < 1km: Monika Leitner
 - < 1km: Eltern & Lifestyle
 - < 1km: Expert
 - < 1km: Sigrid Schirghuber
 - Andre
 - Expert Seitenstetten
- Transport
- < 500m: Stift Seitenstetten



< 500m: Stift Seitenstetten

< 1km: Stift Seitenstetten

Education

< 500m: Öffentliches Stiftsgymnasium der Benediktiner

< 1km: Neue Mittelschule

< 1km: NÖ Landeskindergarten Seitenstetten

< 1km: Volksschule

< 1km: Öffentliches Stiftsgymnasium der Benediktiner

< 1km: Neue Mittelschule

Volksschule

NÖ Landeskindergarten Seitenstetten

Public Institution

< 1km: Seitenstetten Steyrer Straße

< 1km: Seitenstetten Steyrer Straße

Other

< 1km: Anton Schiefer

< 1km: ERSTE Bank

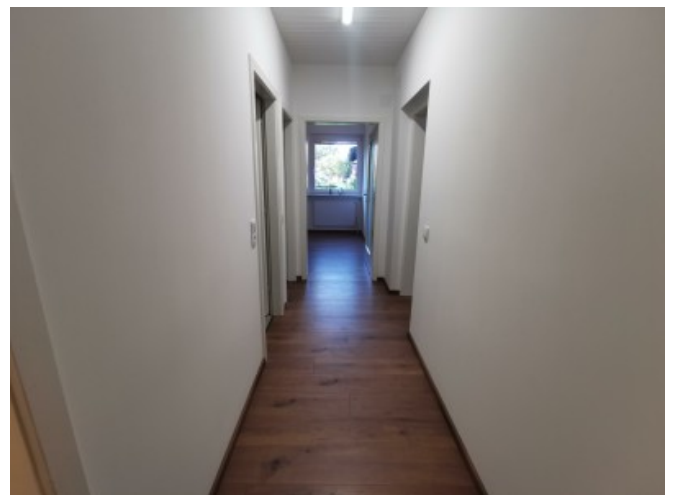
Tourism

< 1km: Stift Seitenstetten



GALLERY









LINKS AND DOWNLOADS

[More information](#)

[Gemeinde Seitenstetten](#)

[Raiba St.Peter-Seitenstetten](#)

