



#0015000635

## Tolles Geschäftslokal zur Miete

9800 Spittal an der Drau



Rent: 2.545,63 €

Usage Area: 243,60 m<sup>2</sup>

### YOUR CUSTODIAN



Elisabeth Oberdorfer  
Immobilienmaklerin  
Raiffeisen Kärnten  
elisabeth.oberdorfer@rai.immo  
+43 664 629 67 08





## DESCRIPTION

Eine tolle Gelegenheit zum ERWERB oder zur MIETE für ein Geschäftslokal in Spittal an der Drau steht Ihnen hier zur Verfügung! Es erwartet Sie ein besonderes Angebot in erstklassig sanierten Geschäftsräumlichkeiten gepaart mit attraktiv frequentierter Lage.

Sie suchen ein großes, schönes, gepflegtes Geschäftslokal in gut frequentierter Lage?  
Modernes und ansprechendes Ambiente ist Ihr wesentlicher Anspruch?  
Große Auslagenflächen sind für Sie von enormer Bedeutung?

Dann kontaktieren Sie uns noch heute, um weitere Informationen zu erhalten oder einen Besichtigungstermin zu vereinbaren.

Wir freuen uns darauf, Sie näher zu informieren!

## FITTINGS AND PROPERTIES

### PROPERTIES



Category	Salesroom
Usage Type	Commercial
Sales Type	Rent
Year of construction	1979

### AREAS

Usage Area	ca. 244 sqm
Sales Area	ca. 128 sqm
Office Area	ca. 17 sqm
Cellar Area	ca. 65 sqm

### ENERGY CERTIFICATE

*Available*

HWB-Value (KWh/m <sup>2</sup> /a)	74,00
HWB Class	 C
fGEE Value	1,13
fGEE Class	 C

### SEGMENTATION

Toilets	2
---------	---



## PRICES AND FINANCIAL INFORMATION

### BASE PRICES

Net Rent	2.025,00 € incl. VAT
Net Rent Sum	2.025,00 € incl. VAT

### RUNNING COSTS

Running costs	520,63 € incl. 20% VAT
---------------	------------------------

### TOTAL

Total Rent	2.545,63 € incl. VAT
Deposit	7.500,00 €

### SIDECOSTS

Costs for contract	laut Gebühr eines Rechtsanwaltes oder Notar
--------------------	---



## INFRASTRUCTURE AND SURROUNDING

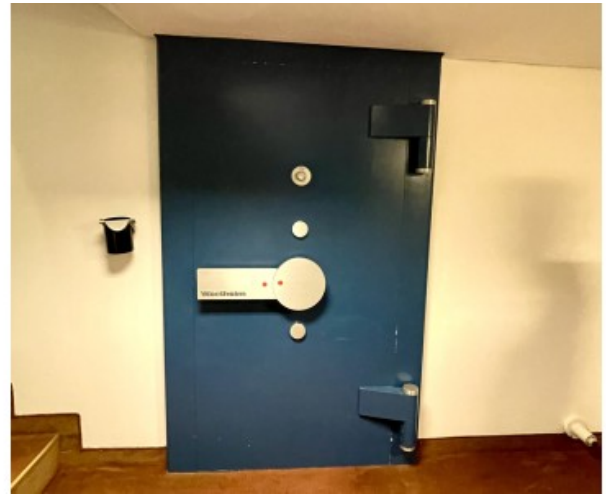
Mitten in der Bezirkshauptstadt Spittal an der Drau befindet sich dieses Geschäftslokal zentrumsnah und bietet großartige Infrastruktur für den Betrieb von Geschäfts - und Büroräumlichkeiten. Die zentrumsnahe Lage im Erdgeschoss gewährleistet leichte Auffindbarkeit und zahlreiche Einkaufsmöglichkeiten, ein vielfältiges gastronomisches Angebot und gute Erreichbarkeit zeichnen die Lage zusätzlich aus.



GALLERY







## LINKS AND DOWNLOADS

[More information](#)

[Lageplan](#)

[Raumordnung o](#)

[customer\\_K76789\\_order\\_P000002](#)

[customer\\_K76789\\_order\\_P000001](#)

