



#0004003460

Haus in Buchleiten

4840 Buchleiten



Kaufpreis: 348.000,00 €

Wohnfläche: 126,00 m²

Zimmer: 5

IHR BETREUER



Joachim Plasser, MA

Leiter des Immobilienbüros Vöcklabruck

Real-Treuhand Immobilien

plasser@raiffeisen-immobilien.at

+43 676 8142 82856

+43 50 6596 9781





BESCHREIBUNG

In sehr guter Lage in Vöcklabruck befindet sich dieses, ca. 1971 errichtete Haus. Besonders hervorzuheben sind die ruhige Lage und die Nähe zum Vöcklabrucker Stadtzentrum.

Das Haus bietet eine Wohnfläche von ca. 126 m^2 , welche sich auf das Erdgeschoss und das Obergeschoss aufteilen. Zusätzlich ist noch ein Untergeschoss (Keller) mit ca. 67 m^2 vorhanden.

Im Erdgeschoss befindet sich der großzügiger Wohnbereich, der Essbereich und die Küche mit Speis. Zudem gibt es noch ein Bad und einen Vorraum.

Über die Treppe gelangt man ins Obergeschoss mit vier Zimmer. Ein Zimmer (ev. Wohnraum/Küche für 2. Wohneinheit) davon verfügt über einen Ausgang zum Balkon. Ein Badezimmer sowie ein separates WC ist auf dieser Etage auch noch zu finden.

Im Untergeschoss befindet sich ein großer Raum, welcher als Werkstatt dient, sowie ein Kellerraum.

Platz für einen PKW bietet die Garage.

Virtueller Rundgang: <https://tour.ogulo.com/TEcD>



AUSTATTUNG UND EIGENSCHAFTEN

EIGENSCHAFTEN



Objektkategorie	Einfamilienhaus
Nutzung	Wohnen
Vermarktungsart	Kauf
Eigentumsform	Alleineigentum
Baujahr	1971
Stellplätze	Garage

FLÄCHEN

Wohnfläche	ca. 126 m ²
Grundfläche	ca. 560 m ²
Kellerfläche	ca. 67 m ²

ENERGIEAUSWEIS

Vorhanden

HWB-Wert (KWh/m ² /a)	161,00
HWB Klasse	 E
fGEE Wert	1,90
fGEE Klasse	 D

AUFTEILUNG

Gesamtzimmeranzahl	5
Etagen	3
Bäder	2
Toiletten	2
Schlafzimmer	4
Terrassen	1
Balkone	1

MERKMALE

Möblierung	Unmöbliert	Kücheneinrichtungen	Speisekammer
Räume und Flächen	Wasch/Trockenraum, Abstellraum		



KOSTEN UND FINANZIELLE INFORMATIONEN

BASISKOSTEN

Kaufpreis	348.000,00 €
-----------	--------------

GESAMTKOSTEN

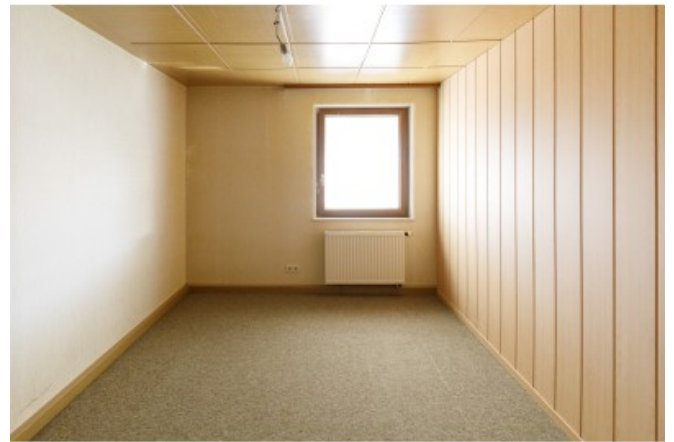
Gesamtkaufpreis	348.000,00 €
-----------------	--------------

Kaufprovision	3% zzgl. 20% USt.
---------------	-------------------



GALERIE



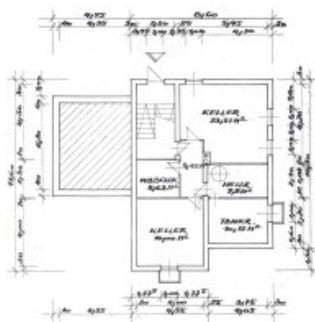




ERDGESCHOSS - GRUNDRISS



ERSTER STUOCK



KELLERGRUNDRISS

LINKS UND DOWNLOADS





[Detailinformationen](#)

[Plan EG](#)

[Plan OG](#)

[Plan UG](#)

[Virtueller Rundgang](#)

