



#0001007598

MIETWOHNUNG IN TOP INNENSTADTLAGE

3610 Weißenkirchen in der Wachau



Mietpreis: 697,28 €
Wohnfläche: 73,87 m²
Zimmer: 3

IHR BETREUER



Mag. Peter Fellhofer
Immobilienmakler
Raiffeisen Immobilien Vermittlung
peter.fellhofer@riv.at
+43 664 60 517 517 77





BESCHREIBUNG

In einer schönen Wohngegend in bester Innenstadtlage von Weißenkirchen in der Wachau, befindet sich diese großzügige Mietwohnung.

Die geräumige, sehr gut geschnittene Wohnung beinhaltet einen gut dimensionierten, zentralen Vorraum mit Garderobebereich, eine gemütliche, voll ausgestattete Küche mit integrierten Wohnbereich, 2 große Zimmer sowie ein Badezimmer mit Badewanne und Waschtisch, ein separates WC und einen Abstellraum. Besonders hervorzuheben ist die der Wohnung vorgelagerte Loggia für ein besonderes Wohnflair.

Die Wohnräume sind mit hochwertigen Böden, die Nassräume mit Fliesen ausgestattet.

Nützen Sie diese Gelegenheit und fordern Sie ein unverbindliches Exposé inklusive Grundrissplänen und detaillierten Informationen an!

Gerne übermitteln wir Ihnen ein unverbindliches Exposé mit der Adresse sowie sämtlichen Detaildaten zur Liegenschaft. Wir bitten Sie jedoch aufgrund der Nachweispflicht gegenüber dem Eigentümer dazu, Ihre vollständige Wohnadresse im Anfrage-Text der jeweiligen Internetplattform einzutragen.



AUSTATTUNG UND EIGENSCHAFTEN



EIGENSCHAFTEN

Objektkategorie	Wohnung: Sonstige, Apartment-Wohnung, Loft-Studio-Atelier
Nutzung	Wohnen
Vermarktungsart	Miete
Eigentumsform	Wohnungseigentum
Heizung	Zentralheizung: Elektro

FLÄCHEN

Wohnfläche ca. 74 m²

ENERGIEAUSWEIS

Ausstellungsdatum	09.03.2020
Gültig bis	08.03.2030
HWB-Wert (KWh/m ² /a)	64,00
HWB Klasse	 C
fGEE Wert	1,75
fGEE Klasse	 C

AUFTEILUNG

Gesamtzimmeranzahl	3
Bäder	1
Toiletten	1
Loggien	1



KOSTEN UND FINANZIELLE INFORMATIONEN

BASISKOSTEN

Miete	607,20 € inkl. 10% USt.
Summe Miete	607,20 € inkl. USt.

LAUFENDE KOSTEN

Betriebskosten	90,08 € inkl. 10% USt.
----------------	------------------------

GESAMTKOSTEN

Monatliche Gesamtbelastung	697,28 € inkl. USt.
Mieter-Provision	Provisionsfrei
Kaution	2.150,00 €



LAGE UND UMGEBUNG

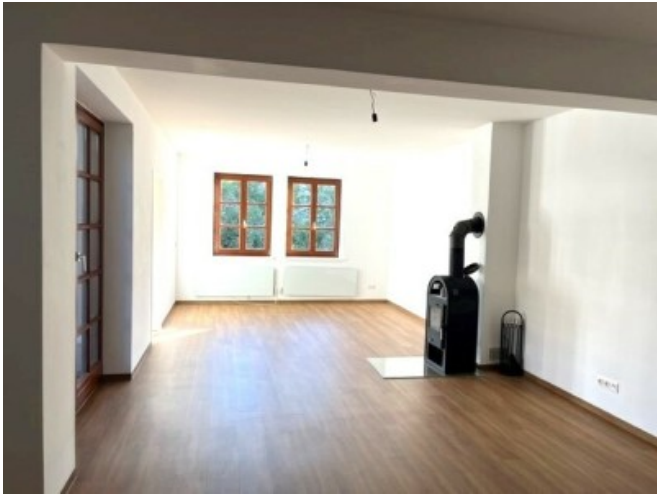
Das Objekt liegt in allerbesten Zentrums Lage, somit mitten am Platz, von Weißenkirchen in der Wachau. In wenigen Schritten sind sowohl Zentrum als auch der Busbahnhof mit bester Anbindung nach Krems, in weiterer Folge nach Stockerau, St. Pölten, Tulln und Wien erreichbar.

Der Ort bietet sehr viel an infrastrukturellen Einrichtungen und sämtlichen Geschäften des täglichen Bedarfs, wie Ärzte, Einkaufsmöglichkeiten, Gasthäuser, Heurigen, Kindergarten, Volksschule und vieles mehr, ist weit über die Landesgrenzen hinaus als Tourismusort weltberühmt.

Über den einige Kilometer entfernt liegenden Autobahnanschluss in Krems bestehen beste Verkehrsanbindungen. Zusätzlich hat der Ort Weißenkirchen in der Wachau landschaftlich sehr viel zu bieten, liegt eingebettet an der Donau und einer der bekanntesten Weinregionen Österreichs.



GALERIE





LINKS UND DOWNLOADS

[Detailinformationen](#)

[Nebenkostenübersicht Miete](#)

[Information Mieter_Bestellerprinzip_Makler_Form_14M_2023_na_de](#)

[Formular Finanzierungsanfrage](#)

[Infoblatt](#)

