



murleben.at

8 verschiedene Grundrisse und Wohnungsgrößen
eine Besonderheit ist die Zweitwohnsitzwidmung
perfekte Lage und Erreichbarkeit über A10 und S6
generationengerechtes Wohnen mit Lift

Lindlbauer Apartments
im Herzen des Murtals



Top 7

1. Obergeschoss

Lindlbauer Apartments



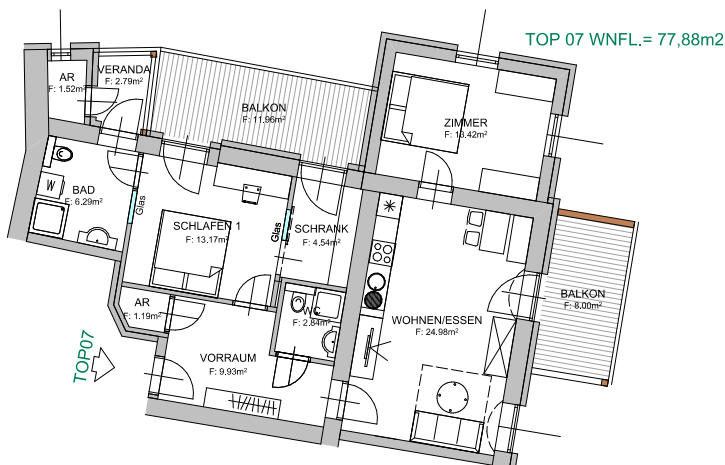
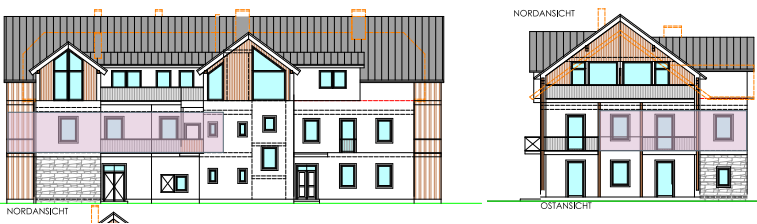
murleben.at

Die Wohnung befindet sich im 1. Obergeschoß und bietet Ihnen eine Wohnfläche von ca. 77,88 m².

Durch den Vorraum gelangt man direkt in eines der zwei Schlafzimmer. Dieses Zimmer grenzt an den ca. 12 m² großen Balkon und verfügt über ein Bad en Suit mit anliegender Veranda und Abstellraum. Außerdem gelangen Sie durch den Vorraum direkt in den hellen Wohn-,Koch- und Essbereich mit großzügiger Aufteilung. Von hier aus kommen Sie direkt auf den neu errichteten Lärchenholzbalkon mit insgesamt 8m² Größe und in das zweite Schlafzimmer.

Dieses Appartement wird schlüsselfertig und unmöbliert übergeben.

Generationengerecht mit Lift



WOHNFLÄCHE 77,88 m²

NUTZFLÄCHE ca. 101,44 m²

ZIMMER 3

SCHLAFZIMMER 1

BÄDER 1

BALKON ca. 19,96 m²

KELLERABTEIL 3,60 m²

AUSRICHTUNG Nord-Ost

KAUFPREIS laut Preisblatt
brutto



Raiffeisen Immobilien
Thomas Jesner, MBA
Kirchengasse 9, 5580 Tamsweg
+43 599 35063 160
immo@rb-lungau.at