



#0001007535

## Haus für eine Großfamilie

2242 Prottes



Purchase price: 500.000,00 €

Living Area: 261,00 m<sup>2</sup>

Rooms: 9

### YOUR CUSTODIAN



Claudia Weiser

Immobilienmaklerin

Raiffeisen Immobilien Vermittlung

claudia.weiser@riv.at

+43 664 60 517 517 51





## DESCRIPTION

Eine Liegenschaft für Ihre Großfamilie!

Auf 221 m<sup>2</sup> Wohnfläche finden all Ihre Liebsten einen Platz!

Der Mittelpunkt des Hauses ist wohl die ca. 30 m<sup>2</sup> voll ausgestattete Wohnküche.

7 weitere Zimmer befinden sich im EG und 1. Stock, dazu jeweils Badezimmer und WC.

Zusätzlich steht ein schöner Garten mit ca. 40 m<sup>2</sup> beheizbarem Gartenzimmer und überdachter Terrasse zur Verfügung.

Teilkeller

Habe ich Ihr Interesse geweckt?

Bitte fragen Sie diese Liegenschaft gleich online an, um zum ausführlichen Exposé inkl. Plänen und Adresse zu kommen.

Entsprechend den gesetzlichen Vorgaben erfolgt der Hinweis auf die Tätigkeit als Doppelmakler und auf ein wirtschaftliches Naheverhältnis.

Alle Angaben wurden aufgrund von Informationen durch den Abgeber mit größter Sorgfalt zusammengestellt. Dennoch kann keine Haftung für Vollständigkeit und Richtigkeit übernommen werden.



## FITTINGS AND PROPERTIES

### PROPERTIES

|                   |                      |
|-------------------|----------------------|
| Category          | Detached House       |
| Usage Type        | Living               |
| Sales Type        | Buy                  |
| Form of ownership | Sole ownership       |
| Heating           | Central Heating: Gas |
| Car Spaces        | 2 x Carport          |

### AREAS

|             |             |
|-------------|-------------|
| Living Area | ca. 261 sqm |
| Base Area   | 661,00 sqm  |
| Cellar Area | ca. 24 sqm  |

### SEGMENTATION

|             |   |
|-------------|---|
| Total Rooms | 9 |
| Floors      | 2 |
| Bathrooms   | 2 |
| Toilets     | 2 |
| Bedrooms    | 6 |
| Terraces    | 1 |

### FEATURES

|            |                 |              |                           |
|------------|-----------------|--------------|---------------------------|
| Area       | Urban Area      | Condition    | Good condition            |
| Age        | Old Building    | Connections  | SAT, Phone                |
| Floor      | Flagstone       | Construction | Massive Construction      |
| Cellar     | Partial cellar  | Furnished    | Unfurnished               |
| Sanitation | Bathroom Window | Kitchen      | Kitchenette, Open Kitchen |



## PRICES AND FINANCIAL INFORMATION

### BASE PRICES

|                |              |
|----------------|--------------|
| Unit Buy Price | 500.000,00 € |
|----------------|--------------|

### RUNNING COSTS

|               |                        |
|---------------|------------------------|
| Running costs | 198,00 € incl. 10% VAT |
| Heating Costs | 290,00 € incl. 20% VAT |

### TOTAL

|                     |                    |
|---------------------|--------------------|
| Total Running Costs | 488,00 € incl. VAT |
| Total buy price     | 500.000,00 €       |
| Commission Buy      | 3% plus 20% VAT    |

### SIDECOSTS

|                             |      |
|-----------------------------|------|
| Purchase tax percent        | 3,5% |
| Land register entry percent | 1,1% |



## INFRASTRUCTURE AND SURROUNDING

### INFRASTRUCTURE

#### Education

< 1km: NÖ Landeskindergarten Prottes

< 500m: Volksschule

#### Other

< 500m: Raiffeisen Bank

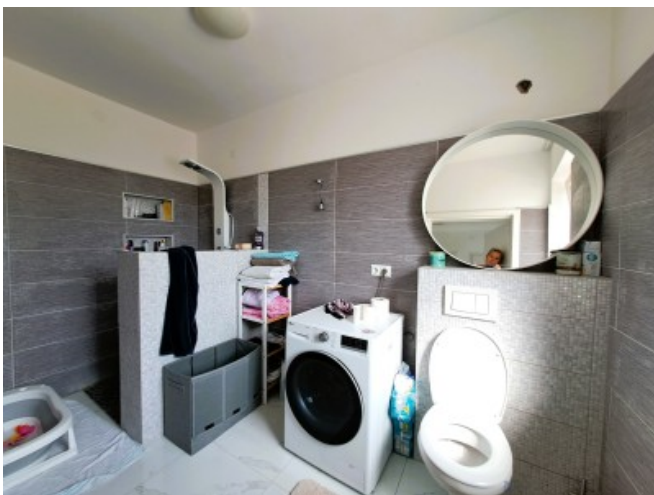
#### Health

< 500m: Dr.Med. Manfred Anderl



GALLERY







LINKS AND DOWNLOADS

[More information](#)

