



#0001007535

## Haus für eine Großfamilie

2242 Prottes



Kaufpreis: 500.000,00 €

Wohnfläche: 261,00 m<sup>2</sup>

Zimmer: 9

### IHR BETREUER



Claudia Weiser

Immobilienmaklerin

Raiffeisen Immobilien Vermittlung

claudia.weiser@riv.at

+43 664 60 517 517 51





## BESCHREIBUNG

Eine Liegenschaft für Ihre Großfamilie!

Auf 221 m<sup>2</sup> Wohnfläche finden all Ihre Liebsten einen Platz!

Der Mittelpunkt des Hauses ist wohl die ca. 30 m<sup>2</sup> voll ausgestattete Wohnküche.

7 weitere Zimmer befinden sich im EG und 1. Stock, dazu jeweils Badezimmer und WC.

Zusätzlich steht ein schöner Garten mit ca. 40 m<sup>2</sup> beheizbarem Gartenzimmer und überdachter Terrasse zur Verfügung.

Teilkeller

Habe ich Ihr Interesse geweckt?

Bitte fragen Sie diese Liegenschaft gleich online an, um zum ausführlichen Exposé inkl. Plänen und Adresse zu kommen.

Entsprechend den gesetzlichen Vorgaben erfolgt der Hinweis auf die Tätigkeit als Doppelmakler und auf ein wirtschaftliches Naheverhältnis.

Alle Angaben wurden aufgrund von Informationen durch den Abgeber mit größter Sorgfalt zusammengestellt. Dennoch kann keine Haftung für Vollständigkeit und Richtigkeit übernommen werden.



## AUSSTATTUNG UND EIGENSCHAFTEN

### EIGENSCHAFTEN

Objektkategorie	Einfamilienhaus
Nutzung	Wohnen
Vermarktungsart	Kauf
Eigentumsform	Alleineigentum
Heizung	Zentralheizung: Gas
Stellplätze	2 x Carport

### FLÄCHEN

Wohnfläche	ca. 261 m <sup>2</sup>
Grundfläche	661,00 m <sup>2</sup>
Kellerfläche	ca. 24 m <sup>2</sup>

### AUFTEILUNG

Gesamtzimmeranzahl	9
Etagen	2
Bäder	2
Toiletten	2
Schlafzimmer	6
Terrassen	1

### MERKMALE

Gebiet	Ortslage	Zustand	Gut
Alterskategorie	Altbau	Anschlüsse	SAT-Anschluss, Telefonanschluss
Fußboden	Fliese	Bauart	Ziegel-Massivbauweise
Keller	Teilunterkellert	Möblierung	Unmöbliert
Sanitäreinrichtungen	Badezimmerfenster	Kücheneinrichtungen	Küche/Einbauküche, Wohnküche



## KOSTEN UND FINANZIELLE INFORMATIONEN

### BASISKOSTEN

Kaufpreis	500.000,00 €
-----------	--------------

### LAUFENDE KOSTEN

Betriebskosten	198,00 € inkl. 10% USt.
----------------	-------------------------

Heizkosten	290,00 € inkl. 20% USt.
------------	-------------------------

### GESAMTKOSTEN

Monatliche Kosten	488,00 € inkl. USt.
-------------------	---------------------

Gesamtkaufpreis	500.000,00 €
-----------------	--------------

Kaufprovision	3% zzgl. 20% USt.
---------------	-------------------

### NEBENKOSTEN

Grunderwerbsteuer	3,5%
-------------------	------

Grundbucheintragung	1,1%
---------------------	------



## LAGE UND UMGEBUNG

### INFRASTRUKTUR

#### Bildung

< 1km: NÖ Landeskindergarten Prottes

< 500m: Volksschule

#### Sonstiges

< 500m: Raiffeisen Bank

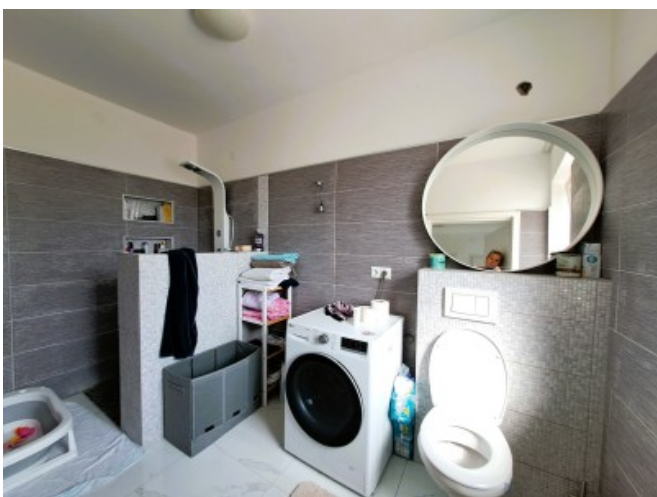
#### Gesundheit

< 500m: Dr.Med. Manfred Anderl



GALERIE







LINKS UND DOWNLOADS

[Detailinformationen](#)

