



#0001007416

Viel Platz im Wienerwald

2572 Sankt Corona am Schöpfl



Purchase price: 320.000,00 €

Living Area: 241,12 m²

Rooms: 9

YOUR CUSTODIAN



Claudia Weiser

Immobilienmaklerin

Raiffeisen Immobilien Vermittlung

claudia.weiser@riv.at

+43 664 60 517 517 51





DESCRIPTION

Dem Stress der Stadt entfliehen...

...das eigene Obst und Gemüse anbauen, Hühner halten...

Platz für eine Großfamilie mit möglichen zwei getrennten Wohneinheiten im Ortsverband von St. Corona am Schöpfl.

Trotzdem sind Sie in 35 Minuten in Baden, Mödling, SCS und an der westlichen Stadtgrenze von Wien.

Insgesamt 9 Zimmer, 2 Bäder und 2 Küchen und Nebenräume stehen momentan zur Verfügung.

Zusätzlich zum Haupthaus gibt es 3 hölzerne Nebengebäude und den ehemaligen Gemüsegarten am Rand eines idyllischen Baches.

Sie können das Haus nach Ihren Wünschen zu einem kleinen Refugium umgestalten und den Traum vom Leben am Land mit guter Anbindung an den städtischen Bereich Wirklichkeit werden lassen.

Fragen Sie gleich online diese interessante Liegenschaft an, um Detailinformationen, Pläne und Adresse zu erhalten.

Entsprechend den gesetzlichen Vorgaben erfolgt der Hinweis auf die Tätigkeit als Doppelmakler und auf ein wirtschaftliches Naheverhältnis.

Alle Angaben wurden aufgrund von Informationen durch den Abgeber mit größter Sorgfalt zusammengestellt. Dennoch kann keine Haftung für Vollständigkeit und Richtigkeit übernommen werden.



FITTINGS AND PROPERTIES

PROPERTIES



Category	House
Usage Type	Living
Sales Type	Buy
Form of ownership	Sole ownership
Year of construction	1910, 1975
Construction status	Finished
Heating	Central Heating: Oil
Car Spaces	3 x Open, Garage

AREAS

Living Area	241,12 sqm
Base Area	1.513,00 sqm
Cellar Area	15,10 sqm

ENERGY CERTIFICATE

Available

Energy Certificate Date	17.07.2023
Valid until	16.07.2033
HWB-Value (KWh/m ² /a)	230,90
HWB Class	 F
fGEE Value	5,05
fGEE Class	 G

SEGMENTATION

Total Rooms	9
Floors	2
Bathrooms	2
Toilets	2

FEATURES

Area	Urban Area	Condition	Need of rehabilitation
------	------------	-----------	------------------------



PRICES AND FINANCIAL INFORMATION

BASE PRICES

Unit Buy Price	320.000,00 € incl. VAT
----------------	------------------------

TOTAL

Total buy price	320.000,00 € incl. VAT
-----------------	------------------------

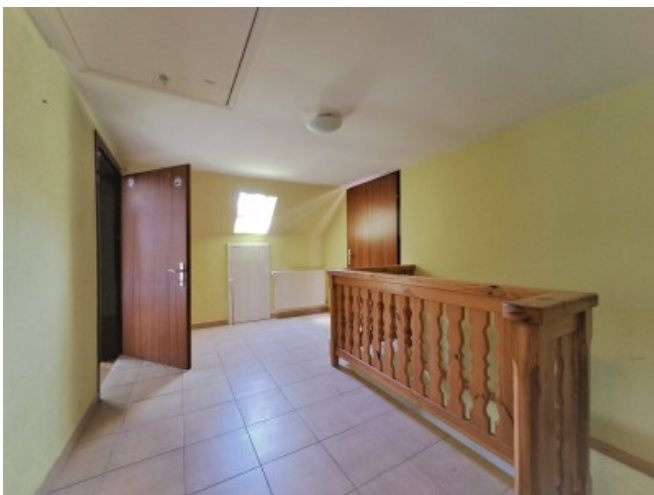
Commission Buy	3% plus 20% VAT
----------------	-----------------



GALLERY













LINKS AND DOWNLOADS

[More information](#)

