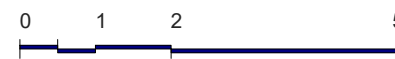
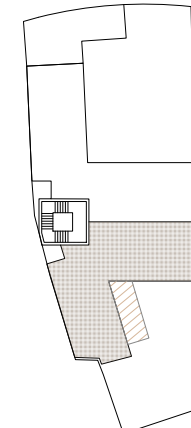


# Sie/Vienne Living

# 5



## Top 5, 1.DG

<b>Wohnung</b>	<b>119,80 m<sup>2</sup></b>
<b>Balkon</b>	<b>17,84 m<sup>2</sup></b>
<b>Einlagerungsraum</b>	<b>6,83 m<sup>2</sup></b>

01 Vorraum	5,75 m <sup>2</sup>
02 Wohnbereich	52,50 m <sup>2</sup>
03 Zimmer 3	10,08 m <sup>2</sup>
04 Zimmer 2	10,08 m <sup>2</sup>
05 Zimmer 1 mit	14,89 m <sup>2</sup>
06 Schrankraum und	4,70 m <sup>2</sup>
07 Bad 1	6,56 m <sup>2</sup>
08 Bad 2	3,80 m <sup>2</sup>
09 Abstellraum	2,66 m <sup>2</sup>
10 WC	1,51 m <sup>2</sup>
11 Gang	7,27 m <sup>2</sup>

In der Grundausstattung enthalten sind alle Sanitärausstattungsgegenstände im Bad/WC gemäß Bau- und Ausstattungsbeschreibung. Alle dargestellten Einrichtungsgegenstände, Fliesenteilung und Bepflanzung inkl. Pflanzgefäßen haben symbolhaften Charakter und stellen einen Möblierungsvorschlag dar. Die genaue Lage und Anordnung der im Lieferumfang enthaltenen Ausstattungsgegenstände wird im Zuge der Ausführungsplanung festgelegt. Alle Maße sind ca. Angaben und können sich durch die Detailplanung geringfügig ändern. Für Einbaumöbel sind Naturmaße zu nehmen. Vorbehaltlich technisch und rechtlich notwendiger Änderungen.

Sieveringer Straße 215  
1190 Wien

[www.sie-vienne.at](http://www.sie-vienne.at)

Stand 07.05.2024