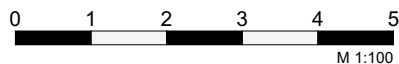
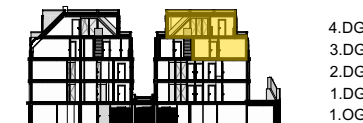
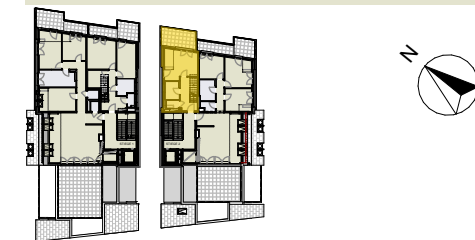


- H Raumhöhe
  - HK Handtuchheizkörper
  - OL Oberlicht Dreh- oder Drehkipp
  - OL FIX Oberlicht FIX
  - RR Regenrohr
  - KLIMA Klimagerät
- — — — — Öffnungsflügel Fenster  
— — — — — Öffnungsflügel Tür/Fenstertür



Krottenbachstraße 182  
1190 Wien



**Stiege 2** **Top 11**  
3.Dachgeschoss  
4.Dachgeschoss

<b>3 Zimmer</b>	
<b>Wohnfläche gesamt</b>	<b>ca. 90,45 m<sup>2</sup></b>
Balkon	ca. 11,41 m <sup>2</sup>
Terrasse	ca. 37,68 m <sup>2</sup>
Einlagerung	ca. 13,01 m <sup>2</sup>
Raumhöhe	ca. 2,52 m
A.D. Höhe	ca. 30cm unter Dachschräge

Planstand 03.04.2023