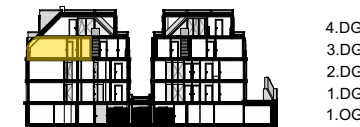


Krottenbachstraße 182
1190 Wien

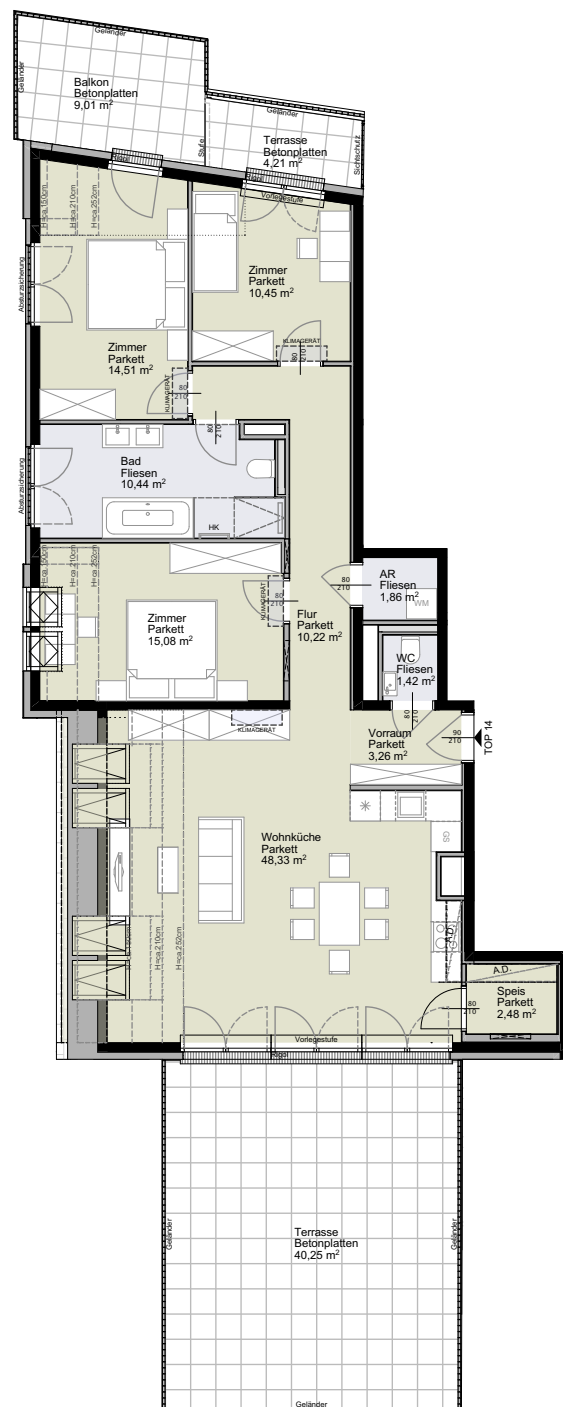


3.Dachgeschoss

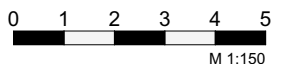


Schnitt

Stiege 1	Top 14
3.Dachgeschoss	
4 Zimmer	
Wohnfläche gesamt	ca. 118,05 m²
Balkon	ca. 9,01 m ²
Terrasse	ca. 44,46 m ²
Einlagerung	ca. 11,76 m ²
Raumhöhe	ca. 2,52 m
A.D. Höhe	ca. 2,25 m



- H Raumhöhe
- HK Handtuchheizkörper
- OL Oberlicht Dreh- oder Drehkipp
- OL FIX Oberlicht FIX
- RR Regenrohr
- KLIMA Klimagerät
- Öffnungsflügel Fenster
- Öffnungsflügel Tür/Fenstertür



Planstand 03.04.2023