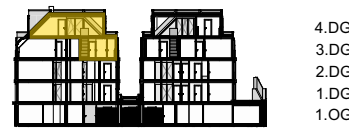


Krottenbachstraße 182  
1190 Wien



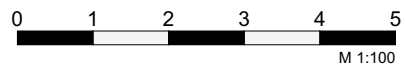
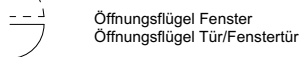
Schnitt

Stiege 1 Top 13  
3.Dachgeschoss  
4.Dachgeschoss

4 Zimmer

<b>Wohnfläche gesamt</b>	ca. 135,33 m <sup>2</sup>
Balkon	ca. 6,78 m <sup>2</sup>
Terrasse	ca. 50,75 m <sup>2</sup>
Einlagerung	ca. 11,05 m <sup>2</sup>
Raumhöhe	ca. 2,52 m
A.D. Höhe	ca. 30cm unter Dachschräge

- H Raumhöhe
- HK Handtuchheizkörper
- OL Oberlicht Dreh- oder Drehkipp
- OL FIX Oberlicht FIX
- RR Regenrohr
- KLIMA Klimagerät



Planstand 03.04.2023