

◀ TOP 7

**LEGENDE**

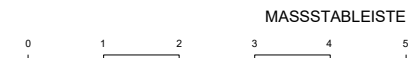
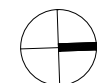
- E-HK.....ELEKTROHANDTUCHHEIZKÖRPER
  - WM.....WASCHMASCHINE
  - GS.....GESCHIRRSÜLER
  - E.....SICHERUNGSKASTEN
  - FHZ.....FUSSBODENHEIZUNGSVERTEILER
  - FPH.....FERTIGPARAPETHÖHE
  - RR.....REGENABFALLROHR
  - RSK.....REGENSINKKASTEN
  - RH.....RAUMHÖHE
  - GF.....GEHFLÜGEL
- GELÄNDERHÖHEN: 100CM

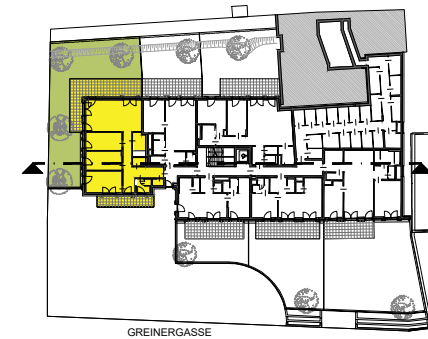
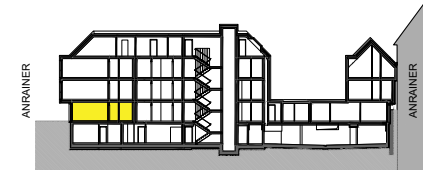
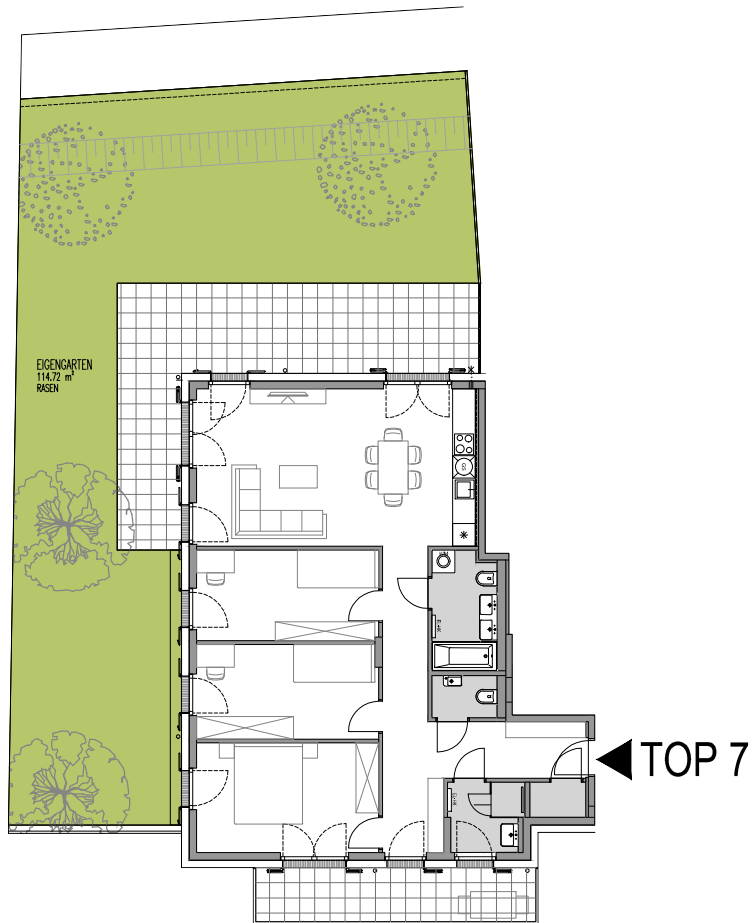
Einrichtungen sind nicht Gegenstand des Vertrages und dienen nur als Vorschlag. Boden- und Wandbeläge, Elektro-, Sanitär- und sonstige Ausstattung laut gültiger Bau- und Ausstattungsbeschreibung. Die Raum- und Wohnungsgrößen können sich durch die Detailplanung geringfügig ändern. Alle Wohnungen sind laut ÖNORM B 1600 barrierefrei anpassbar. Die in den Plänen vorhandenen Abmessungen sind Rohbaumaße und nicht für die Bestellung von Einbaumöbeln verwendbar - Naturmaße erforderlich! Zusätzlich abgehängte Decken und Poterien nach Erfordernis (Weitere Abminderung der Raumhöhe möglich.).Unverbindliche Plankopie, Änderungen vorbehalten.

**GREINERGASSE 19**  
**1190 WIEN**

**TOP 7**  
**GARTENGESCHOSS 2 (EG)**

WOHNFLÄCHE	97.23m <sup>2</sup>
BALKON	10.60m <sup>2</sup>
TERRASSE	30.79m <sup>2</sup>
GARTEN	114.72m <sup>2</sup>
EINLAGERUNGSABTEIL	3.65m <sup>2</sup>
RH	2.52m





**GREINERGASSE 19**  
1190 WIEN

**TOP 7**  
GARTENGESCHOSS 2 (EG)

WOHNFLÄCHE	97,23m <sup>2</sup>
BALKON	10,60m <sup>2</sup>
TERRASSE	30,79m <sup>2</sup>
GARTEN	114,72m <sup>2</sup>
EINLAGERUNGSABTEIL	3,65m <sup>2</sup>
RH	2,52m

**LEGENDE**

- E-HK.....ELEKTROHANDTUCHHEIZKÖRPER
- WM.....WASCHMASCHINE
- GS.....GESCHIRRSPÜLER
- E.....SICHERUNGSKASTEN
- FHZ.....FUSSBODENHEIZUNGSVERTEILER
- FPH.....FERTIGPARAPETHÖHE
- RR.....REGENABFALLROHR
- RSK.....REGENSINKKASTEN
- RH.....RAUMHÖHE
- GF.....GEHFLÜGEL
- GELÄNDERHÖHEN: 100CM

Einrichtungen sind nicht Gegenstand des Vertrages und dienen nur als Vorschlag. Boden- und Wandbeläge, Elektro-, Sanitär- und sonstige Ausstattung laut gültiger Bau- und Ausstattungsbeschreibung. Die Raum- und Wohnungsgrößen können sich durch die Detailplanung geringfügig ändern. Alle Wohnungen sind laut ÖNORM B 1600 barrierefrei anpassbar. Die in den Plänen vorhandenen Abmessungen sind Rohbaumaße und nicht für die Bestellung von Einbaumöbeln verwendbar - Naturmaße erforderlich! Zusätzlich abgehängte Decken und Poterien nach Erfordernis (Weitere Abminderung der Raumhöhe möglich.).Unverbindliche Plankopie, Änderungen vorbehalten.

