



#0011000084

## Baugrund mit Dolomitenblick am Iselsberg

9992 Iselsberg-Stronach



Purchase price: 59.000,00 €

Base Area: 533,00 m<sup>2</sup>

### YOUR CUSTODIAN



Karl Heinz Schranzhofer, MAS MBA

Geschäftsleitung

Raiffeisen Tirol Osttirol

k.schranzhofer@makler-osttirol.at

+43 664 1349988

+43 4852 73322-16801





## DESCRIPTION

Die markanten Bergspitzen der Lienzer Dolomiten können Sie bald schon vom Frühstückstisch aus genießen. Das 533m<sup>2</sup> Baugrundstück in der Gemeinde Iselsberg-Stronach bietet perfekte Bedingungen für ihr neues Eigenheim in ruhiger Lage am Wald- und Ortsrand.

Strom, Wasser und Kanalanschlüsse befinden sich an der Grundstücksgrenze.



## FITTINGS AND PROPERTIES

### PROPERTIES

Category

Usage Type

Sales Type

Building Area

Living

Buy

### AREAS

Base Area

533,00 sqm





## PRICES AND FINANCIAL INFORMATION

### BASE PRICES

Unit Buy Price	59.000,00 € incl. VAT
----------------	-----------------------

### TOTAL

Total buy price	59.000,00 € incl. VAT
-----------------	-----------------------

Commission Buy	3% plus VAT
----------------	-------------

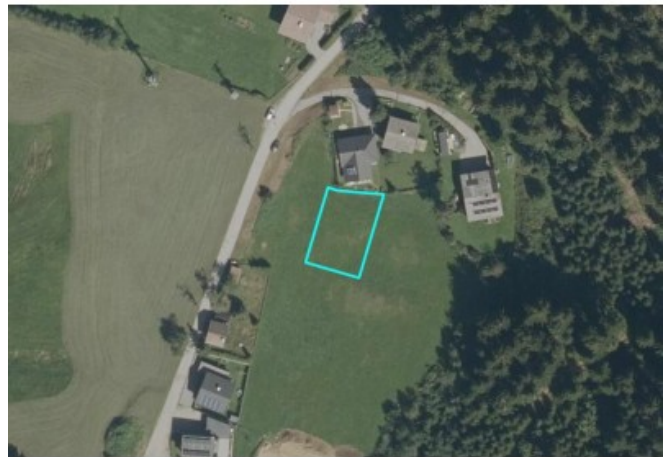


## INFRASTRUCTURE AND SURROUNDING

Das Dorfzentrum von Iselsberg liegt auf einer Höhe von ca. 1.100m. Der wunderbare Ausblick über das Lienzer Becken und die Nähe zu Lienz machen Iselsberg zu einer beliebten Wohngegend. Die Gemeinde verfügt über einen eigenen Kindergarten sowie einer Volksschule. Weitere Schulen liegen in den Nachbargemeinden, welche mit dem Bus innerhalb kürzester Zeit erreichbar sind.



GALLERY



LINKS AND DOWNLOADS

[More information](#)

