



#0011000084

Baugrund mit Dolomitenblick am Iselsberg

9992 Iselsberg-Stronach



Kaufpreis: 59.000,00 €

Grundfläche: 533,00 m²

IHR BETREUER



Karl Heinz Schranzhofer, MAS MBA

Geschäftsleitung

Raiffeisen Immobilien Tirol Osttirol

k.schranzhofer@makler-osttirol.at

+43 664 1349988

+43 4852 73322-16801





BESCHREIBUNG

Die markanten Bergspitzen der Lienzer Dolomiten können Sie bald schon vom Frühstückstisch aus genießen. Das 533m² Baugrundstück in der Gemeinde Iselsberg-Stronach bietet perfekte Bedingungen für ihr neues Eigenheim in ruhiger Lage am Wald- und Ortsrand.

Strom, Wasser und Kanalanschlüsse befinden sich an der Grundstücksgrenze.



AUSTATTUNG UND EIGENSCHAFTEN

EIGENSCHAFTEN

Objektkategorie

Nutzung

Vermarktungsart

Baugrundstück

Wohnen

Kauf

FLÄCHEN

Grundfläche

533,00 m²



KOSTEN UND FINANZIELLE INFORMATIONEN

BASISKOSTEN

| | |
|-----------|------------------------|
| Kaufpreis | 59.000,00 € inkl. USt. |
|-----------|------------------------|

GESAMTKOSTEN

| | |
|-----------------|------------------------|
| Gesamtkaufpreis | 59.000,00 € inkl. USt. |
|-----------------|------------------------|

| | |
|---------------|---------------|
| Kaufprovision | 3% zzgl. USt. |
|---------------|---------------|

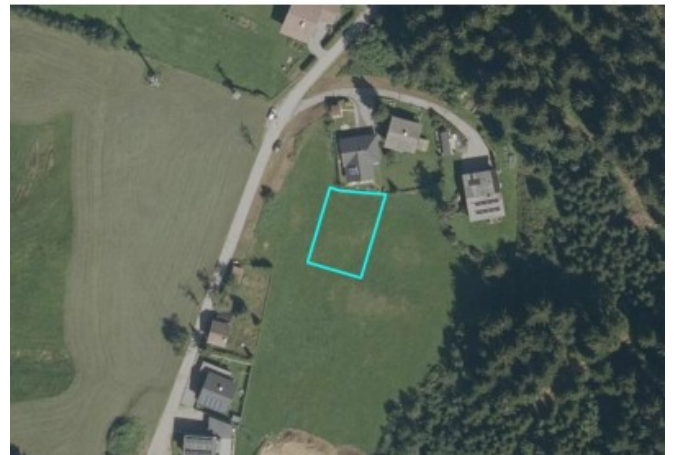


LAGE UND UMGEBUNG

Das Dorfzentrum von Iselsberg liegt auf einer Höhe von ca. 1.100m. Der wunderbare Ausblick über das Lienzer Becken und die Nähe zu Lienz machen Iselsberg zu einer beliebten Wohngegend. Die Gemeinde verfügt über einen eigenen Kindergarten sowie einer Volksschule. Weitere Schulen liegen in den Nachbargemeinden, welche mit dem Bus innerhalb kürzester Zeit erreichbar sind.



GALERIE



LINKS UND DOWNLOADS

[Detailinformationen](#)

