



#0011000083

## Auf die Plätze, fertig, los! Baugrundstück mit fertigem Hausplan

9992 Iselsberg-Stronach



Purchase price: 65.000,00 €

Base Area: 624,00 m<sup>2</sup>

### YOUR CUSTODIAN



Karl Heinz Schranzhofer, MAS MBA

Geschäftsleitung

Raiffeisen Tirol Osttirol

k.schranzhofer@makler-osttirol.at

+43 664 1349988

+43 4852 73322-16801





## DESCRIPTION

Heute kaufen- morgen bauen: Das 624 m<sup>2</sup> große Grundstück in der Gemeinde Iselsberg-Stronach wird mit einem Hausplan verkauft. Sie haben somit sofort die Möglichkeit mit dem Bau ihres Traumhauses zu beginnen. Das Grundstück mit einem traumhaften Ausblick in die Bergwelt der Lienzer Dolomiten weist eine leichte Hanglage auf und befindet sich am Ortsrand der Gemeinde mit Waldrandlage.



## FITTINGS AND PROPERTIES

### PROPERTIES

Category

Usage Type

Sales Type

Building Area

Living

Buy

### AREAS

Base Area

624,00 sqm



**PRICES AND FINANCIAL INFORMATION****BASE PRICES**

Unit Buy Price	65.000,00 € incl. VAT
----------------	-----------------------

**TOTAL**

Total buy price	65.000,00 € incl. VAT
-----------------	-----------------------

Commission Buy	3% plus VAT
----------------	-------------

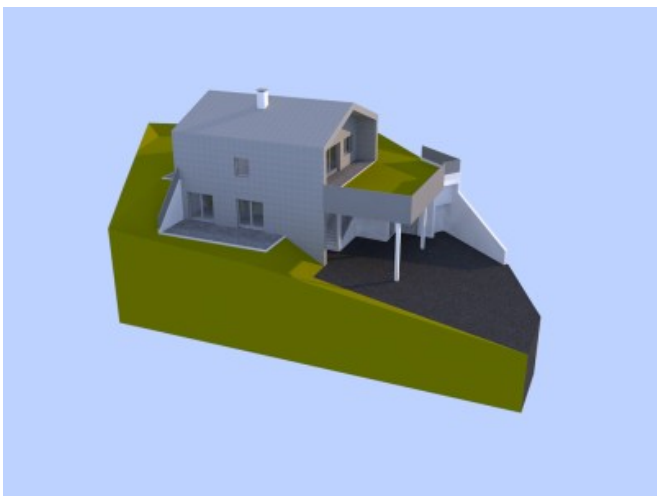


## INFRASTRUCTURE AND SURROUNDING

Das Dorfzentrum von Iselsberg liegt auf einer Höhe von ca. 1.100m. Der wunderbare Ausblick über das Lienzer Becken und die Nähe zu Lienz machen Iselsberg zu einer beliebten Wohngegend. Die Gemeinde verfügt über einen eigenen Kindergarten sowie einer Volksschule. Weitere Schulen liegen in den Nachbargemeinden, welche mit dem Bus innerhalb kürzester Zeit erreichbar sind.



GALLERY





LINKS AND DOWNLOADS

[More information](#)

