



#0020000304

Leistbares Wohnen im Dachgeschoss

6923 Lauterach



Purchase price: On request

Living Area: 72,60 m²

Rooms: 3,50

YOUR CUSTODIAN



Ingrid Klenk

Konzessionierte Immobilienmaklerin

Raiffeisen Immobilien Vorarlberg

ingrid.klenk@raiba.at

+43 5574 405-587





DESCRIPTION

Günstiges Bauspardarlehen übernehmbar!

Leistbar? Fixzinsdarlehen übernehmbar!

3,5 Zimmer Dachgeschosswohnung in zentraler Lage

Diese helle und freundliche 3,5-Zimmer Dachgeschosswohnung befindet sich in zentraler und dennoch ruhiger Lage in Lauterach. Die Wohnanlage umfasst 2 Gebäude mit je 15 Wohneinheiten.

Toplage: ruhig und sehr zentral

2 kleine Balkone

großes Schlafzimmer

geräumiges Kinderzimmer

praktischer Grundriss

Badezimmer und WC getrennt

Lift bereits saniert in 2016

Umstellung auf Fernwärme erfolgt

Tiefgaragenplatz

Ausgezeichnete Infrastruktur fußläufig erreichbar:

Einkaufsmöglichkeiten

Bus- und Bahnanbindung

Arzt und Apotheke

diverse Schulen und Kindergärten

und vieles mehr

Nebenkosten:

3,5% Grunderwerbsteuer

1,1% Grundbucheintragungsgebühr

3,6% Vermittlungshonorar

zzgl. Vertragserrichtung und Barauslagen



FITTINGS AND PROPERTIES

PROPERTIES



Category	Rooftop
Usage Type	Living
Sales Type	Buy
Reservation slip required	No
Form of ownership	Condominium
Year of construction	1983
Construction status	Finished
Heating	Central Heating: District Heating
Car Spaces	Underground Garage

AREAS

Living Area	ca. 73 sqm
Cellar Area	ca. 3 sqm
Balcony Area	ca. 12 sqm

ENERGY CERTIFICATE

Available

Energy Certificate Date	20.12.2021
Valid until	19.12.2031
HWB-Value (KWh/m ² /a)	87,00
HWB Class	 C
fGEE Value	1,76
fGEE Class	 D

SEGMENTATION

Total Rooms	3,5
Bathrooms	1
Toilets	1
Bedrooms	2
Balconies	2

FEATURES



Cellar	Basement Storage Room	Condition	Good condition
Special configuration	Elevator	Kitchen	Kitchenette





PRICES AND FINANCIAL INFORMATION

RUNNING COSTS

Running costs	289,48 € incl. VAT
---------------	--------------------

Repair Costs	112,51 € incl. VAT
--------------	--------------------

TOTAL

Total Running Costs	401,99 € incl. VAT
---------------------	--------------------

Commission Buy	3% plus 20% VAT
----------------	-----------------

SIDECOSTS

Costs for contract	Vertragserrichtungskosten zuzüglich Barauslagen und Legalisierungskosten
--------------------	---

Purchase tax percent	3,5%
----------------------	------

Land register entry percent	1,1%
-----------------------------	------

FINANCIAL INFORMATION

Reserve Status	79.318,66 €
----------------	-------------

Reserve Deadline	31.12.2022
------------------	------------

Verhandlungsbasis



INFRASTRUCTURE AND SURROUNDING

INFRASTRUCTURE

Shopping

< 500m: Bäckerei Mangold

< 500m: Apotheke Am Montfortplatz

Other

< 500m: Raiffeisen Bank

Public Institution

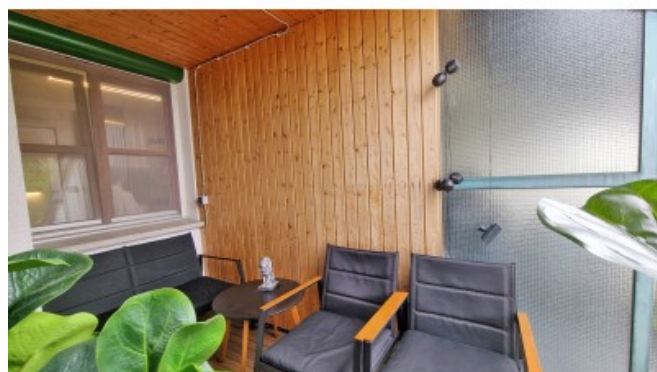
< 500m: Lauterach Montfortplatz

Health

< 500m: Dr.Med. Alfons Allgäuer



GALLERY



LINKS AND DOWNLOADS

[More information](#)

