



#0001006574

Modernes Reihenhaus in Purbach *Erstbezug*

7083 Purbach am Neusiedler See



Rent: 1.980,00 €
Living Area: 163,88 m²
Rooms: 5

YOUR CUSTODIAN



Mathias Rausch
Immobilienmakler
Raiffeisen Immobilien Vermittlung
mathias.rausch@riv.at
+43 664 60 517 517 89





DESCRIPTION

Das Erscheinungsbild eines Reihenhauses mit dem Innenleben eines Raumwunders!
Über 114 m² Wohnfläche stehen hier Ihrer Familie zur Verfügung.

Durch die Lage der Häuser genießen Sie hier ganztägig die Ruhe und die Sonne im eigenen Garten – hier finden Sie den idealen Platz, um sich vom Alltag im Grünen zu erholen und Kraft zu tanken.

Das moderne Objekt wird in ziegelmassiver Bauweise und einem Carport/Abstellraum und direkt anschließendem Eigengarten errichtet.

Das großzügige und offene Raumprogramm erstreckt sich über zwei Etagen und bietet die perfekte Raumaufteilung, die Sie begeistern wird.

Raumaufteilung Erdgeschoss:

Windfang

Toilette

Technikraum

Wohnküche

2 Schlafzimmer

Bad mit Wanne, barrierefreier Dusche, Toilette und Waschmaschinenanschluss

Raumaufteilung Dachgeschoss:

Diele

Toilette

2 Räume

Strom und Wasser wird direkt verrechnet und ist nicht in der Miete enthalten!

Besichtigen Sie jetzt !



FITTINGS AND PROPERTIES

PROPERTIES



Category	Detached House
Usage Type	Living
Sales Type	Rent
Year of construction	2020
Heating	Central Heating: Air Heat Pump
Car Spaces	2 x Carport

AREAS

Living Area	ca. 164 sqm
Total Area	ca. 359 sqm
Base Area	ca. 359 sqm

ENERGY CERTIFICATE

Available

Energy Certificate Date	24.09.2018
Valid until	23.08.2023
HWB-Value (KWh/m ² /a)	37,12
HWB Class	 B
fGEE Value	0,89
fGEE Class	 B

SEGMENTATION

Total Rooms	5
Floors	1
Bathrooms	1
Toilets	2
Bedrooms	4
Terraces	1



PRICES AND FINANCIAL INFORMATION

BASE PRICES

Net Rent	1.980,00 € incl. 10% VAT
Net Rent Sum	1.980,00 € incl. VAT

TOTAL

Total Rent	1.980,00 € incl. VAT
Commission Rent	Without commission
Deposit	3 gross monthly rents

SIDECOSTS

Costs for contract	laut Tarifordnung - Vertragserrichtung
--------------------	---



INFRASTRUCTURE AND SURROUNDING

Die kleine Stadt Purbach am Neusiedlersee liegt eingebettet zwischen Leithagebirge und Neusiedlersee im Nordburgenland. Weinkultur, Gastfreundlichkeit und die Schönheit der Landschaft verleihen dieser Gemeinde ihren natürlichen Charme.

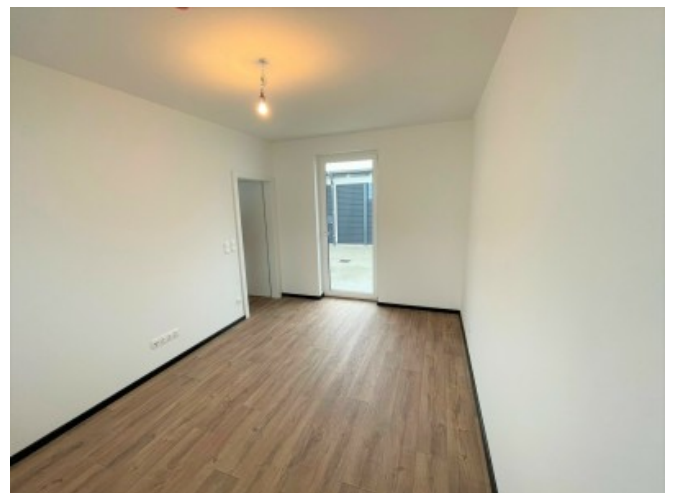
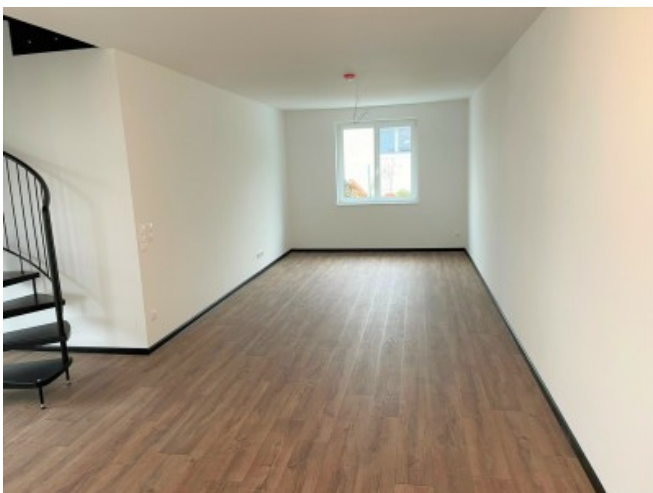
Die Landeshauptstadt Eisenstadt, sowie die Autobahnanschlussstelle erreichen Sie mit dem Auto in ca. 15 Minuten. Die Entfernung nach Wien beträgt 40 Minuten. Die Anbindung an das öffentliche Verkehrsnetz ist durch Gemeindebusse und Bahn gegeben. Dinge des täglichen Bedarfs können bequem im Ort gedeckt werden. Ein Arzt und eine Apotheke ist ebenfalls vor Ort.

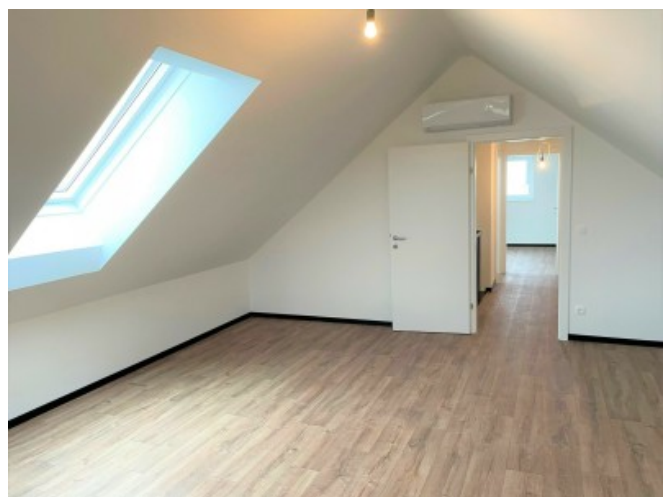
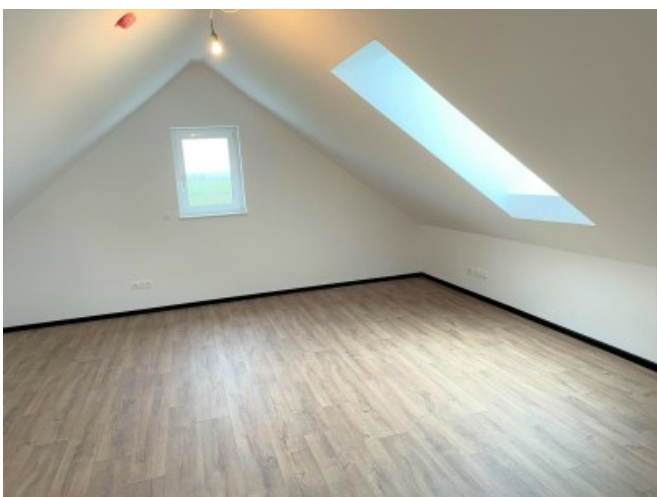
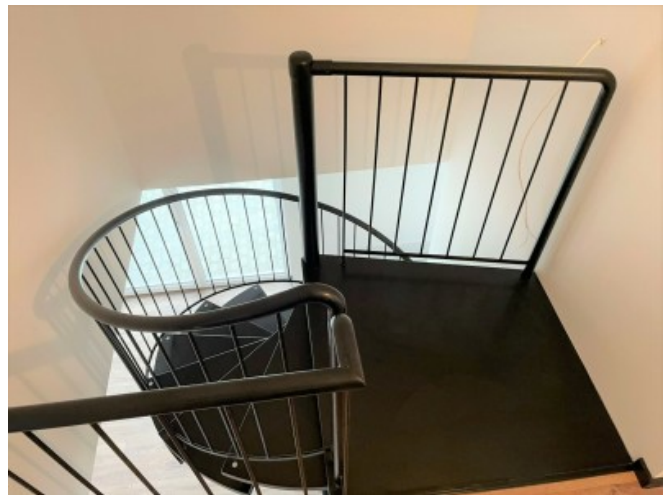
Ein Kindergarten und eine Volksschule und eine Mittelschule befinden sich in Purbach.

Purbach lädt zu aktiven oder beschaulichen Tagen im milden pannonischen Klima ein. Wanderungen und Radausflüge in der Kirschblütenregion bieten Erholung und Entspannung für die ganze Familie.



GALLERY







LINKS AND DOWNLOADS





[More information](#)

[22 KLein BE 01.12.2022](#)

