



#0001006574

Modernes Reihenhaus in Purbach *Erstbezug*

7083 Purbach am Neusiedler See



Mietpreis: 1.980,00 €
Wohnfläche: 163,88 m²
Zimmer: 5

IHR BETREUER



Mathias Rausch
Immobilienmakler
Raiffeisen Immobilien Vermittlung
mathias.rausch@riv.at
+43 664 60 517 517 89





BESCHREIBUNG

Das Erscheinungsbild eines Reihenhauses mit dem Innenleben eines Raumwunders!
Über 114 m² Wohnfläche stehen hier Ihrer Familie zur Verfügung.

Durch die Lage der Häuser genießen Sie hier ganztägig die Ruhe und die Sonne im eigenen Garten – hier finden Sie den idealen Platz, um sich vom Alltag im Grünen zu erholen und Kraft zu tanken.

Das moderne Objekt wird in ziegelmassiver Bauweise und einem Carport/Abstellraum und direkt anschließendem Eigengarten errichtet.

Das großzügige und offene Raumprogramm erstreckt sich über zwei Etagen und bietet die perfekte Raumaufteilung, die Sie begeistern wird.

Raumaufteilung Erdgeschoss:

Windfang

Toilette

Technikraum

Wohnküche

2 Schlafzimmer

Bad mit Wanne, barrierefreier Dusche, Toilette und Waschmaschinenanschluss

Raumaufteilung Dachgeschoss:

Diele

Toilette

2 Räume

Strom und Wasser wird direkt verrechnet und ist nicht in der Miete enthalten!

Besichtigen Sie jetzt !



AUSTATTUNG UND EIGENSCHAFTEN

EIGENSCHAFTEN



Objektkategorie	Einfamilienhaus
Nutzung	Wohnen
Vermarktungsart	Miete
Baujahr	2020
Heizung	Zentralheizung: Luft- Wärmepumpenheizung
Stellplätze	2 x Carport

FLÄCHEN

Wohnfläche	ca. 164 m ²
Gesamtfläche	ca. 359 m ²
Grundfläche	ca. 359 m ²

ENERGIEAUSWEIS

Vorhanden

Ausstellungsdatum	24.09.2018
Gültig bis	23.08.2023
HWB-Wert (kWh/m ² /a)	37,12
HWB Klasse	 B
fGEE Wert	0,89
fGEE Klasse	 B

AUFTEILUNG

Gesamtzimmeranzahl	5
Etagen	1
Bäder	1
Toiletten	2
Schlafzimmer	4
Terrassen	1



KOSTEN UND FINANZIELLE INFORMATIONEN

BASISKOSTEN

Miete	1.980,00 € inkl. 10% USt.
Summe Miete	1.980,00 € inkl. USt.

GESAMTKOSTEN

Monatliche Gesamtbelastung	1.980,00 € inkl. USt.
Mieter-Provision	Provisionsfrei
Kaution	3 Bruttomonatsmieten

NEBENKOSTEN

Vertragserrichtung	laut Tarifordnung - Vertragserrichtung
--------------------	---



LAGE UND UMGEBUNG

Die kleine Stadt Purbach am Neusiedlersee liegt eingebettet zwischen Leithagebirge und Neusiedlersee im Nordburgenland. Weinkultur, Gastfreundlichkeit und die Schönheit der Landschaft verleihen dieser Gemeinde ihren natürlichen Charme.

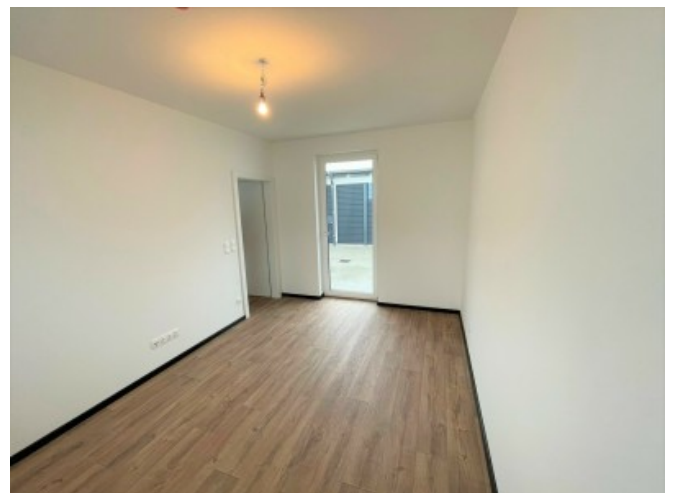
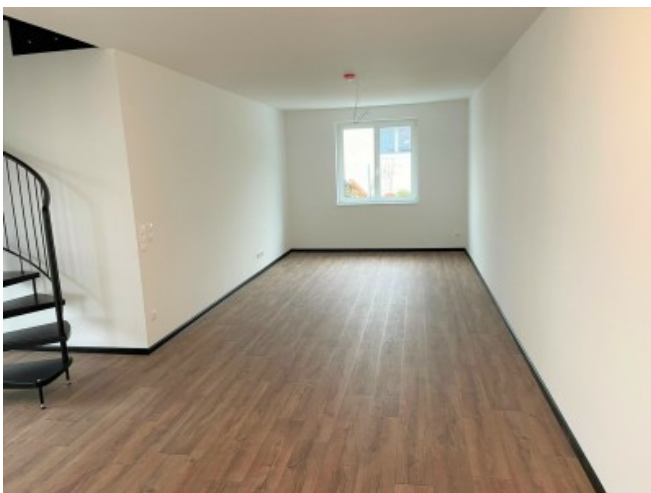
Die Landeshauptstadt Eisenstadt, sowie die Autobahnanschlussstelle erreichen Sie mit dem Auto in ca. 15 Minuten. Die Entfernung nach Wien beträgt 40 Minuten. Die Anbindung an das öffentliche Verkehrsnetz ist durch Gemeindebusse und Bahn gegeben. Dinge des täglichen Bedarfs können bequem im Ort gedeckt werden. Ein Arzt und eine Apotheke ist ebenfalls vor Ort.

Ein Kindergarten und eine Volksschule und eine Mittelschule befinden sich in Purbach.

Purbach lädt zu aktiven oder beschaulichen Tagen im milden pannonischen Klima ein. Wanderungen und Radausflüge in der Kirschblütenregion bieten Erholung und Entspannung für die ganze Familie.



GALERIE







LINKS UND DOWNLOADS





Detailinformationen

22 KLein BE 01.12.2022

