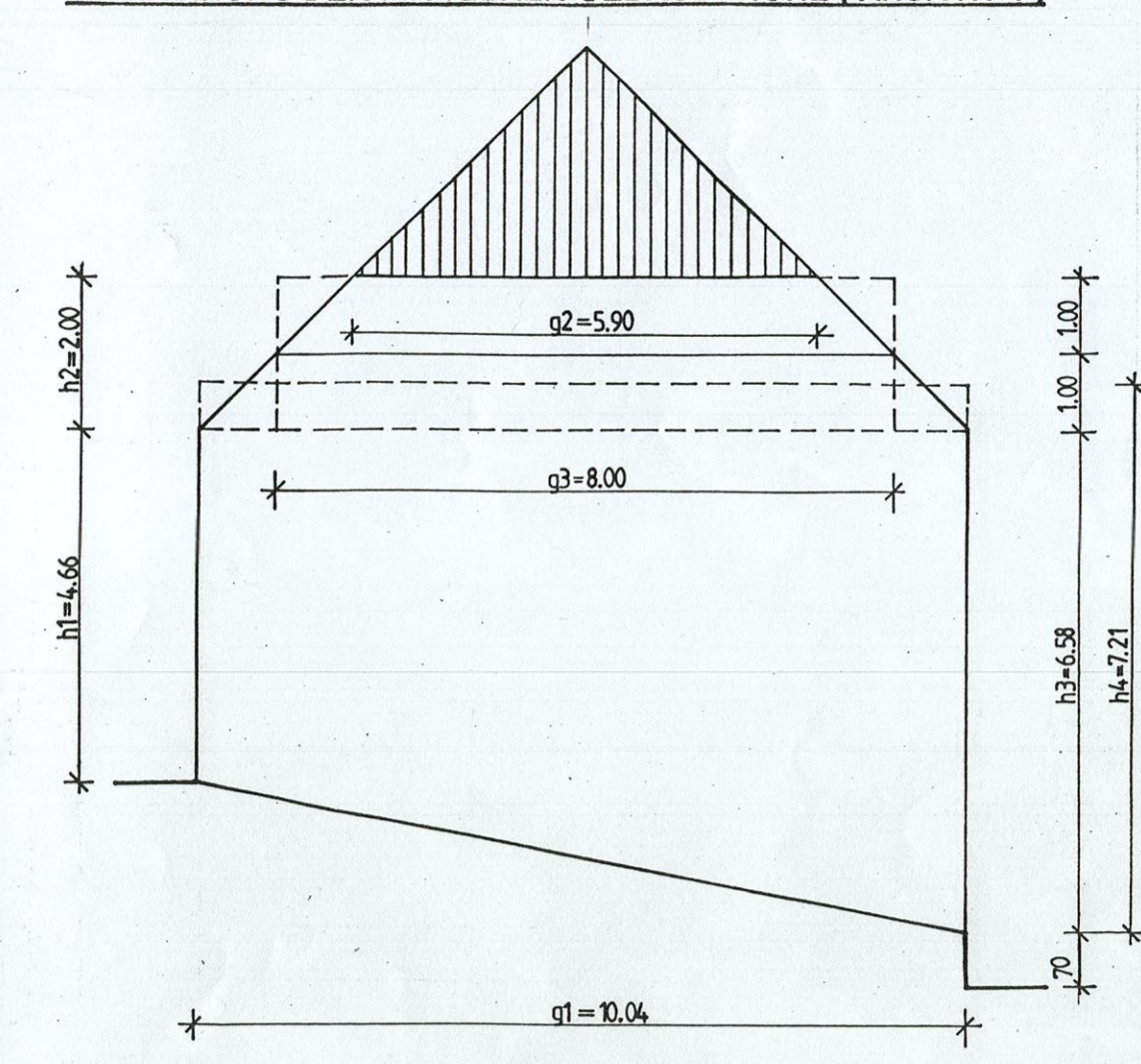
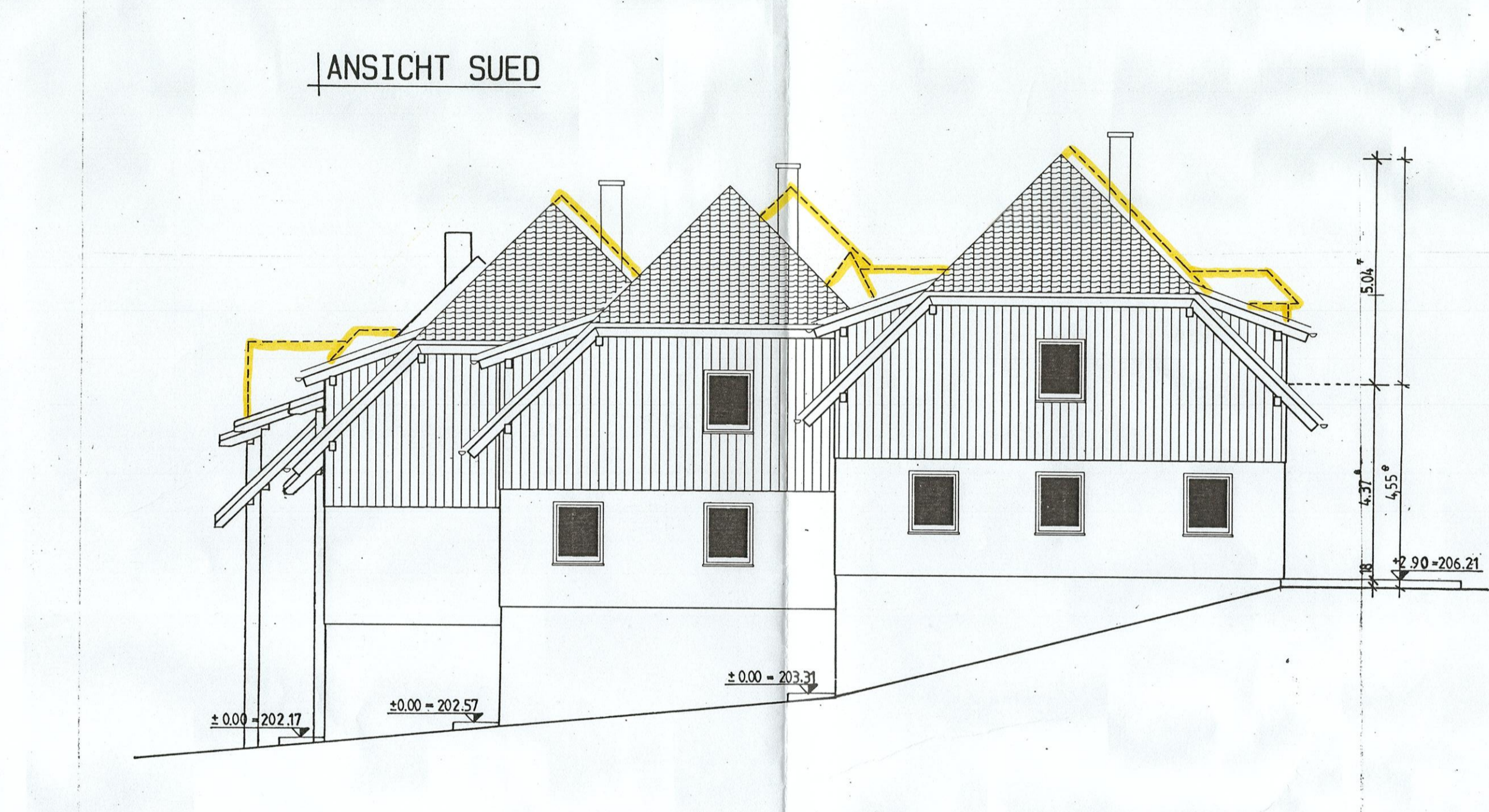
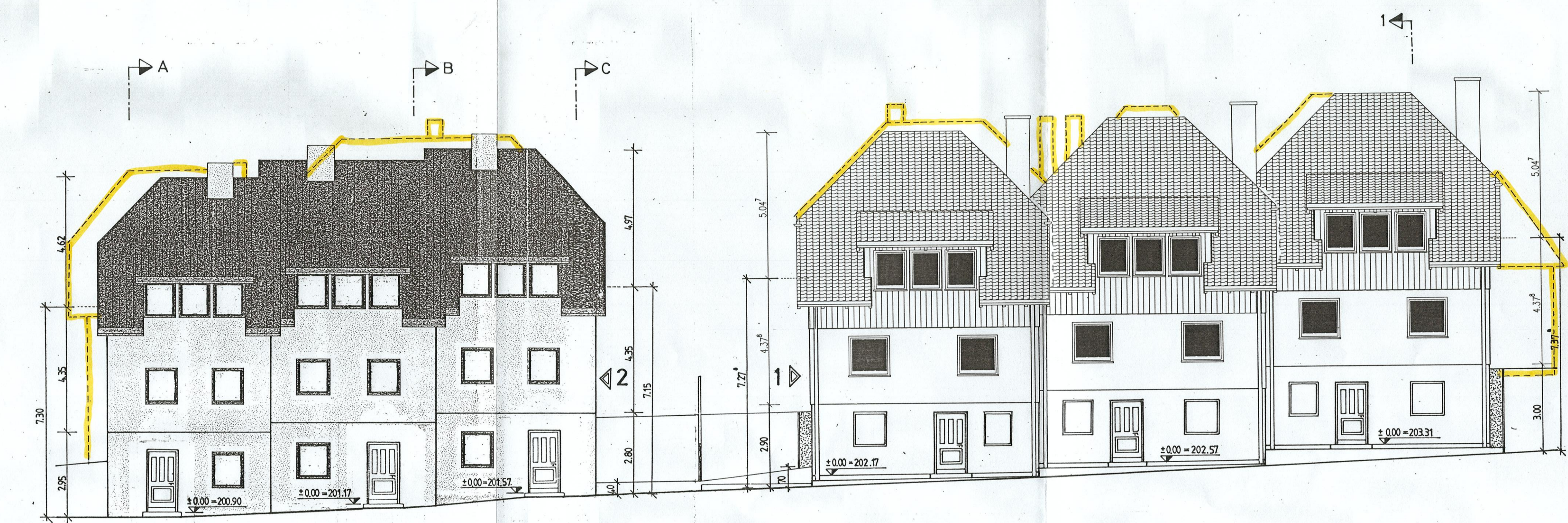


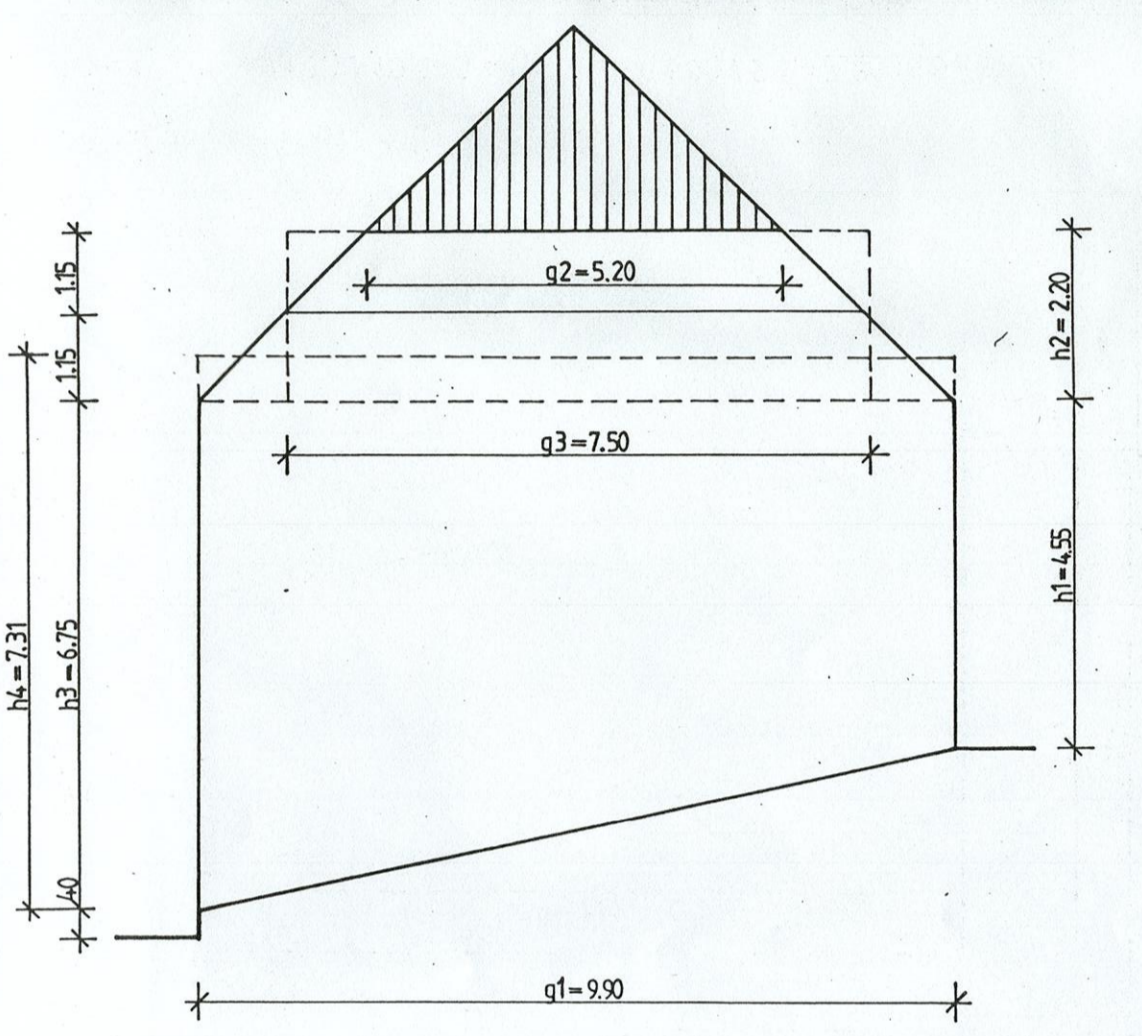
BERECHNUNG DER MITTLEREN GEBÄUDEHÖHE (ANSICHT 1)



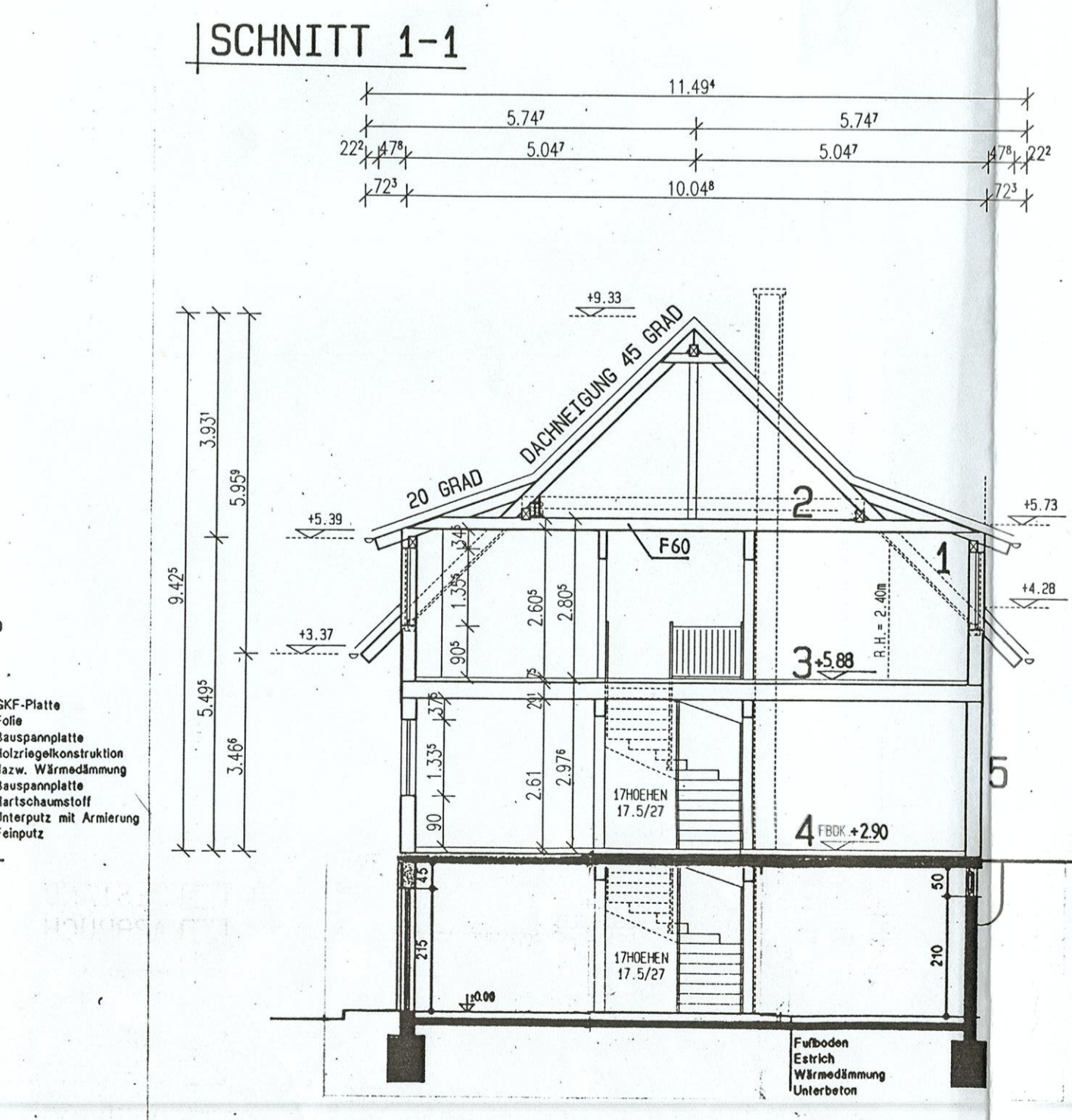
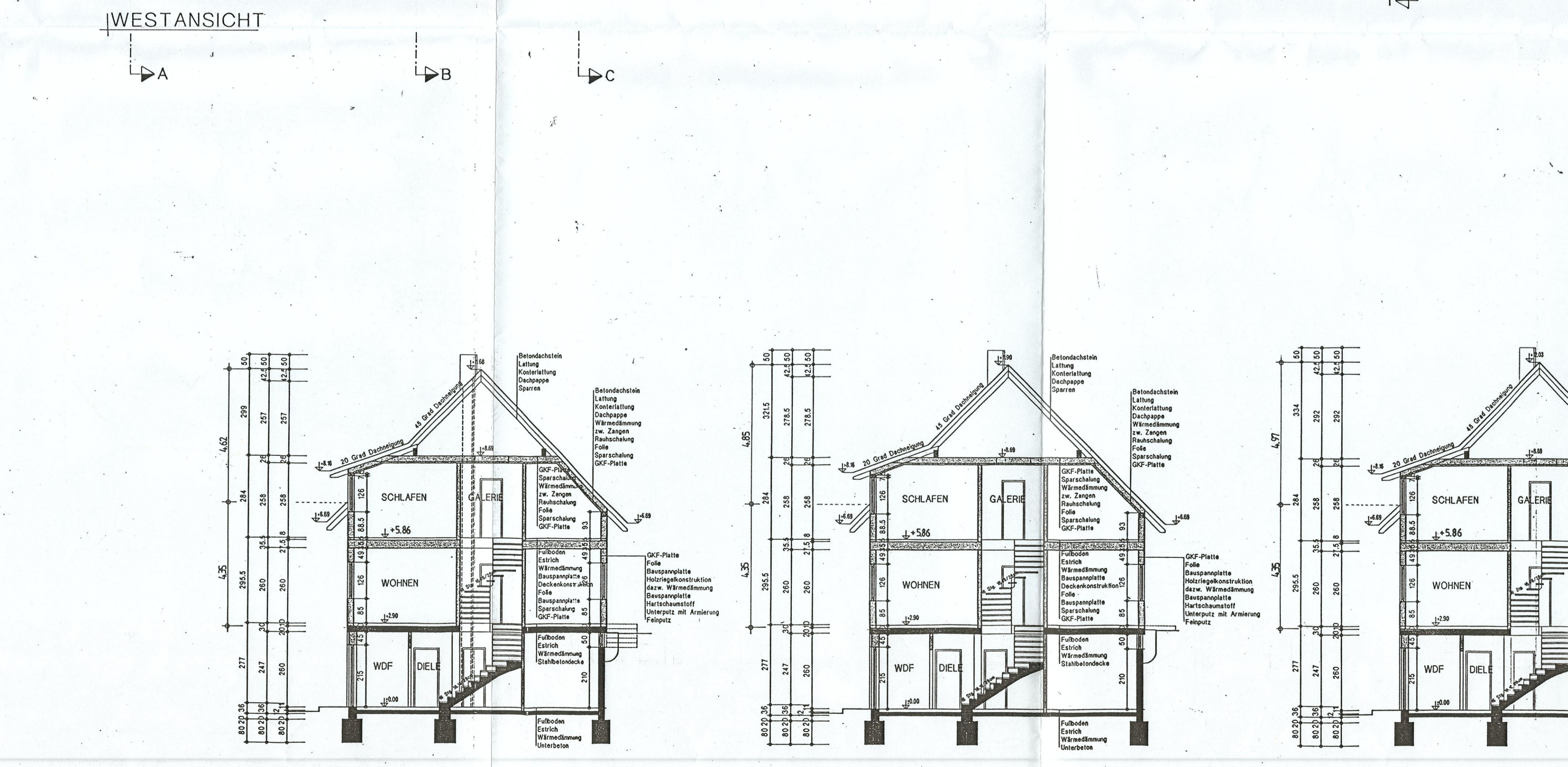
h4 = mittlere Gebäudehöhe:
 $h4 = ((g3 \times h2) / g1) + ((h1 + h3) / 2)$
 $h4 = ((8,00 \times 2,00) / 10,04) + ((4,66 + 6,58) / 2) = 7,21 \text{ m} < 7,40 \text{ m}$
 Abstand zwischen den 2 Häusern = maximale mittlere Gebäudehöhe = 7,40 m



BERECHNUNG DER MITTLEREN GEBÄUDEHÖHE (ANSICHT 2)



h4 = mittlere Gebäudehöhe:
 $h4 = ((g3 \times h2) / g1) + ((h1 + h3) / 2)$
 $h4 = ((7,50 \times 2,20) / 9,90) + ((4,55 + 6,75) / 2) = 7,31 \text{ m} < 7,40 \text{ m}$
 Abstand zwischen den 2 Häusern = maximale mittlere Gebäudehöhe = 7,40 m



- 1 DACHNEIGUNG 45 GRAD
 BETONDAECHELE
 LATTLING/KONTRELATTLING
 HOLZ-FASERDAEMSTOFF (UNTERDACHPLATTE)
 SPARREN
 WÄRMEDAEMKUNG 200MM MINERALWOLLE
 SPARSCHÄLLUNG 20MM
 PE-FOLIE
 18MM GIPS-KARTON-FEUERSCHUTZPLATTE
- 2 18MM GIPS-KARTON-FEUERSCHUTZPLATTE
 200MM ZANZEN
 200MM MINERALISCHER FASERDAEMSTOFF
 20MM SPARSCHÄLLUNG
 0.15MM PE-FOLIE
 18MM GIPS-KARTON-FEUERSCHUTZPLATTE
- 3 24MM TROCKENESTRICH
 25/20 TRETTSCHALLDÄMMPLATZEN
 18MM SPANPLATTE V100 E1
 250MM HOLZ-T-RÄGER
 100MM MINERALISCHER FASERDAEMSTOFF
 20MM SPARSCHÄLLUNG
 0.15MM PE-FOLIE
 18MM GIPS-KARTON-FEUERSCHUTZPLATTE
- 4 BODENBELAG (KELLER)
 24MM TROCKENESTRICH
 20MM POLYESTER-HARTSCHAUMPLATTEN
 0.15MM PV-FOLIE
 ALFBETON
 ZIEGELSPILTITTONDECKE
 100MM TEKSTALAN
- 5 4MM KUNSTHARZPUTZ
 2MM BETONSCHUTTEL MIT GLASSEIDENGEWEBE
 18MM HOLZLÄMPE-LEICHTBAUPLATTEN
 18MM SPANPLATTE V100 E1
 200MM HOLZ-T-RÄGER
 200MM MINERALISCHER FASERDAEMSTOFF
 0.15MM PE-FOLIE
 18MM GIPS-KARTON-FEUERSCHUTZPLATTEN GKF

LEGENDE:
 ■ BESTAND
 ■ ABRUCH
 ■ MAUERWERK
 ■ BETON
 ■ HOLZ
 ■ GK-VERKLEIDUNG
 --- RW-KANAL
 --- SW-KANAL

Änderung: DTGEMEINDE KLOSTERNEUBURG		G	H	J	K	L	M	N	O
A	B	C	D	E	F	G	H	I	J
27. Aug. 1999		27.15		27.15		27.15		27.15	

BESTANDSPLAN
 der Reihenhäuslage in 3400 Klosterneuburg, Gschwendt 23-27,
 Gst.Nr. 2542/2, EZ.6006, KG. Klosterneuburg.
 Bauerber: GSCHWENDT Wohnbau Ges.m.b.H., Stubering 18/10, 1010 Wien

Grundeigentümer GSCHWENDT Wohnbau Ges.m.b.H. A-1010 WIEN, STUBERING 18/10 TEL:(43 31) 313 61 60, FAX:(43 31) 313 61 60 98	Planverfasser ARCHITECT DIP. ING. WILLIBALD EIGNER Wohnbau Ges.m.b.H. A-1010 WIEN, STUBERING 18/10 TEL:(43 31) 313 61 60, FAX:(43 31) 313 61 60 98
Bauerber GSCHWENDT Wohnbau Ges.m.b.H. A-1010 WIEN, STUBERING 18/10 TEL:(43 31) 313 61 60, FAX:(43 31) 313 61 60 98	Baubebehörde DER ANZEIGE GEN. 6 15 NORD 9 B VOM 27.08.99 ZURÜCKGE GEPROBT 02.08.99 REFERENT

SCHNITTE, ANSICHTEN		1:00 m2
Plan Nr.: 102	Maßstab 1:100	Datum 1999 07 01

Architekt
 Dipl. Ing. Willibald Eigner
 3400 Weidling, Hauptstraße 3
 Tel.: 02243/357 91, Fax.: 02243/266 18