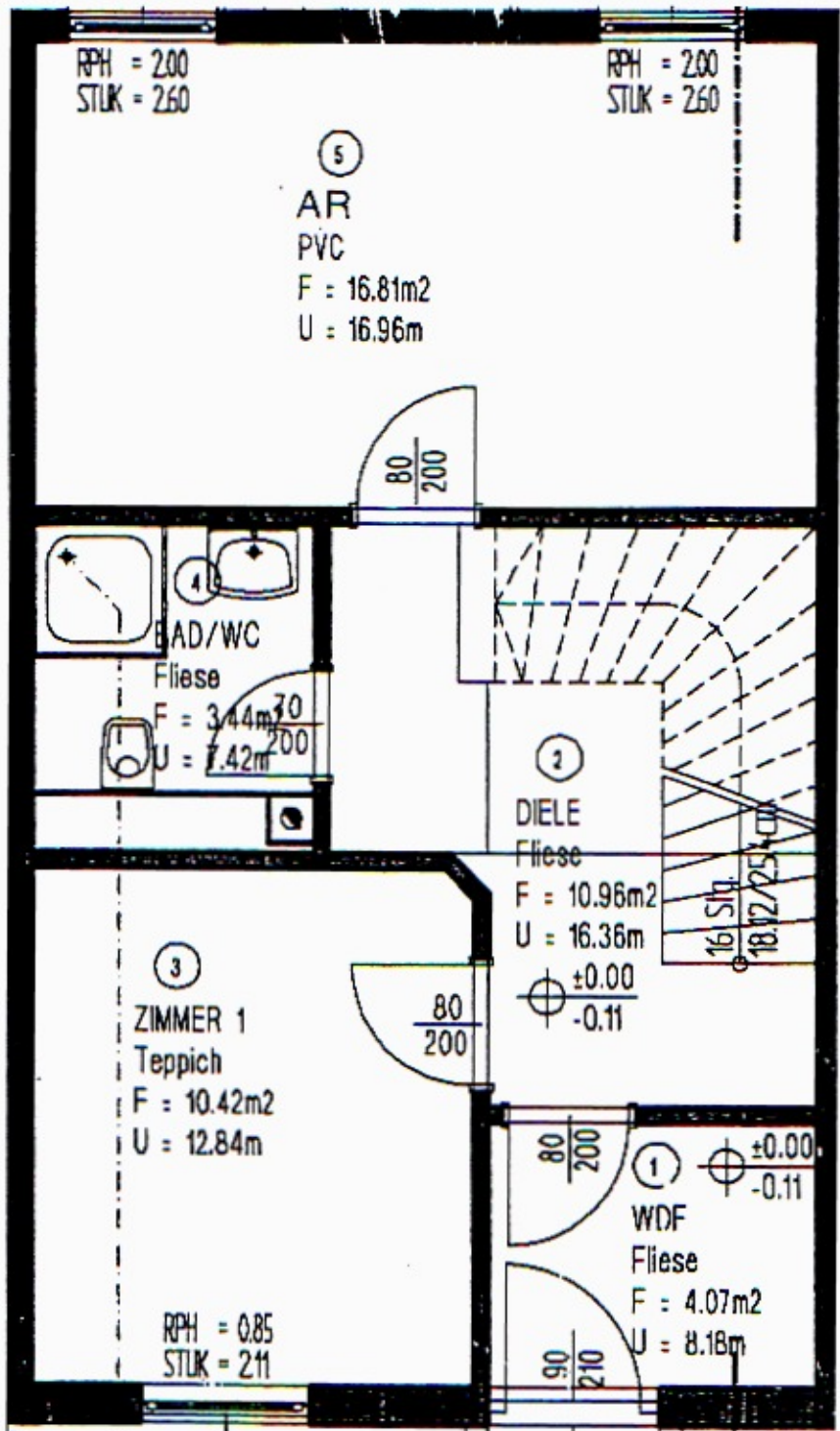


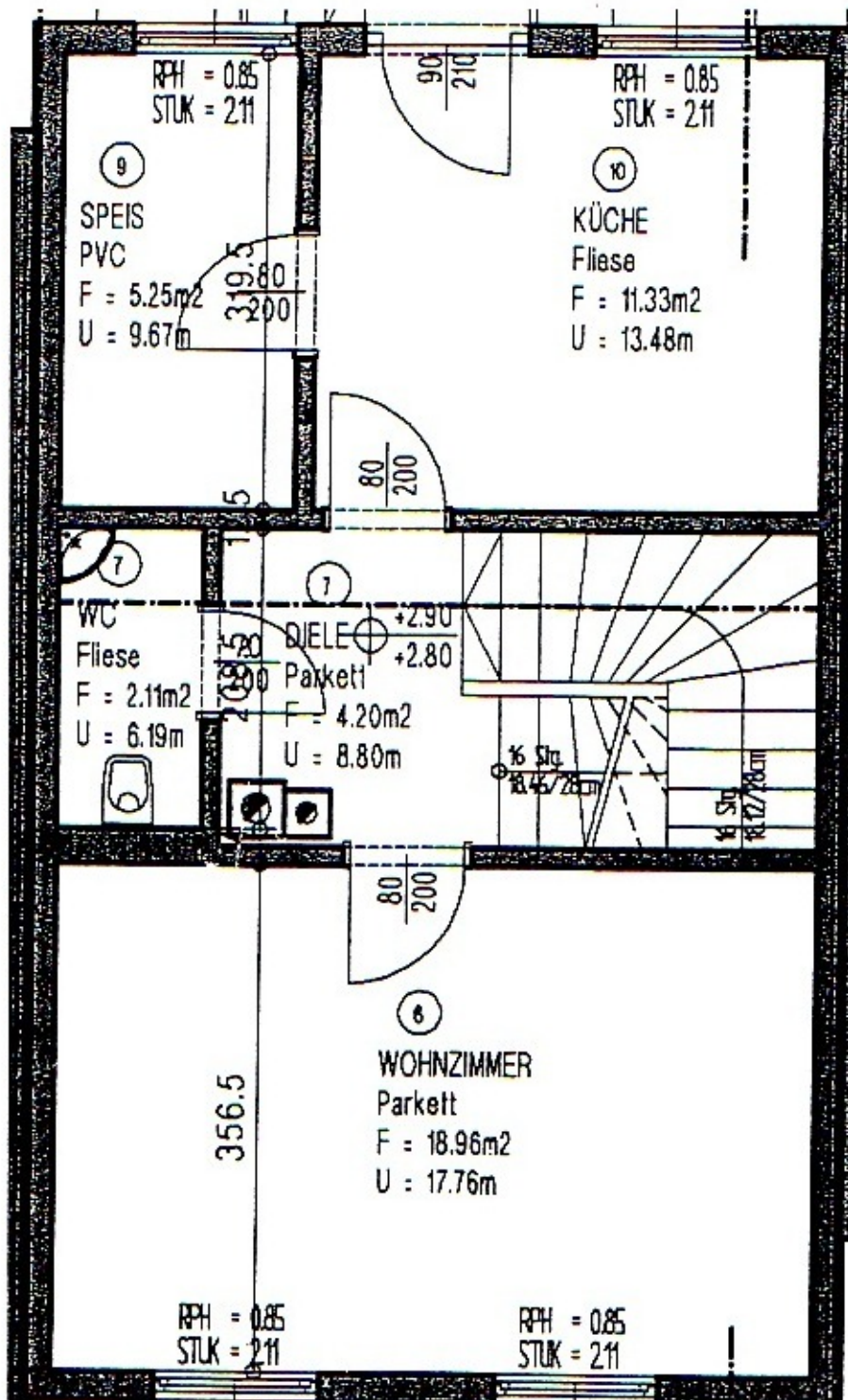
TOP 1

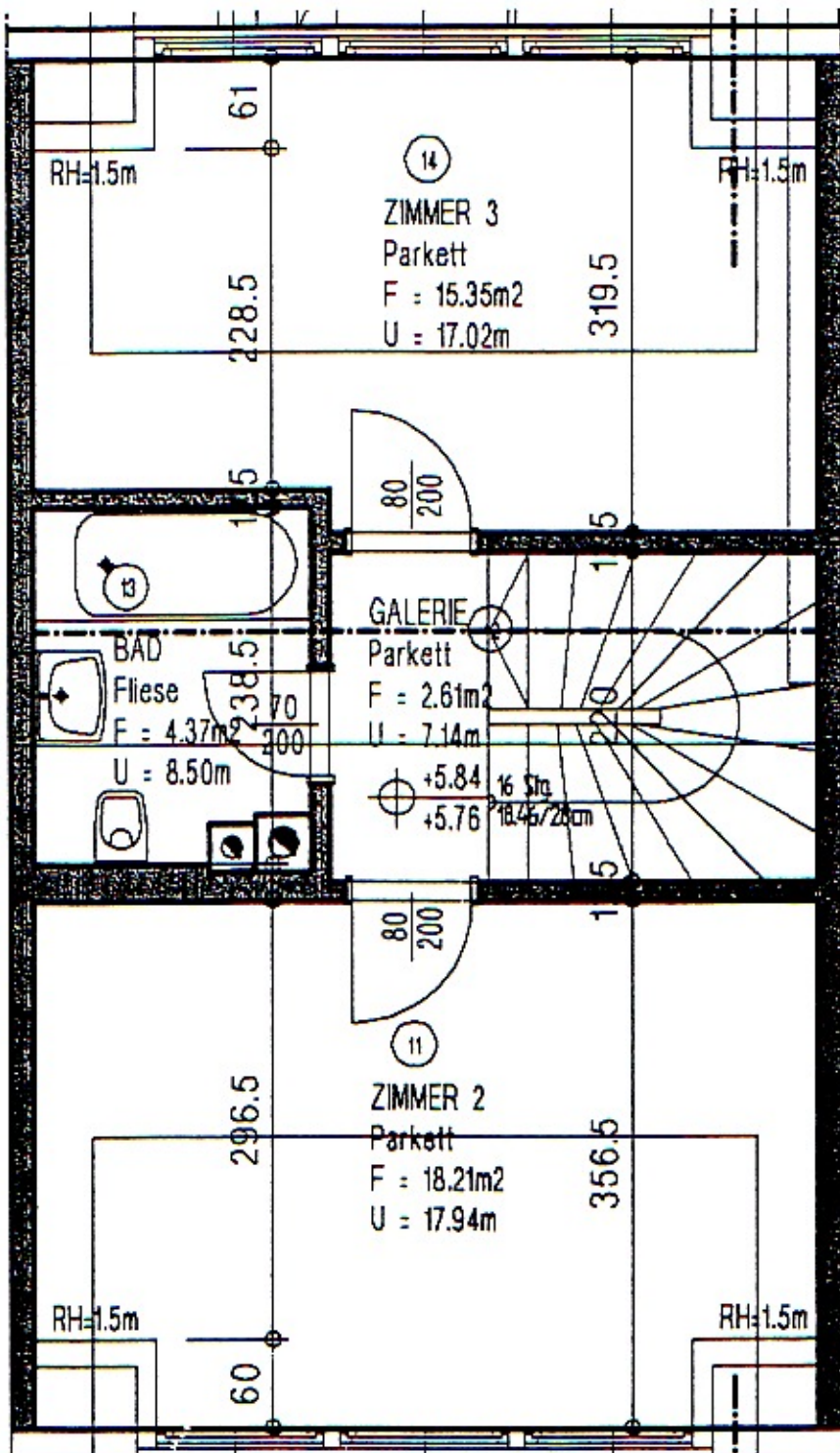
TOP 2

TOP 3



EG





DG

Konstruktion

Als tragende Konstruktion dient eine Holzriegelkonstruktion in Großtafelbauweise.

In Brandwiderstandsklasse F30 werden folgende Bauteile ausgeführt:

- Innenwände
- Mansardendecke (Dachschräge zu bewohnten Räumen)

In Brandwiderstandsklasse F60 werden folgende Bauteile ausgeführt:

- Außenwände
- Reihenhaustrennwände
- Zwischengeschoßdecke
- Spitzbodendecke

Außenwände

Erdgeschoß

- Silikat-Edelputz, weiß
- Unterputz vollflächig armiert
- EPS Vollwärmeschutz 5 cm
- Stahlbeton bzw. Mauerziegel
- Verputz bzw. Spachtelung

Ober- und Dachgeschoß

- Mineralputz mit Silikatfarbe gestrichen
- Unterputz vollflächig mit Armierungsgewebe
- Korkplatte 45 mm
- Kleber auf Zementbasis
- Holzwerkstoffplatte V 100/G/E 113 mm, formaldehydfrei
- Holzkonstruktion 80x120 mm bzw. 40x120 mm, Fichtenholz imprägniert
- Wärmedämmung 100 mm
- Natur-Gipsplatte 12,5 mm
- Dampfbremse, PE-Folie 0,15 mm
- Natur-Gipsplatte 13 mm

Gebäudetrennwand:

- Gipskarton-Feuerschutzplatte 12,5 mm
- PAE-Folie als Dampfbremse 0,15 mm
- Natur-Gipsplatte 12,5 mm
- Holzriegelkonstruktion 90 mm
- Wärmedämmplatte 100 mm
- Bauspanplatte V100 G E1 13 mm
- Gipskarton-Feuerschutzplatte 18 mm
- Gipskarton-Feuerschutzplatte 18 mm

Innenwände

Erdgeschoß

- Verputz
- Mauerziegel
- Verputz

Ober- und Dachgeschoß

- Natur-Gipsplatte 13 mm
- Holzwerkstoffplatte V 20/E 110 mm, formaldehydfrei
- Holzkonstruktion 80x80 mm bzw. 50x80 mm, Fichtenholz imprägniert
- Wärmedämmung 60 mm
- Holzwerkstoffplatte V 20/E 110 mm, formaldehydfrei
- Natur-Gipsplatte 13 mm

Giebel- und Kniestockwände

- Mineralputz mit Silikatfarbe gestrichen
- Unterputz vollflächig mit Armierungsgewebe
- Korkplatte 45 mm
- Kleber auf Zementbasis
- Holzwerkstoffplatte V 100/G/E 113 mm, formaldehydfrei
- Holzkonstruktion 80x120 mm bzw. 40x120 mm, Fichtenholz imprägniert
- Wärmedämmung 100 mm
- Naturgipsplatte 12,5 mm
- Dampfbremse, PE-Folie 0,15 mm

Decke über dem Erdgeschoß

Aufbau von oben nach unten

- Schiffboden bzw. Fliesen
- Trockenestrich Unterboden
- Stahlbetondecke
- Spachtelung/Anstrich

Decke über dem Obergeschoß

- Holzwerkstoffplatte V 20/E 122 mm, formdehydfrei
- Holzkonstruktion 50x200 mm, Fichtenholz imprägniert, Balkenabstand ca. 40 cm
- Wärmedämmung 60 mm
- Holzwerkstoffplatte V20/E 113 mm, formaldehydfrei bzw. Naturgipsplatte 12,5 mm
- Fichtenlattung quer zur Decke
- Natur-Gipsplatte 13 mm

Decke über dem Dachgeschoß

- Dachkonstruktion
- Wärmedämmung 160 mm
- Rauhe Fichtenschalung 25 mm
- Dampfbremse, PE-Folie + Naturgipsplatte 12,5 mm (nur bei horizontaler

Unterböden - Fußboden

Erdgeschoß:

Im Erdgeschoß ist ein Unterboden, bestehend aus EPS als Wärmedämmung und Zementestrich, ausgeführt.

Obergeschoß:

Auf die Decke des Erdgeschoßes wird als Wärmedämmung expandiertes Polystrol 40 mm, eine PE-Folie 0,15 mm und darüber ein Trockenestrich, bestehend aus zwei Lagen versetzt verklebter Gipskartonplatten verlegt.

Dachgeschoß:

Auf die Bauspanplatte 22 mm der Geschoßdecke wird eine Trittschalldämmung mit einem Trennflies und expandierten Korkplatten 30 mm aufgebracht. Danach erfolgt die Verlegung des Trockenestriches, welcher aus zwei Lagen versetzt verklebter Gipsplatten mit einer Gesamtstärke von 25 mm besteht.

Fußbodenbelag Aufenthaltsräume

Alle Aufenthaltsräume im Obergeschoß und Dachgeschoß sind mit einem Schiffboden ausgestattet.

Im Erdgeschoß kommt ein keramischer Belag (Cotto) zur Ausführung.

Dach

Der Dachstuhl wird als zimmermannsmäßige Dachstuhlkonstruktion in imprägnierter Fichtenholz-Holzdimension nach statischer Berechnung ausgeführt.

- Betondachsteine rotbraun
- Dachlatten in Fichte
- Belüftungslatten in Fichte
- Bitumenpappe als Feuchtigkeitsisolierung
- Rauhe Fichtenschalung 25 mm
- Dachkonstruktion

Dachausstieg

Als Dachausstieg für den Rauchfangkehrer/Schornsteinfeger ist ein vierpfänniges Dachausstiegsfenster aus Kunststoff eingebaut.

Vogelschutzgitter

Um das Nisten von Kleinvögeln unterhalb der Dachsteige im Hinterlüftungsbereich zu vermeiden, wird an den Traufenseiten des Daches ein Vogelschutzgitter montiert.

Spenglerarbeiten

Die Entwässerung erfolgt mit einwandigen, verzugsfreien Dachrinnen und Fallrohren in dunkelbraunem verzinktem Stahlblech.

Ortgänge werden in dunkelbraunem, plastifiziertem und verzinktem Stahlblech gefaßt. Alle Traufen sind mit Traufenblech und Kehlen mit Kehlenblech versehen.

Hauseingangstüren

Als Eingangstüren wird eine massive Eichentür furniert mit Füllungen versetzt. Diese verfügt über eine Dreifachverriegelung, Türgriff und Haustürschwelle in Travertinstein.

Stiege

Erdgeschoß ins Obergeschoß

Stahlbeton

Untersicht gespachtelt und weiß gemalen
keram. Belag

Obergeschoß in das Dachgeschoß

Wangen, Stufen, Handlauf und Geländer in Kiefer gebeizt.

Fenster, Fenstertüren in Holz

Es werden Fenster und Balkontüren aus schichtverleimten Hemlock-Holz eingebaut. Die Fenster und Balkontüren sind nußfarben lasiert, haben Zweischiebenisolierungsverglasung (k-Wert=2,2 Kcal hC m2), Drehkippschlüsse, Griffe in bronziertem Alu.

Fensterbänke:

Außen: Travertinstein

Innen: Nußfarbenes Hemlock-Holz

Holzimprägnierungen, Anstriche, Lackierungen

Holzimprägnierungen

Alle tragenden Konstruktionshölzer, die verdeckt eingebaut werden, sind den gesetzlichen Bestimmungen entsprechend mit einer lösungsmittelfreien Salzlösung imprägniert. Die Imprägnierung wird durch die österreichische Güteüberwachung überprüft.

Anstriche, Lackierungen

Alle Anstriche sind transparent, die Holzmaserung ist sichtbar.

a) Sparren, Pfetten (außen sichtbar), Balkenkonstruktion - Dunkelbraun

b) Holzschalungen, Dachuntersicht - Dunkelbraun

Innentüren

Es werden Innentüren furniert mit Zierleisten und furnierter Zarge ausgestattet eingebaut.

Fliesen

Alle Bäder sind mit hochwertigen Boden- und Wandfliesen ausgestattet. Die Böden in der Küche und im AR sind ebenfalls verflies.

Tapeten, Anstrich

Alle Wände und Decken im Ober- und Dachgeschoß, mit Ausnahme der Fliesenwandflächen, erhalten eine Raufasertapete mit weißem Anstrich. Die Wände im Erdgeschoß werden verputzt bzw. gespachtelt und erhalten ebenfalls einen weißen Anstrich.

Dachbodentreppe

In die oberste Geschoßdecke, Decke zum Dachboden, wird eine Dachbodentreppe mit den Abmessungen von ca. 70 x 140 eingebaut.

Sanitärinstallation

Die Verrohrung für die Zuleitung erfolgt in vernetzten Polyethylenrohren, jene für die Abwässer in verschweißtem, schwarzem Polyethylenrohr.

Die Kücheninstallationen bestehen aus Zu- und Abfluß für das Küchenwaschbecken und Geschirrspüler und einem Wrasenabzug.

Die Sanitärinstallation ist komplett, inklusive Sanitärobjekte, Armaturen und Badzubehör.

Sanitärobjekte

Die Sanitärobjekte sind in klassischem Weiß gehalten. Die Armaturen sind verchromt.

Elektroinstallationen

Die Elektroanlage wird Unterputz in Leerrohren oder Kanälen verlegt, Lichtauslässe, Steckdosen und Schalter nach E-Plan montiert. Inbegriffen sind außerdem die Leerverrohrung der Klingel mit Taster, Gegensprechanlage und Telefon sowie eine TV-Steckdose. Der Elektrokasten besteht aus FI-Fehlstromsicherung und Sicherungen für die einzelnen Stromkreise. Die Anlage ist geerdet

Warmwasser-Gaszentralheizung

Es ist eine Zentralheizungsanlage für Erdgas mit Boiler zur Brauchwasserbereitung komplett installiert.

Heizkörper:

Es werden weiße, kunststoffbeschichtete Heizkörper eingebaut. Diese Heizkörper werden zusätzlich mit Thermostatventilen und Thermostatköpfen versehen.

Installation:

Die Installation erfolgt mittels korrosionsfreien, sauerstoffdichten Kunststoffrohren (Schweißsystem), bzw. mittels Cu-Rohren.

Steuerung:

Zur Steuerung wird ein Räumthermostat mit Wochenprogrammierung installiert.

S. 12.04 0800 500 800 Wien Strom
Z.Nr. 02291164 K.Nr. 4106702740
080 27001031 (in Sept. ... 1025)
080 00 1033,3

EVN - GAS Kol.Nr. 11011086 / 02243 400-2010
Z.Nr. 96204847 fax 2030
STAND 04507/527

Gschwendt 23/2 3400 KLOSTERNEUBURG