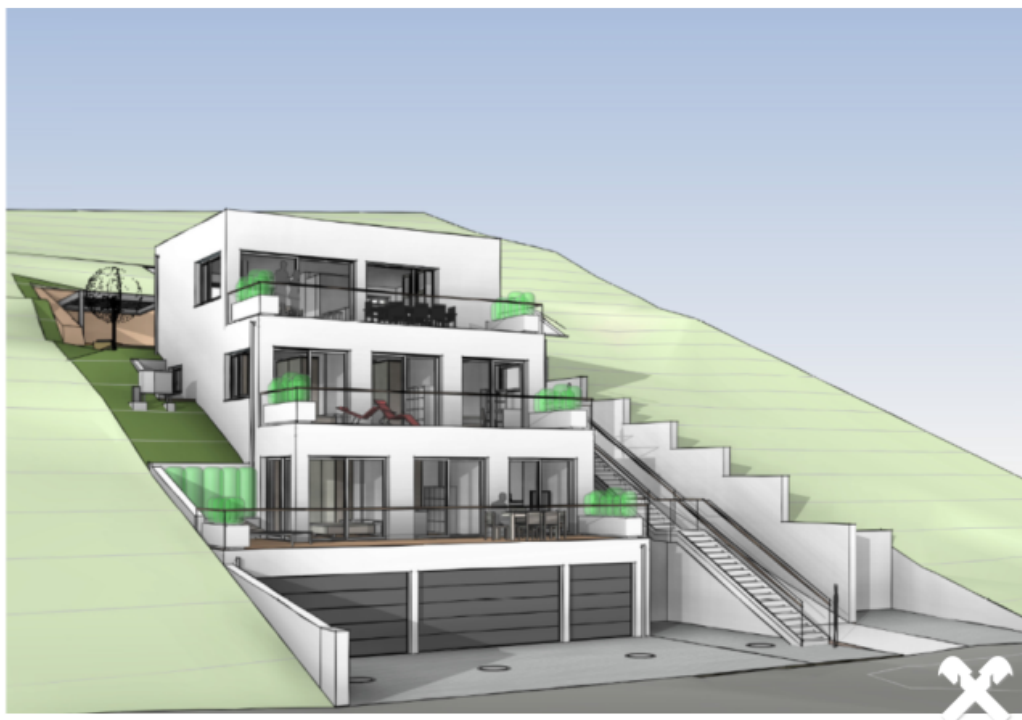




#0001006230

Grundstück mit Altbestand

3400 Klosterneuburg



Kaufpreis: 649.000,00 €

Grundfläche: 561,00 m²

IHR BETREUER



Walter Haider
Immobilienmakler
Raiffeisen Immobilien Vermittlung
walter.haider@riv.at
+43 664 60 517 517 98





BESCHREIBUNG

Absolute Ruhelage in einer Sackgasse am Waldesrand, weit weg von Lärm und Hektik.

Das Grundstück befindet sich im Bauland Wohngebiet mit der Widmung BW-2WE, d.h. 2 Wohneinheiten könnten hier errichtet werden.

Einreichplan für die zwei Wohneinheiten liegt auf.



AUSTATTUNG UND EIGENSCHAFTEN

EIGENSCHAFTEN

Objektkategorie

Nutzung

Vermarktungsart

Baugrundstück

Wohnen

Kauf

FLÄCHEN

Grundfläche

561,00 m²

**KOSTEN UND FINANZIELLE INFORMATIONEN****BASISKOSTEN**

Kaufpreis	649.000,00 € inkl. USt.
-----------	-------------------------

GESAMTKOSTEN

Gesamtkaufpreis	649.000,00 € inkl. USt.
-----------------	-------------------------

Kaufprovision	3% zzgl. 20% USt.
---------------	-------------------

NEBENKOSTEN

Vertragserrichtung	lt. Tarifordnung Vertragserrichter
--------------------	---------------------------------------

Grunderwerbsteuer	3,5%
-------------------	------

Grundbucheintragung	1,1%
---------------------	------



LAGE UND UMGEBUNG

Kierling liegt ca. vier Km vom Klosterneuburger Stadtkern entfernt.

Hier finden Sie Supermärkte, Ärzte, Apotheke, Kindergarten und -krippe und eine Volksschule mit Nachmittagsbetreuung.



GALERIE



LINKS UND DOWNLOADS

[Detailinformationen](#)

